

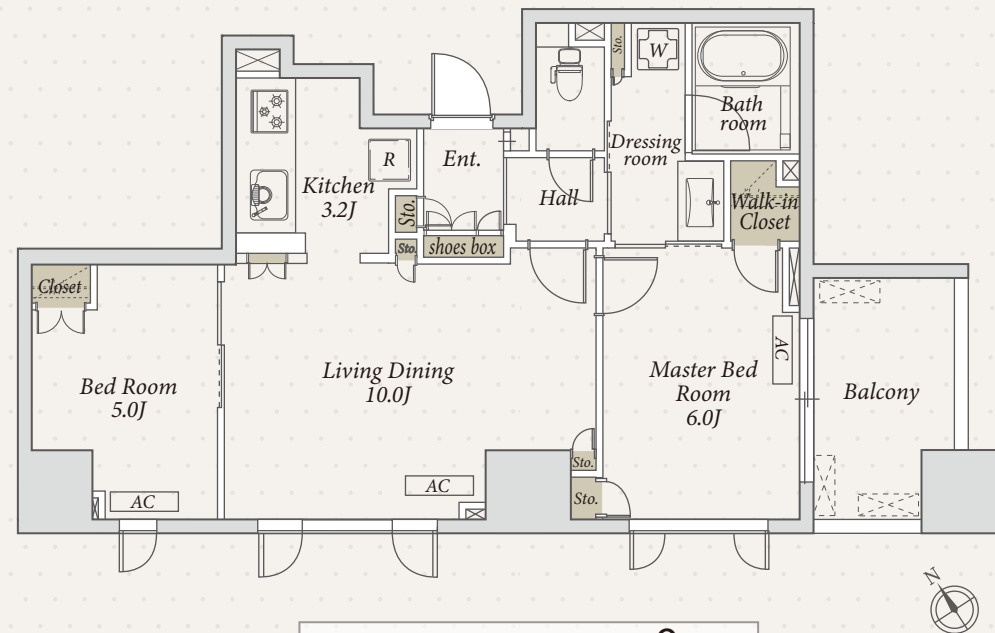


当社専任

仲介手数料無料

## Esty Maison

エスティメゾン五反田 #1206



O type  
2LDK 56.57m<sup>2</sup>(17.11坪)

名称 エスティメゾン五反田  
所在地 東京都品川区西五反田7-7-2  
構造 鉄骨鉄筋コンクリート造 地上14階建  
竣工 2006年3月  
総戸数 91戸  
敷金 賃料の1ヶ月分  
礼金 賃料の1ヶ月分  
賃料 276,000円  
共益費 15,000円  
鍵交換費用 38,500円(税込)  
契約形態 普通借家契約 2年間  
更新料 新賃料の1ヶ月分  
退室時クリーニング費用 92,180円(税込)

解約予告 退去日の2ヶ月前  
短期解約違約金 1年以内:賃料の1ヶ月分  
駐輪場 各戸1台利用可(無料)  
ペット 飼育相談(敷金1ヶ月分積増) ※小型犬または猫1匹のみ  
その他 事務所不可/楽器不可/民泊利用・シェアハウス禁止  
火災保険(借家人賠償責任担保特約付き)加入必須  
入居日 相談(12月下旬退去予定)

指定保証会社 ※利用必須

〈積水ハウスパートナーズ・らくらくパートナー〉	〈CASA〉※法人社宅契約
・初回事務手数料 33,000円(税込)	・初回委託保証料 賃料合計の50%
・月額保証料 賃料等合計の2%	・月額事務手数料 月額220円(税込)
・24時間サポート 月額1,320円(税込)	・更新料(1年毎) 10,000円
	・24時間サポート 月額1,320円(税込)

【五反田駅】徒歩5分 【大崎広小路駅】徒歩4分

### 【設備概要】

エレベーター/オートロック/防犯カメラ/駐輪場(各1台利用無料)/宅配ボックス/管理人(日勤)  
敷地内ゴミ置場(24H可)/モニター付インターホン/エアコン/フローリング/温水洗浄便座/独立洗面台  
3口ガスコンロ・グリル付キッチン/ウォークインクローゼット/収納(全室)/バスルーム(追焚・浴室暖房乾燥機付)  
ガス給湯器/24時間換気/光インターネット(Nuro光・要別途契約)

契約開始日は審査承認日より  
最長4週間以内でご設定ください

※現況と図面が異なる場合は現況を優先いたします。  
※退室時の室内クリーニング費用は借主の負担となります。  
※前家賃は当月分日割りと翌月分までお支払いいただきます。

写真・初期費用 他



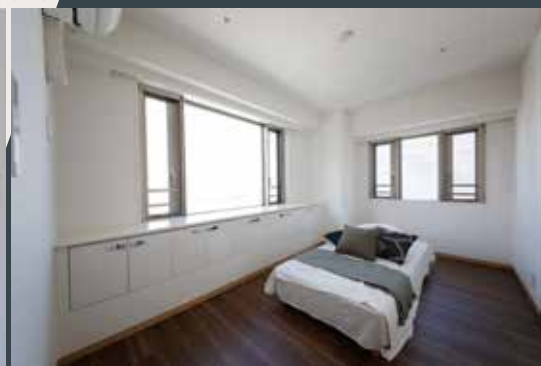
ACCESS REALTY CO., LTD. 東京都知事免許(9)第55712号  
株式会社アクセス・リアルティ  
東京都渋谷区千駄ヶ谷1丁目20-1 パークアベニュー5F  
Tel 03-3479-7107 ☒ chintai@access-r.co.jp

※仲介手数料はいただきません。  
※前家賃は当月分日割りと翌月分までお支払いいただきます。  
※退室時の室内クリーニング費用は借主の負担となります。

専任媒介 ※広告掲載禁止※



# Esty Maison Gotanda



同物件参考写真