

NEWLY BUILT

By Sekisui House, Ltd.

Architecture Date 建築情報

名称 花筏 (はないかだ)
 所在地 東京都中野区弥生町4丁目29-16
 構造 重量鉄骨造 地上4階建
 竣工予定 2026年4月中旬
 総戸数 19戸(うち非募集1戸)

Rental apartment

◆Facilities 設備概要

オートロック/防犯カメラ/敷地内ゴミ置場(24Hゴミ出し可)/宅配ボックス/エレベーター
 ラウンジ/モニタ付インターホン/スマートロック(Glamo)/IOT対応/エアコン
 フローリング/ペアガラス/ダウンライト/電動シャッター(一部)/エコジョーズ
 床暖房(LD/201・202・401・402)/キッチン(3口ガスコンロ・グリル・食器洗浄乾燥機付)
 独立洗面化粧台/バスルーム(追焚機能・浴室暖房乾燥機付)/独立トイレ(温水洗浄便座)
 収納設備(ストレージ他)/ウォークスルークローゼット(101・103・202・205・207・305・402)
 ワークスペース(401)/バルコニー/BS・CS/光インターネット(USEN・Wi-Fi付・利用無料)
 屋根付き駐輪場(各戸2台・利用無料)

花筏

Hana Ikada



東京メトロ丸ノ内線分岐線(方南町支線)
【中野富士見町】駅 徒歩8分
【中野新橋】駅 徒歩10分



※画像はイメージです。

敷金 なし
 礼金 賃料の2ヶ月分
 共益費(月額) 1F 13,000円/2-4F 15,000円
 入居時期(予定) 2026年4月中旬頃
 契約形態 普通賃貸借契約2年間
 鍵登録設定費用 16,500円(税込)
 更新料 新賃料の1ヶ月分
 解約予告 解約予告2ヶ月前(解約月は月割精算)
 退去クリーニング費用(初回契約時) ※別紙参照
 ペット飼育 相談可(小型犬1匹または猫1匹のみ・敷金1ヶ月積み増し)
 屋根付き駐輪場 各戸2台(利用無料)
 平置き駐車場 ※要空確認 月額(税込) 屋根無 27,500円
 ※敷金1ヶ月・仲介手数料1.1ヶ月(税込)

保証会社 ※加入必須
 (積水ハウスパートナーズ・らくらくパートナー)
 個人契約
 ・初回事務手数料 33,000円(税込)
 ・月額保証料 賃料等合計の2%
 ・24時間サポート 月額1,320円(税込)
 (CASA)
 法人社宅契約
 ・初回委託保証料 賃料合計の50%
 ・月額事務手数料 月額220円(税込)
 ・更新料(1年毎) 10,000円
 ・24時間サポート 月額1,320円(税込)
 その他
 事務所不可/楽器禁止/民泊・シェアハウス禁止
 火災保険加入必須(借家人賠償責任担保特約付)
 指定引越業者有

<シャーマソンZEH>断熱性が高く太陽光発電・余剰電力の売電が可能。停電時には非常用電源が使えます。
 電力会社との太陽光発電設備の売電契約には、賃貸借契約による賃借開始後、手続きに一定の期間を要します。
 賃借人が売電収入を受領できるのは、賃貸借契約締結後6か月以上になる場合があります。

契約開始日は申込日より
 2週間以内でご設定ください

- ◆現況と図面が異なる場合は現況を優先いたします。
- ◆先着順にてお申込み受付中。入居には審査があります。
- ◆前家賃は当月分日割りと翌月分までお支払いいただきます。
- ◆仲介手数料として賃料の1.1ヶ月分(税込)が必要です。

03-3479-7107
 chintai@access-r.co.jp

ACCESS REALTY CO.,LTD. 東京都知事免許(9)第55712号
 東京都渋谷区千駄ヶ谷1丁目20-1 パークアベニュー 5F

AR 取引態様 | 専任媒介

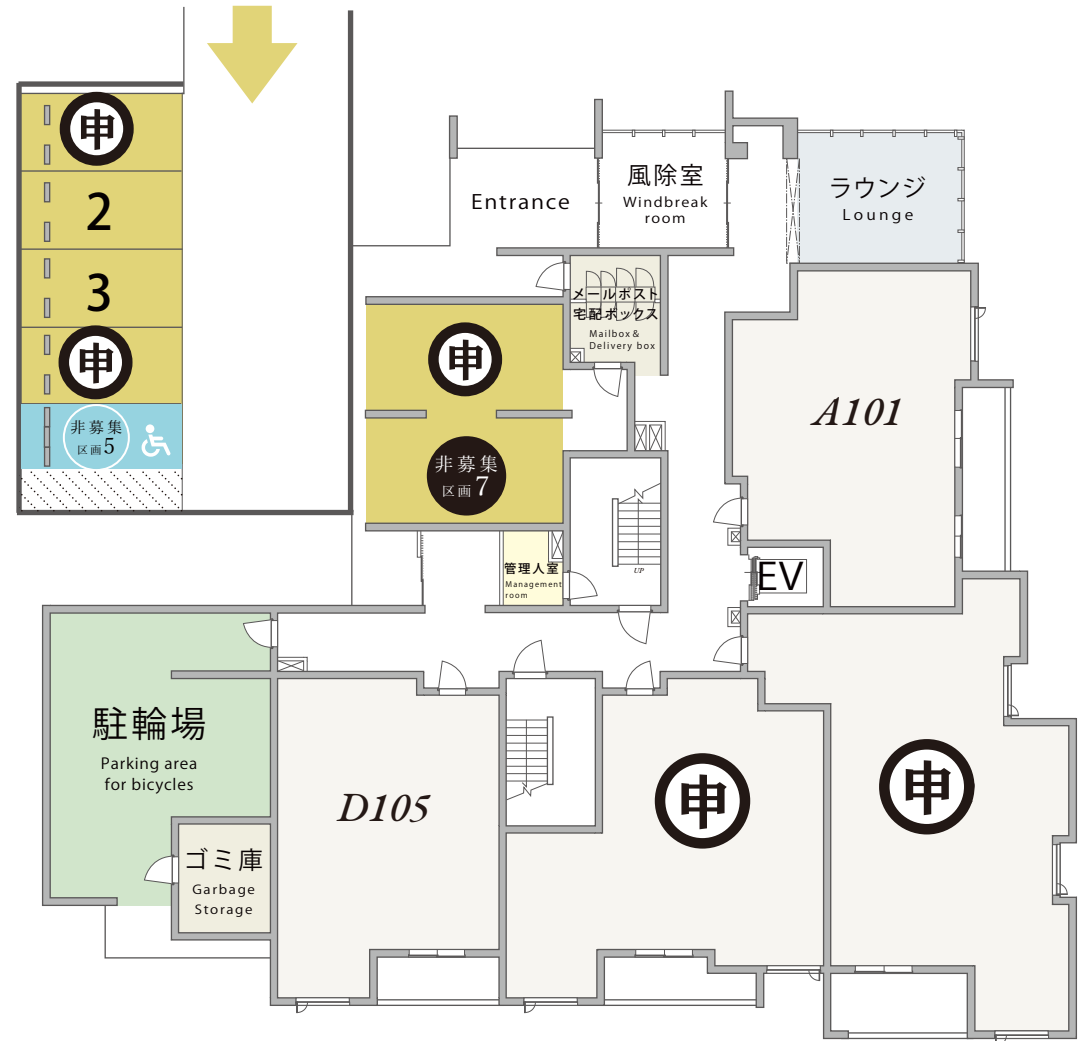
※広告転載厳禁※

募集状況

平置き駐車場

Flat parking

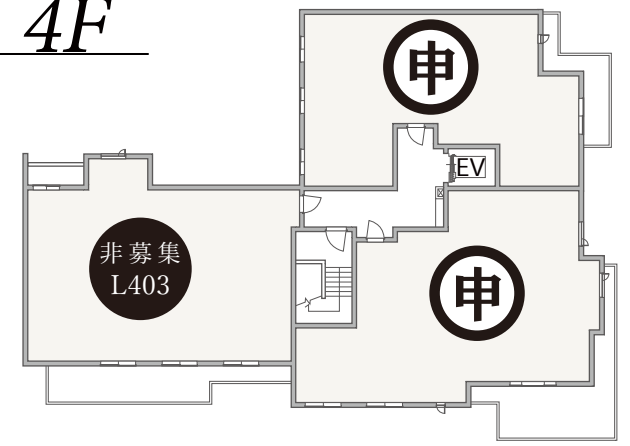
- 屋根なし区画 1～4
- 屋根あり区画 6



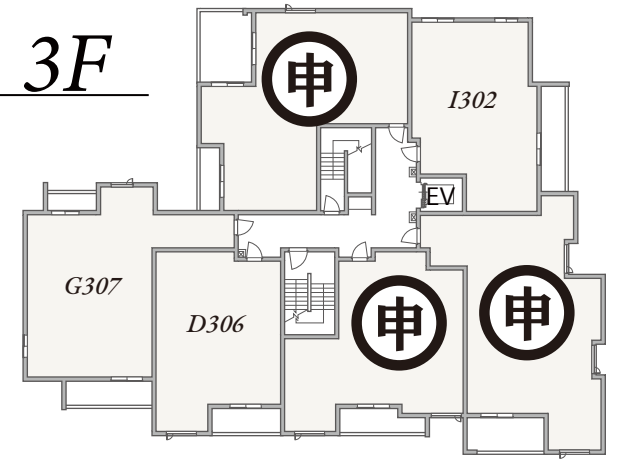
1F

申 = 申込有・募集終了

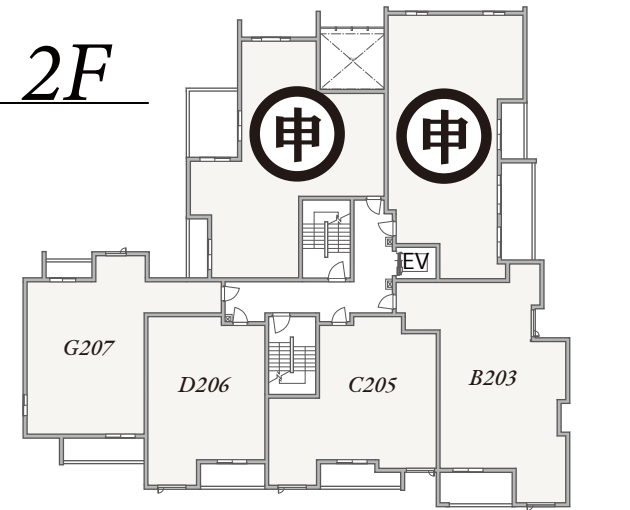
4F

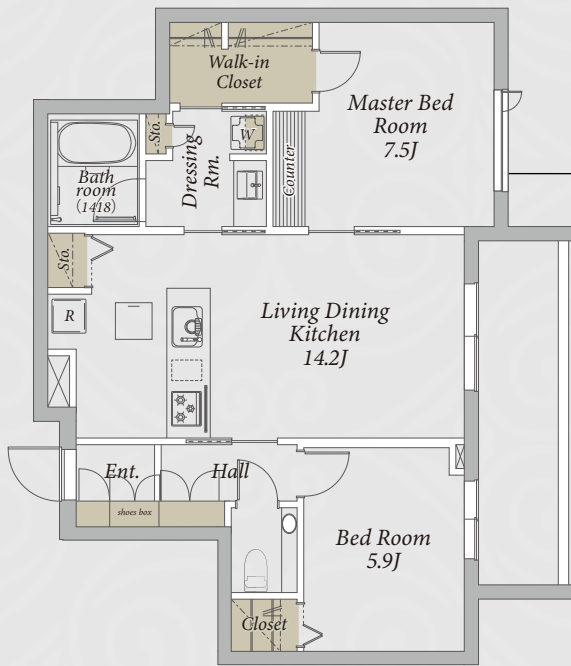


3F



2F

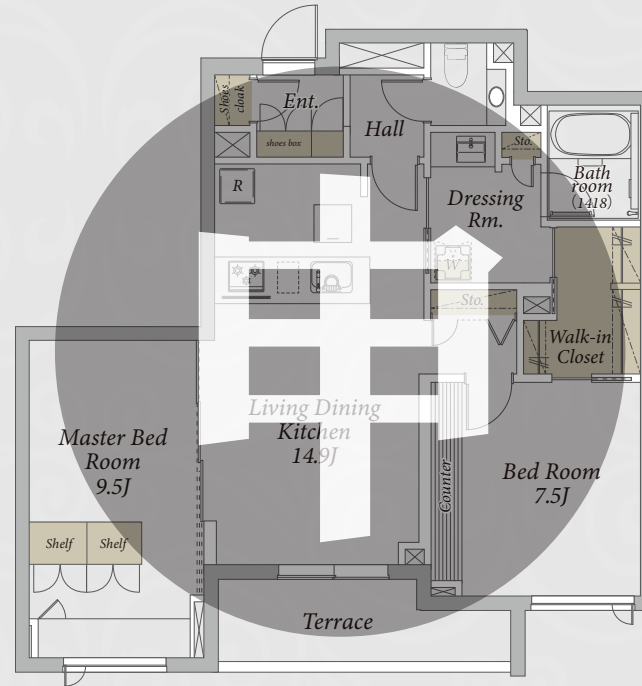




ROOM 101
2LDK 65.77m²
(Atype 19.89坪)

退去クリーニング費用(初回契約時)104,500円(税込)

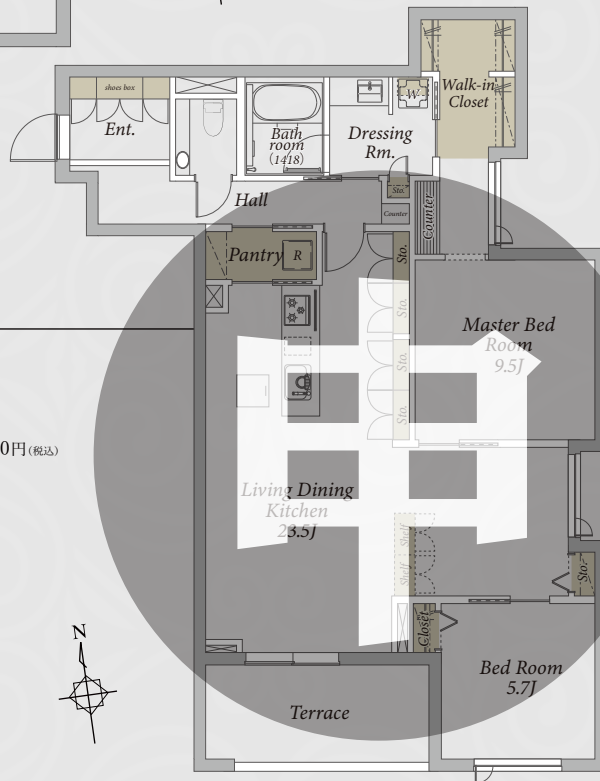
賃料 263,000 円



ROOM 103
2LDK 74.68m²
(Ctype 22.59坪)

退去クリーニング費用(初回契約時)110,770円(税込)

賃料 **申**,000 円



ROOM 102
2LDK 91.71m²
(Btype 27.74坪)

退去クリーニング費用(初回契約時)135,520円(税込)

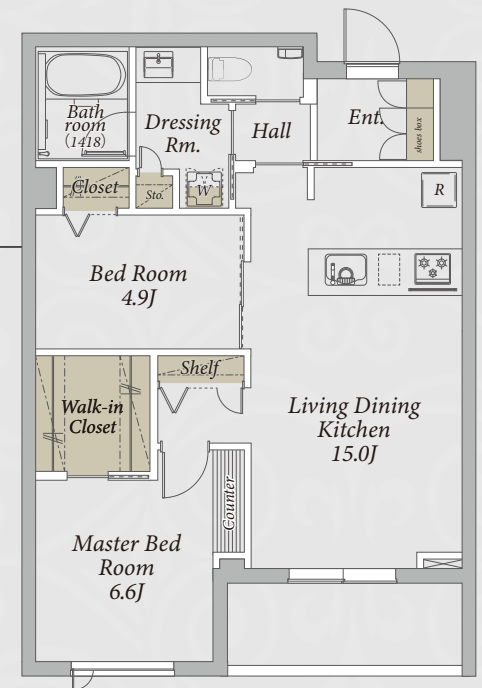
賃料 **申**,000 円

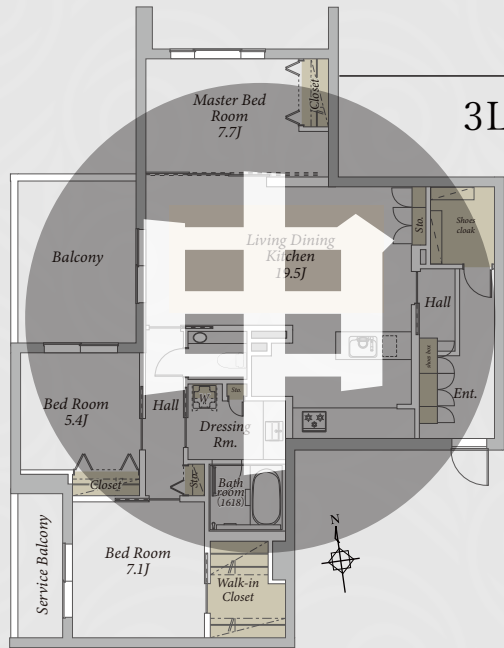


ROOM 105
2LDK 63.50m²
(Dtype 19.20坪)

退去クリーニング費用(初回契約時)98,340円(税込)

賃料 257,000 円





ROOM 201
3LDK 100.70m²
(Etype 30.46坪)

退去クリーニング費用
(初回契約時)
(税込)

賃料 **申** 000 円



ROOM 205
2LDK 73.93m²
(C'type 22.36坪)

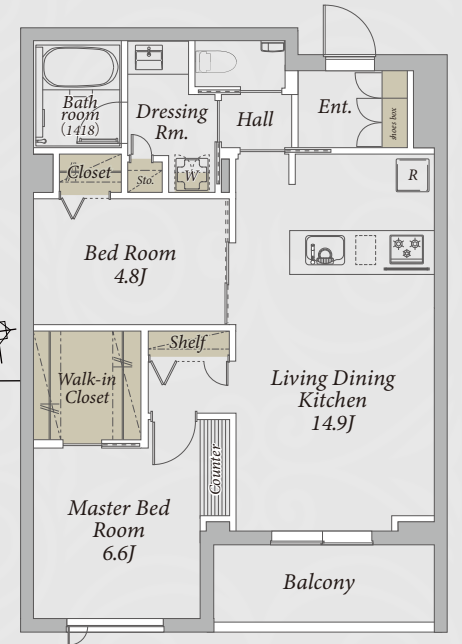
退去クリーニング費用(初回契約時)
110,770円(税込)

賃料 304,000 円

ROOM 206
2LDK 63.32m²
(D'type 19.15坪)

退去クリーニング費用(初回契約時)
98,340円(税込)

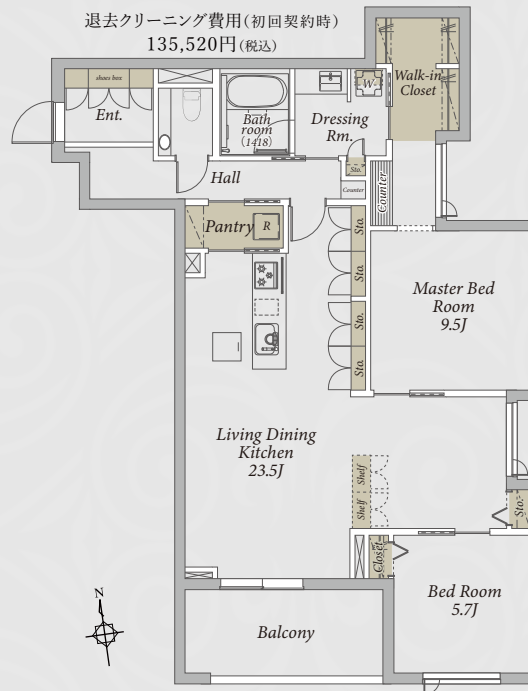
賃料 267,000 円



ROOM 203

2LDK 91.71m² 賃料 347,000 円
(Btype 27.74坪)

退去クリーニング費用(初回契約時)
135,520円(税込)

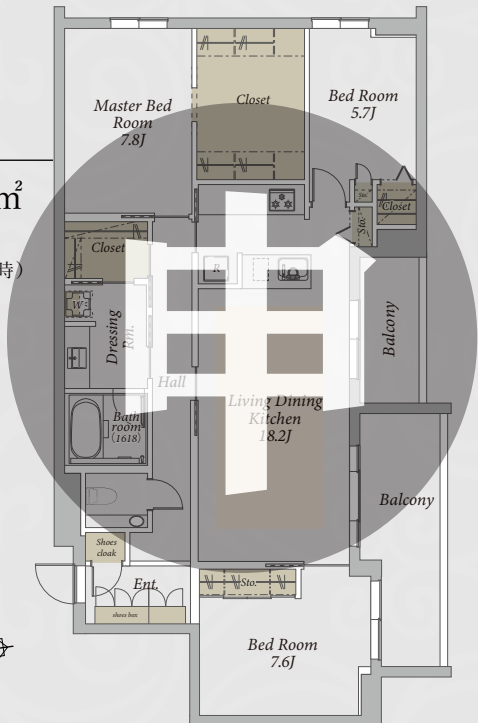


ROOM 202

3LDK 104.28m²
(Ftype 31.54坪)

退去クリーニング費用(初回契約時)
110,000円(税込)

賃料 **申** 000 円

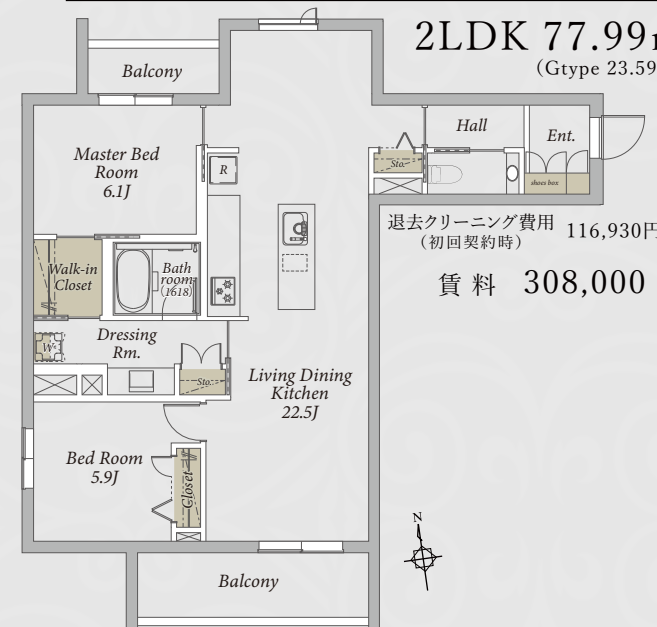


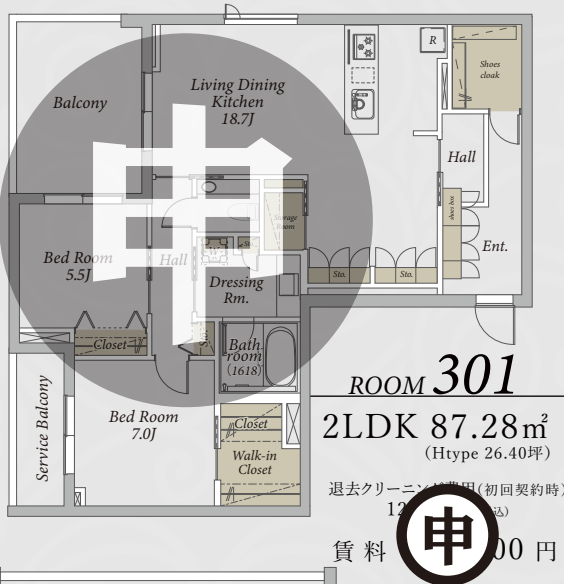
ROOM 207

2LDK 77.99m²
(Gtype 23.59坪)

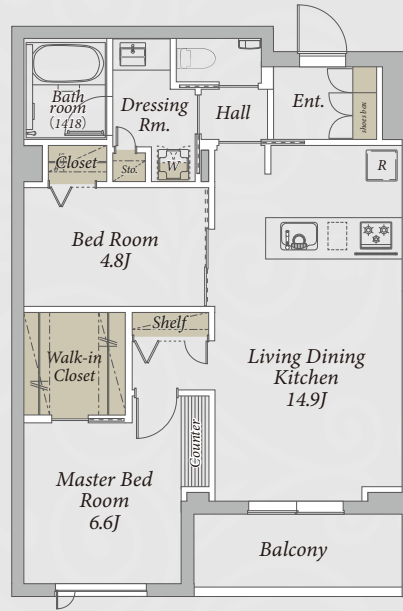
退去クリーニング費用 116,930円(税込)
(初回契約時)

賃料 308,000 円

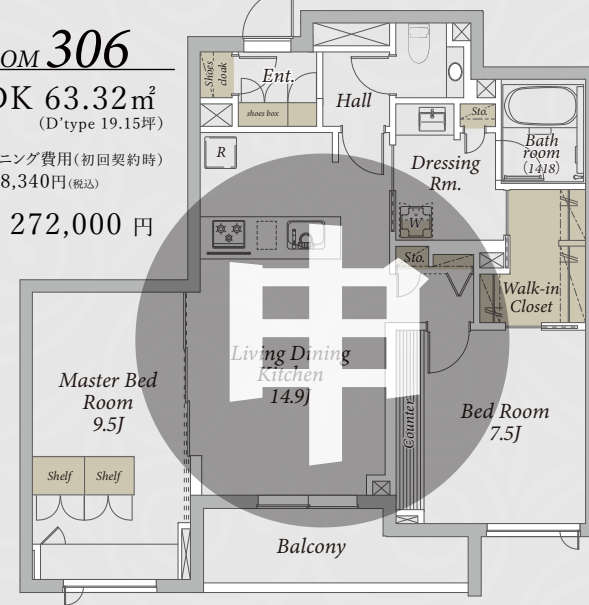




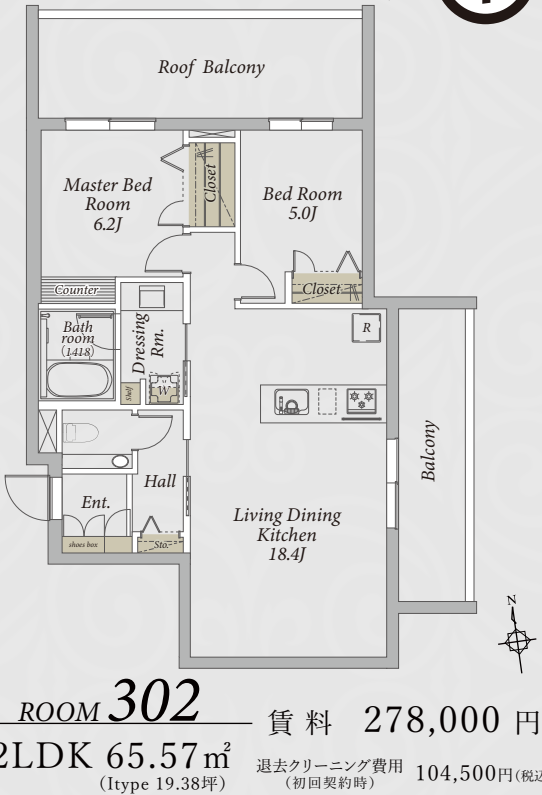
ROOM 301
2LDK 87.28m²
(Htype 26.40坪)
退去クリーニング費用(初回契約時) 120,000円(税込)
賃料 **申**000円



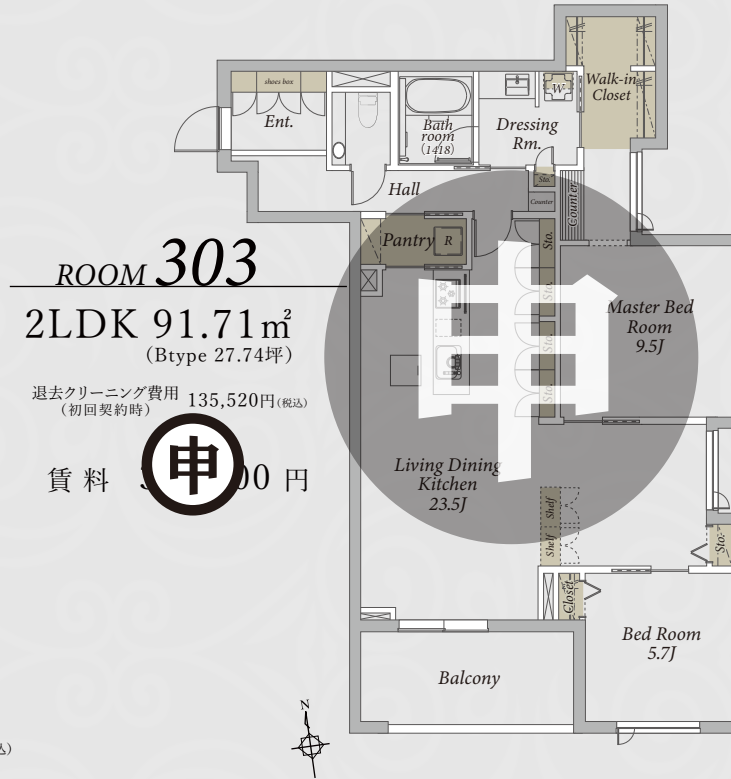
ROOM 306
2LDK 63.32m²
(D'type 19.15坪)
退去クリーニング費用(初回契約時) 98,340円(税込)
賃料 272,000円



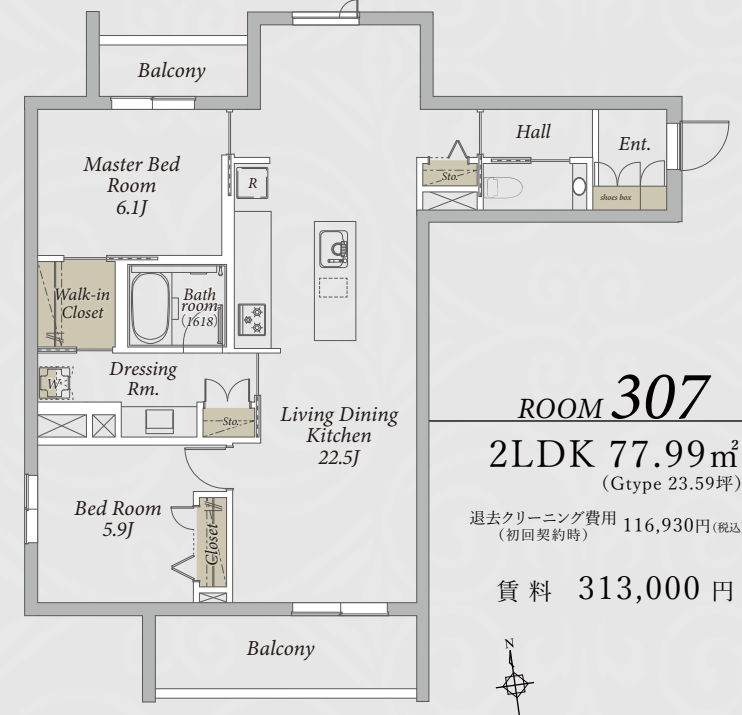
ROOM 305
2LDK 73.93m²
(C'type 22.36坪)
退去クリーニング費用(初回契約時) 110,000円(税込)
賃料 **申**000円



ROOM 302
2LDK 65.57m²
(Itype 19.38坪)
賃料 278,000円
退去クリーニング費用(初回契約時) 104,500円(税込)



ROOM 303
2LDK 91.71m²
(Btype 27.74坪)
退去クリーニング費用(初回契約時) 135,520円(税込)
賃料 **申**000円



ROOM 307
2LDK 77.99m²
(Gtype 23.59坪)
退去クリーニング費用(初回契約時) 116,930円(税込)
賃料 313,000円