

Grand Maison Koenji

グランドメゾン高円寺

東京メトロ丸ノ内線
『新高円寺』駅 徒歩 5 分

東京メトロ丸ノ内線
『南阿佐ヶ谷』駅 徒歩 11 分

JR中央線
『高円寺』駅 徒歩 13 分

Rental apartment



東京都杉並区梅里 2-17-8
鉄筋コンクリート造 地上 8 階建
1995 年 6 月竣工
総戸数 23 戸

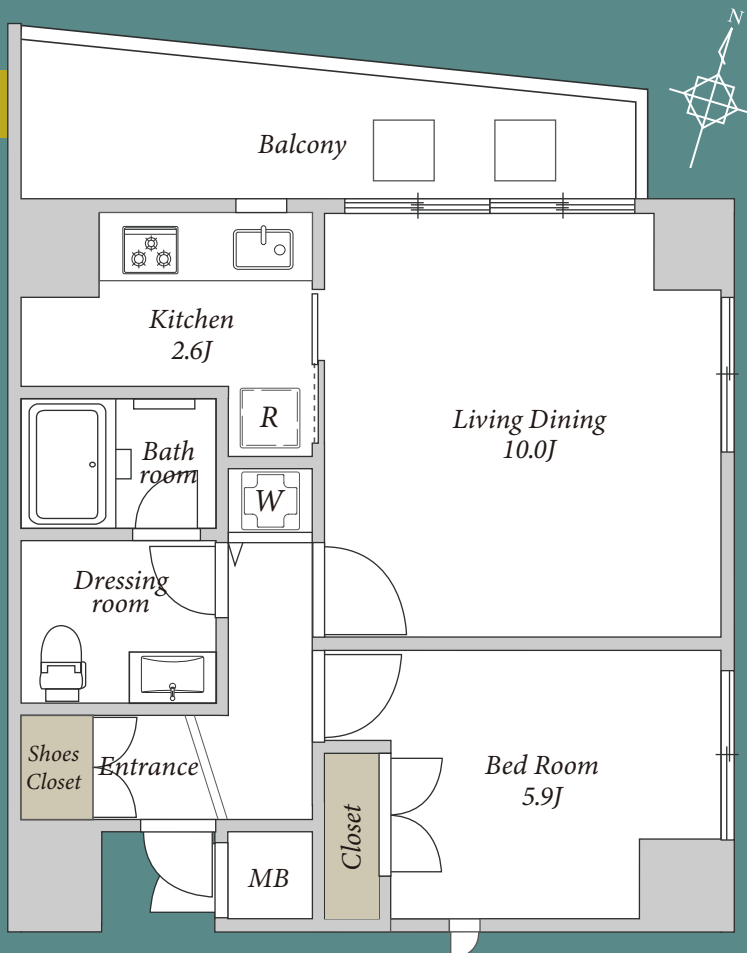
Rental Conditions 賃貸条件

敷金	なし
礼金	賃料の 2ヶ月分
賃料	160,000円
共益費	10,000円
鍵交換費用	27,500円
退去クリーニング費用(初回契約時)	79,750円(税込)
契約形態	普通賃貸借契約 2年間
更新料	新賃料の 1ヶ月分
入居日	相談(2月上旬入居可能予定)
駐輪場	空要確認
解約予告	解約予告2ヶ月前(解約月は月割精算)
保証会社	加入必須
	〈積水ハウスパートナース・らくらくパートナー〉
個人契約	・初回事務手数料 33,000円(税込)
	・月額保証料 賃料等合計の2%
	・24時間サポート 月額1,320円(税込)
	〈CASA〉
法人社宅契約	・初回委託保証料 賃料合計の50%
	・月額事務手数料 月額220円(税込)
	・更新料(1年毎) 10,000円
	・24時間サポート 月額1,320円(税込)
その他	事務所不可/楽器禁止/民泊利用・シェアハウス禁止
	火災保険加入必須(※借家人賠償責任担保特約付)

Amenity 設備概要

オートロック/エレベーター/ゴミ置場1階/モニターインターホン
フローリング/エアコン(全居室)/バルコニー/二面採光
ガス給湯/システムキッチン(3口ガスコンロ・グリル付)
独立洗面台/バスルーム(追焚・浴室暖房乾燥機付)
温水洗浄便座トイレ/下駄箱/クローゼット/BS(一部別途契約)
/光インターネット(要別途契約)

◆ 契約開始日は申込日より10日以内でご設定ください。



#501 45.32㎡ 1LDK

賃料 160,000円
(共益費 10,000円)

AR ACCESS REALTY CO., LTD.

東京都知事免許(9)第55712号

株式会社アクセス・リアルティー

東京都渋谷区千駄ヶ谷1丁目20-1 パークアベニュー5F

- ◆ 現況と図面が異なる場合は現況を優先いたします。
- ◆ 仲介手数料として賃料の1.1ヶ月分(税込)が必要です。
- ◆ 前家賃は当月分日割りと翌月分までお支払いいただきます。
- ◆ 室内クリーニング費用は借主負担となります。

TEL 03-3479-7107



chintai@access-r.co.jp

取引態様 | 専任媒介 ※広告転載厳禁※