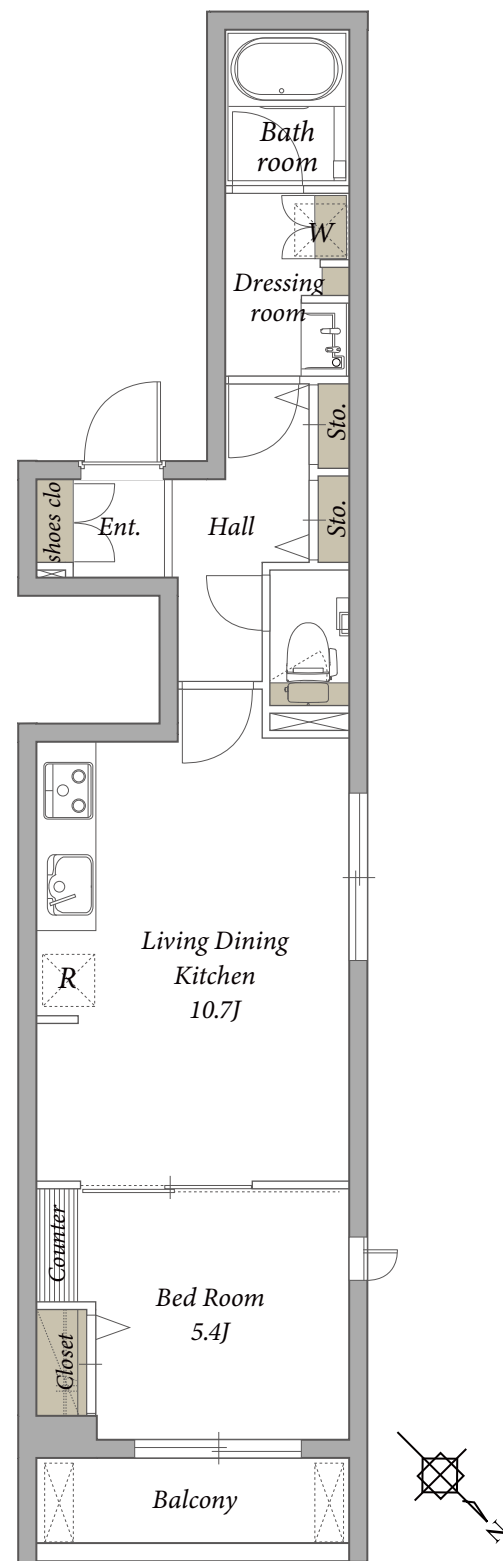




築浅賃貸マンション

FLAT N&M・T #201



※現況と図面が異なる場合は現況を優先いたします

東京メトロ銀座線・千代田線・半蔵門線

『表参道』駅 徒歩5分

東京メトロ銀座線

『外苑前』駅 徒歩8分

東京メトロ千代田線・副都心線

『明治神宮前(原宿)』駅 徒歩11分

201号室 1LDK type 41.75㎡ (12.62坪)
賃料 228,000円

- 名 称 FLAT N&M・T
- 所在地 東京都渋谷区神宮前4丁目7-16
- 構 造 重量鉄骨造 地上3階建
- 施 工 積水ハウス株式会社
- 竣 工 2020年9月
- 総戸数 4戸(うち非賃貸1戸・店舗1戸)

- 敷 金 賃料の1ヶ月分
- 礼 金 賃料の1ヶ月分
- 鍵交換費用 35,200円(税込)
- 契約形態 普通借家契約2年間
- 更新料 新賃料の1ヶ月分
- 入居日 相談(ご内覧可)
- 退室時クリーニング費用 74,360円(税込)
- 解約予告 退去日の1ヶ月前
- 指定保証会社(Casa) ※加入必須
【初回保証委託料】賃料・管理費合計の50%
【更新料(1年毎)】10,000円
- その他 事務所使用不可／ペット不可
楽器禁止／民泊禁止
火災保険加入必須

- 設備概要
オートロック／モニタ付インターフォン／宅配ボックス
敷地内ゴミ置き場／エアコン(全室)／フローリング
IHヒーター(3口・グリル付)／追焚き給湯
浴室暖房乾燥機／温水洗浄便座
24時間換気システム／BS・CS(要別途契約)
光インターネット(ギガプライズ・無料・Wi-Fi付)
(当物件にエレベーターの設置はございません)

ACCESS REALTY co.,LTD.

東京都知事免許(9)第55712号

株式会社アクセス・リアルティ

東京都渋谷区千駄ヶ谷1丁目20-1 パークアベニュー5F

TEL 03-3479-7107

FAX 03-3479-7155

HP <https://access-r.co.jp/>

Email chintai@access-r.co.jp

※取引態様：専任媒介

※仲介手数料として賃料の1.1ヶ月分(税込)が必要です

※前家賃は当月分日割りと翌月分までお支払いいただきます

※ご契約は弊社にご来社いただきます(左記住所参照)

※広告転載禁止※