

Mansion Asahi

【施工】2016年7月 【総戸数】14戸

【所在地】東京都目黒区八雲3丁目10-22 【構造】重量鉄骨造 地上3階建

◆渋谷駅・駒沢大学駅・自由が丘駅 利用可能
東急東横線 『都立大学』駅 徒歩10分
東急バス 『中根町交番前』徒歩2分

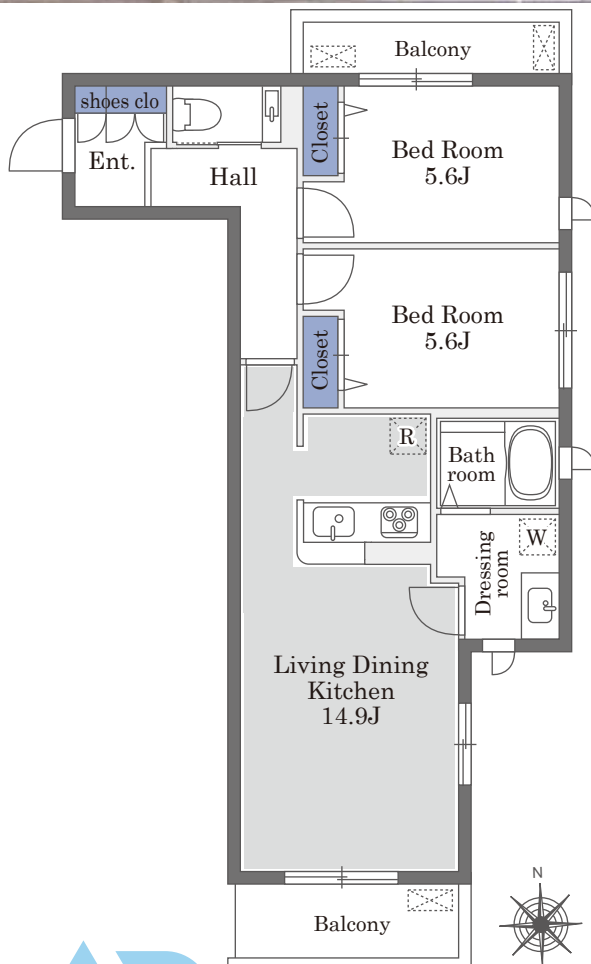
#306 60.98㎡ 2LDK

Monthly rent: 265,000yen

Maintenance fee: 10,000yen



◆ 契約開始日は申込日より2週間以内でご設定ください。



Rent 賃貸条件

敷金 なし
礼金 賃料の2ヶ月分
賃料 月額 265,000円
共益費 月額 10,000円
鍵交換費用 27,500円(税込)
退去クリーニング費用(初回契約時) 98,340円(税込)
契約形態 普通借家契約2年間
更新料 新賃料の1ヶ月分
入居日 相談(1月下旬退去予定)
解約予告 退去日の2ヶ月前(解約月は月割計算)
指定保証会社 ※利用必須

○ 積水ハウスパートナーズ・らくらくパートナー

・初回事務手数料 33,000円(税込)
・月額保証料 賃料等合計の2%
・24時間サポート 月額1,320円(税込)

○ C A S A ※法人社宅契約

・初回委託保証料 賃料合計の50%
・月額事務手数料 月額220円(税込)
・更新料(1年毎) 10,000円
・24時間サポート 月額1,320円(税込)

その他 事務所利用不可/ペット不可/楽器禁止/民泊・シェアハウス禁止
火災保険(借家人賠償責任担保特約付)加入必須

Equipment 設備概要

オートロック/防犯カメラ/エレベーター/ダブルロック/ガス給湯器/宅配ボックス
モニタ付インターホン/エアコン(全居室)/フローリング(全居室)
対面キッチン(3口IHヒーター・グリル付)/バスルーム(追焚・浴室暖房乾燥付)
独立洗面台/温水洗浄便座/ウォークインクローゼット/玄関収納
南向きバルコニー/ペアガラス/光インターネット(ギガプライズ・利用無料・Wi-Fi付)
BS・CS(一部有料)/駐車場(空無)/ゴミ置場/駐輪場(各戸1台・無料)

ACCESS REALTY CO., LTD.

株式会社アクセス・リアルティ 東京都知事免許(9)第55712号

取引態様 | 専任媒介
広告転載厳禁

東京都渋谷区千駄ヶ谷1丁目20-1 パークアベニュー5F
TEL 03-3479-7107 ☒ chintai@access-r.co.jp