

# Ichigayadaimachi Residence

#101

市谷台町レジデンス

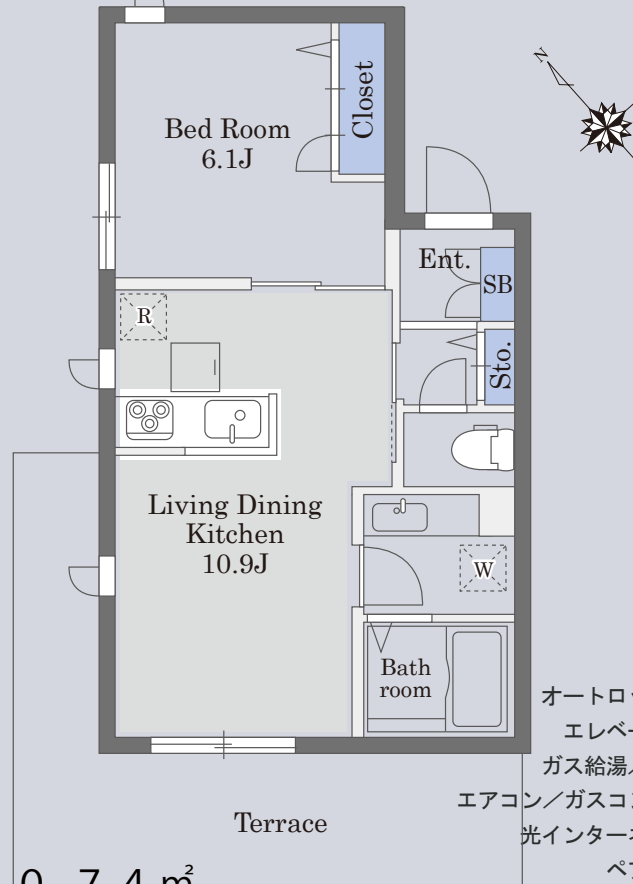
8-6 Ichigayadaimachi, Shinjuku-ku, Tokyo-to

東京都新宿区市谷台町8-6

都営新宿線『曙橋』駅 徒歩4分

東京メトロ丸ノ内線『四谷三丁目』駅 徒歩9分

都営大江戸線『若松河田』駅 徒歩12分

1LDK | 40.74m<sup>2</sup>

Monthly rent 172,000 yen | Management fee 8,000 yen

## Equipment

オートロック／防犯カメラ／宅配ボックス／集合ポスト  
エレベーター／モニタ付インターホン／専用ゴミ置場  
ガス給湯／追焚き給湯／浴室暖房乾燥機／温水洗浄便座  
エアコン／ガスコンロ（3口・グリル）／BS・CS（一部有料）  
光インターネット（ギガプライズ・無料）／フローリング  
ペアガラス／駐輪場（各戸1台利用可能・無料）

## Rental Conditions

敷金	なし
礼金	賃料の2ヶ月分
鍵交換手数料	26,400円（税込）
退去クリーニング費用（初回契約時）	73,590円（税込）
入居日	相談（2月下旬退去予定）
契約形態	普通賃貸借契約2年間
更新料	新賃料の1ヶ月分
駐輪場	各戸1台利用可能（無料）
解約予告	退去日の2ヶ月前（解約月は月割精算）
その他	事務所利用不可／ペット飼育・持ち込み禁止 楽器不可／民泊・シェアハウス利用禁止 火災保険加入必須（借家人賠償責任担保特約付）
保証会社	※利用必須／下記以外の保証会社取扱あり

〈積水ハウスパートナーズ・らくらくパートナー〉〈CASA〉法人社宅契約

・初回事務手数料	33,000円（税込）	・初回委託保証料	賃料合計の50%
・月額保証料	賃料等合計の2%	・月額事務手数料	月額220円（税込）
・24時間サポート	月額1,320円（税込）	・更新料（1年毎）	10,000円
		・24時間サポート	月額1,320円（税込）



◀写真・詳細は[公式HP]にて公開中

TEL 03-3479-7107



chintai@access-r.co.jp

◆ 契約開始日は申込日より2週間以内でご設定ください。

- ◆ 現況と図面が異なる場合は現況を優先いたします。
- ◆ 仲介手数料として賃料の1.1ヶ月分（税込）が必要です。
- ◆ 前家賃は当月分日割りと翌月分までお支払いいただきます。

取引態様 専任媒介 株式会社アクセス・リアルティ  
東京都渋谷区千駄ヶ谷1丁目20-1 パークアベニュー5F

ACCESS REALTY CO., LTD.

東京都知事免許（9）第55712号