

2026年3月下旬完成予定

Rental apartment

ステラ松濤

# Stella Shoto

By Sekisui House, Ltd.

小田急小田原線  
【代々木八幡】駅 徒歩13分  
東京メトロ千代田線  
【代々木公園】駅より徒歩14分  
東急田園都市線  
【渋谷駅】徒歩16分

## Architecture Date

名称 ステラ松濤  
所在地 東京都渋谷区神山町21-16  
構造 重量鉄骨造 地上3階建  
竣工 2026年3月完成予定  
総戸数 7戸(非募集2戸)

03-3479-7107  
chintai@access-r.co.jp



ACCESS REALTY CO., LTD.

株式会社アクセス・リアルティ

東京都知事免許(9)第55712号

東京都渋谷区千駄ヶ谷1丁目20-1 パークアベニュー5F

## Rental Conditions

【敷金】 賃料の1ヶ月分  
【礼金】 賃料の2ヶ月分  
【賃料・共益費】 ※別紙参照  
【予定入居時期】 2026年4月上旬頃  
【契約形態】 普通賃貸借契約2年間  
【鍵登録設定費用】 16,500円(税込)  
【更新料】 新賃料の1ヶ月分  
【解約予告】 解約予告2ヶ月前(解約月は月割精算)  
【退去クリーニング費用(初回契約時)】 ※料金別紙参照  
【駐輪場】※区画指定 1LDK:1台 2~4LDK:2台  
【平置き駐車場】 201・301・302号室専用  
月額49,500円(税込)  
※敷金1ヶ月・仲介手数料1.1ヶ月(税込)

【保証会社】※加入必須 ▼ 201・301・302号室

〈CASA〉專業保証

・初回委託保証料 賃料等合計の50% ・月額事務手数料 月額220円(税込)  
・更新料(1年毎) 10,000円 ・24時間サポート 月額1,320円(税込)

▼ 202・203号室

個人契約〈積水ハウスパートナーズ・らくらくパートナー〉

・初回事務手数料 33,000円(税込)  
・月額保証料 賃料等合計の2%  
・24時間サポート 月額1,320円(税込)

法人社宅契約 〈CASA〉

・初回委託保証料 賃料合計の50%  
・月額事務手数料 月額220円(税込)  
・更新料(1年毎) 10,000円  
・24時間サポート 月額1,320円(税込)

【その他】 事務所不可／楽器禁止／ペット不可  
民泊利用・シェアハウス禁止  
火災保険加入必須(借家人賠償責任担保特約付)

- ◆ 先着順にてお申込み受付中。入居には審査があります。
- ◆ 仲介手数料として賃料の1.1ヶ月分(税込)が必要です。
- ◆ 前家賃は当月分日割りと翌月分までをお支払いいただきます。

## Facility

※ 現況と図面が異なる場合は現況を優先いたします。

オートロック(グラモ)／防犯カメラ／宅配ボックス／集合ポスト／エレベーター(9人乗り)  
専用ゴミ置場(24Hゴミ出し可)／モニタ付インターホン／スマートロック(グラモ)  
フローリング／エアコン／ペアガラス／ダウンライト／ガス給湯器／温水洗浄便座  
独立洗面台(2ボウル)／バスルーム(202・203: サイズ1618／201・301・302: サイズ1818)  
浴室暖房乾燥機・追焚／24H換気／床暖房(LD)／キッチン(3口IH・グリル・食器洗浄乾燥機)  
光インターネット(UNEXT・利用無料・Wi-Fi付)／駐輪場(無料・区画指定有)  
平置き駐車場(201・301・302号室専用・各1台)／太陽光発電

＜シャーマゾンZEH＞断熱性が高く太陽光発電・余剰電力の売電が可能。停電時には非常用電源が使えます。  
電力会社との太陽光発電設備の売電契約には、賃貸借契約による賃借開始後、手続きに一定の期間を要します。  
賃借人が売電収入を受領できるのは、賃貸借契約締結後6か月以上先になる場合があります。

※ 広告転載厳禁 ※

◆駐車場



2段式ラック

◆駐輪場

平置き

## ROOM Atype 201

## ROOM Btype 202

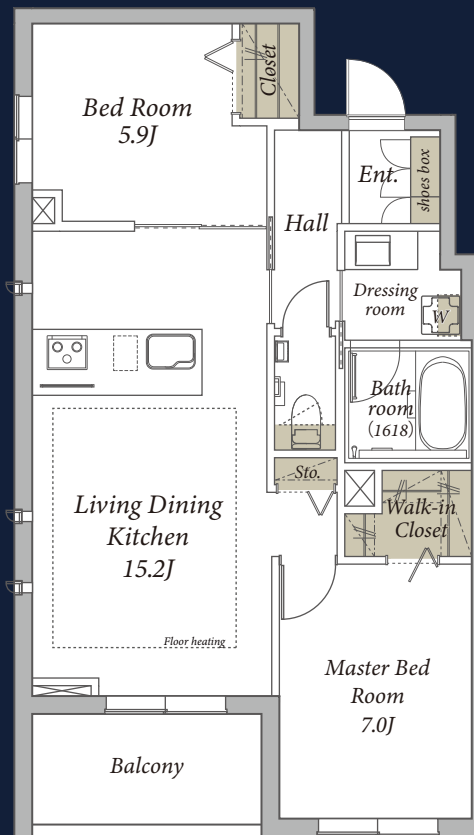
## ROOM Ctype 203



4LDK 154.15m<sup>2</sup> (46.63坪)

退去クリーニング費用(初回契約時) 209,770円(税込)

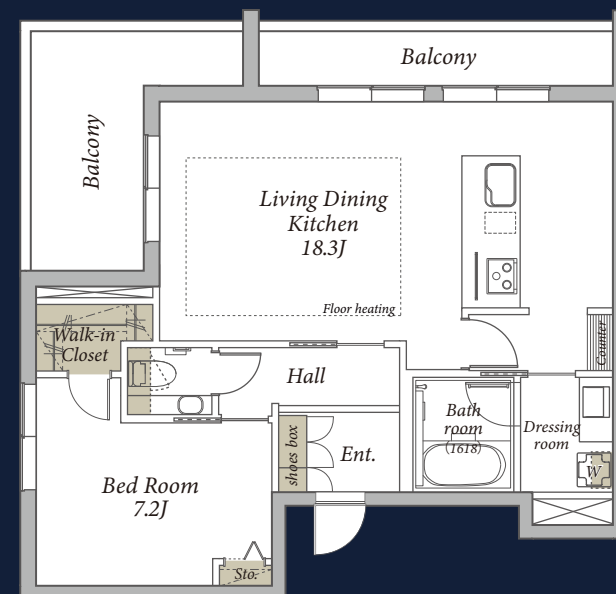
1,100,000円(共益費 27,000円)



2LDK 64.78m<sup>2</sup> (19.59坪)

退去クリーニング費用(初回契約時) 98,340円(税込)

390,000円(共益費 22,000円)

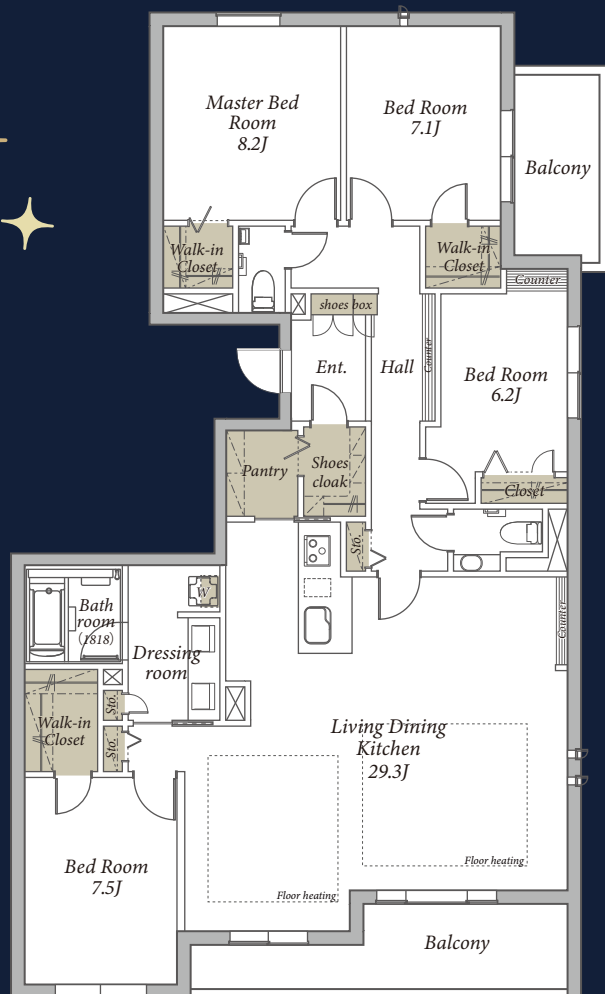


1LDK 63.37m<sup>2</sup> (19.16坪)

退去クリーニング費用(初回契約時) 98,340円(税込)

350,000円(共益費 22,000円)

ROOM  
Dtype 301

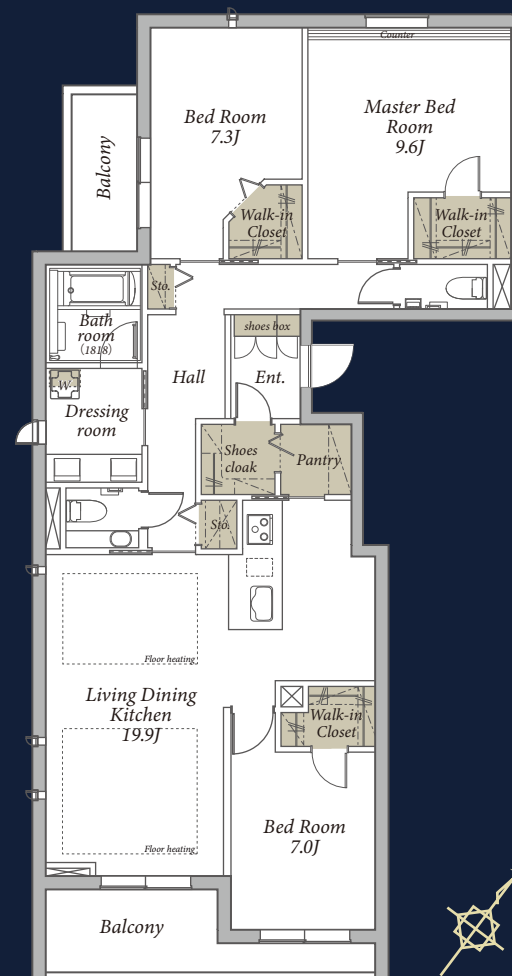


4LDK 137.34m<sup>2</sup> (41.54坪)

退去クリーニング費用 (初回契約時) 191,180円 (税込)

970,000円 (共益費 27,000円)

ROOM  
Etype 302



3LDK 110.76m<sup>2</sup> (33.50坪)

退去クリーニング費用 (初回契約時) 160,270円 (税込)

780,000円 (共益費 27,000円)