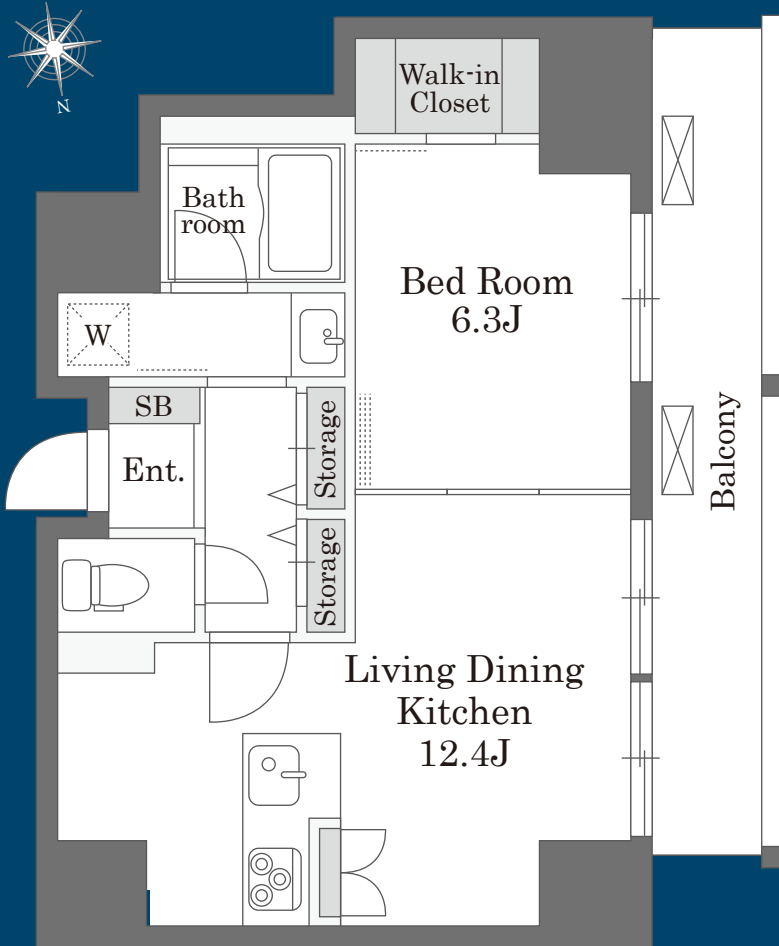


MAST LIFE Azabujuban

602号室

東京メトロ南北線 都営大江戸線 『麻布十番』駅 徒歩1分

港区コミュニティバス ちいばす『麻布十番駅前』◆六本木ヒルズ・広尾駅
都営バス『麻布十番駅前』◆渋谷駅・新橋駅・大門駅
品川駅・泉岳寺駅1LDK type
46.40㎡(14.03坪)賃料
240,000円
(共益費10,000円)

Architecture Date 建築情報

名称 マストライフ麻布十番
所在地 東京都港区麻布十番4丁目1-8
構造 鉄筋コンクリート造 地上14階建
竣工 2016年1月
総戸数 77戸(店舗2戸を除く)

Rent 賃貸条件

敷金	なし
礼金	賃料の2ヶ月分
共益費	10,000円
鍵交換費用	36,300円(税込)
契約形態	普通賃貸借契約2年間
更新料	新賃料の1ヶ月分
駐車場	機械式駐車場 満車
駐輪場	各戸1台利用可能(無料)
入居日	相談(4月中旬退室予定)
室内クリーニング費用(初期契約時)	79,750円(税込)
解約予告	退去日の2ヶ月前(解約月は月割精算)
保証会社	※利用必須

◆種水ハウスパートナーズらくらくパートナー(個人契約)

- ・初回事務手数料 33,000円(税込)
- ・月額保証料 賃料等合計の2%
- ・24時間サポート 月額1,320円(税込)

◆CASA(外国籍個人契約・法人社宅契約)

- ・初回委託保証料 賃料合計の50%
- ・月額事務手数料 月額220円(税込)
- ・更新料(1年毎) 10,000円
- ・24時間サポート 月額1,320円(税込)

その他 事務所利用不可/ペット不可/楽器禁止
民泊・シェアハウス利用禁止
火災保険加入必須(借家人賠償責任担保特約付)
建物内一部マンスリー契約住戸有

Equipment 設備概要

セコムセキュリティ(賃料に含む)/モニター付インターホン
エレベーター(2基)/専用ゴミ置場(24H可)/ダブルロック
駐輪場(各戸1台・利用無料)/駐車場(機械式・別途契約)
フローリング/エアコン/ペアガラス/ガス給湯/独立洗面台
バスルーム(追焚・浴室暖房乾燥機・24時間換気)/温水洗浄便座
システムキッチン(3口IHヒーター)/浄水器※/玄関収納
ウォークインクローゼット/BS・CS(一部有料)
光インターネット(ギガプライズ・Wi-Fi導入予定)

※浄水器のカートリッジの交換費用は借主負担

契約開始日は申込日より
最長2週間以内でご設定ください

◆ 契約開始日は申込日より最長2週間以内でご設定ください。



物件詳細は当社HPにて公開中

- ◆ 現況と図面が異なる場合は現況を優先いたします。
- ◆ 仲介手数料として賃料の1.1ヶ月分(税込)が必要です。
- ◆ 退室時の室内クリーニング費用は借主の負担となります。
- ◆ 前家賃は当月分日割りとし翌月分までお支払いいただきます。

※広告転載禁止※

TEL 03-3479-7107

Email chintai@access-r.co.jp

取引態様 専任媒介



株式会社アクセス・リアルティ
東京都渋谷区千駄ヶ谷1丁目20-1 パークアベニュー5F
東京都知事免許(9)第55712号