

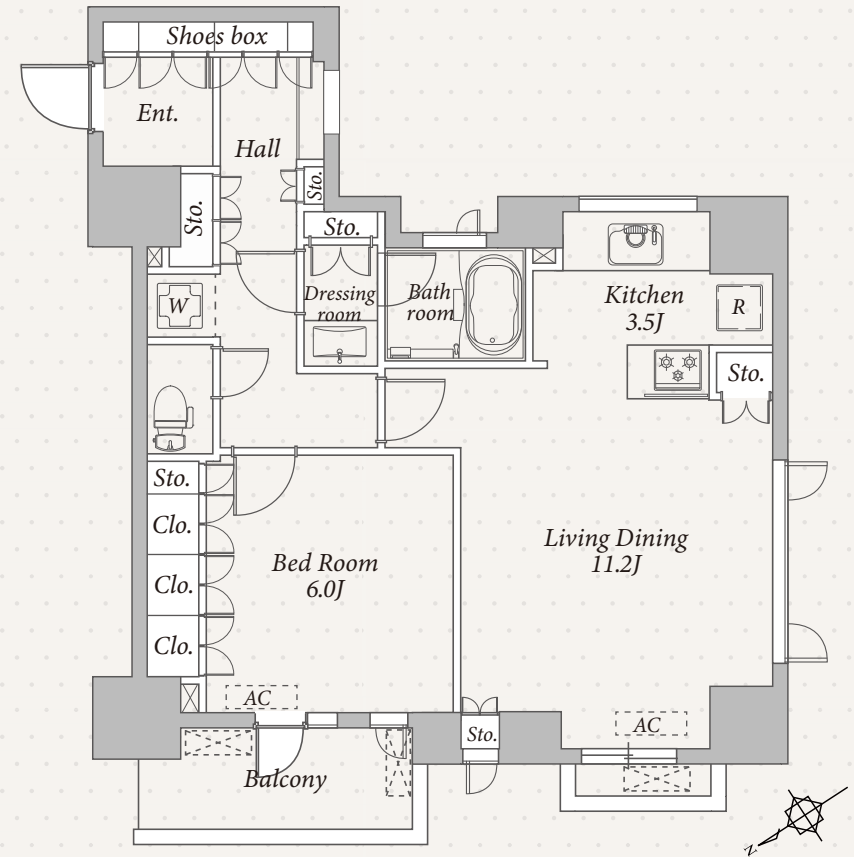


当社専任

仲介手数料無料

Esty Maison

エステイメゾン五反田 #508



H type

1LDK 55.64㎡(16.83坪)

名称	エステイメゾン五反田
所在地	東京都品川区西五反田7-7-2
構造	鉄骨鉄筋コンクリート造 地上14階建
竣工	2006年3月
総戸数	91戸
敷金	賃料の1ヶ月分
礼金	なし
賃料	297,000円
共益費	11,000円
鍵交換費用	38,500円(税込)
契約形態	普通借家契約2年間
更新料	新賃料の1ヶ月分
退室時クリーニング費用	92,180円(税込)

解約予告	退去日の2ヶ月前
短期解約違約金	1年以内:賃料の1ヶ月分
駐車場(機械式)	満車
駐輪場	各戸1台利用可(無料)
ペット	飼育相談(敷金1ヶ月分積増) ※小型犬または猫1匹のみ
その他	事務所不可/楽器不可/民泊・シェアハウス禁止 火災保険(借家人賠償責任担保特約付き)加入必須
入居日	即入居可

指定保証会社 ※利用必須

<p><積水ハウスパートナーズ・らくらくパートナー></p> <ul style="list-style-type: none"> ・初回事務手数料 33,000円(税込) ・月額保証料 賃料等合計の2% ・24時間サポート 月額1,320円(税込) 	<p><CASA> ※法人宅契約</p> <ul style="list-style-type: none"> ・初回委託保証料 賃料合計の50% ・月額事務手数料 月額220円(税込) ・更新料(1年毎) 10,000円 ・24時間サポート 月額1,320円(税込)
--	--

【五反田駅】徒歩5分 【大崎広小路駅】徒歩4分

【設備概要】

エレベーター/オートロック/防犯カメラ/駐輪場(各1台利用無料)/宅配ボックス
 管理人(日勤)/敷地内ゴミ置き場(24Hゴミ出し可)/モニタ付インターホン/エアコン
 フローリング/ガス給湯器/温水洗浄便座トイレ/3口ガスコンロ・グリル付II型キッチン
 バスルーム(追焚・浴室暖房乾燥機・24H換気)/光インターネット(Nuro光・要別途契約)

契約開始日は申込日より
 最長4週間以内でご設定ください。

- ◆現況と図面が異なる場合は現況を優先いたします。
- ◆退室時の室内クリーニング費用は借主の負担となります。
- ◆前家賃は当月分日割り翌月分までお支払いいただきます。

写真・初期費用 他



専任媒介 東京都知事免許(9)第55712号 東京都渋谷区千駄ヶ谷1丁目20-1 パークアベニュー5F
 ACCESS REALTY Co., LTD. TEL 03-3479-7107
 株式会社アクセス・リアルティ MAIL chintai@access-r.co.jp



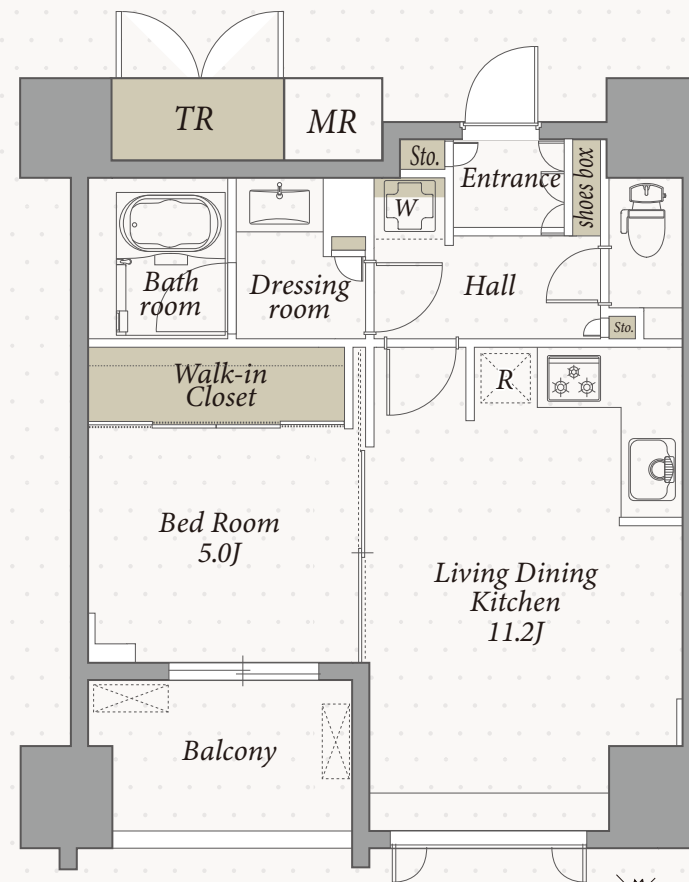
当社専任

仲介手数料無料

礼金無料

Esty Maison

エステイメゾン五反田 #703



L1type ※TR1.88㎡含む
1LDK 44.10㎡(13.34坪)



名称 エステイメゾン五反田
所在地 東京都品川区西五反田7-7-2
構造 鉄骨鉄筋コンクリート造 地上14階建
竣工 2006年3月
総戸数 91戸
敷金 賃料の1ヶ月分
礼金 なし
賃料 239,000円
共益費 11,000円
鍵交換費用 38,500円(税込)
契約形態 普通借家契約2年間
更新料 新賃料の1ヶ月分
退室時クリーニング費用 73,590円(税込)

解約予告 退去日の2ヶ月前
短期解約違約金 1年以内:賃料の1ヶ月分
駐車場(機械式) 満車
駐輪場 各戸1台利用可(利用無料)
ペット 飼育相談(敷金1ヶ月分積増) ※小型犬または猫1匹のみ
その他 事務所不可/楽器不可/民泊・シェアハウス利用禁止
火災保険(借家人賠償責任担保特約付き)加入必須
入居日 8月上旬入居可能予定(ご内覧可)
指定保証会社 ※利用必須

〈積水ハウスパートナーズ・らくらくパートナー〉		〈CASA〉※法人社宅契約	
・初回事務手数料	33,000円(税込)	・初回委託保証料	賃料合計の50%
・月額保証料	賃料等合計の2%	・月額事務手数料	月額220円(税込)
・24時間サポート	月額1,320円(税込)	・更新料(1年毎)	10,000円
		・24時間サポート	月額1,320円(税込)

【五反田駅】徒歩5分 【大崎広小路駅】徒歩4分

【設備概要】

エレベーター/オートロック/防犯カメラ/宅配ボックス/管理人(日勤)/敷地内ゴミ置き場(24H可)
モニター付インターホン/エアコン/フローリング/温水洗浄便座/3口ガスコンロ・グリル付キッチン
追焚/浴室暖房乾燥機/24H換気/ガス給湯器/光インターネット(Nuro光・要別途契約)
駐輪場(各1台利用無料)

契約開始日は入居可能予定日以降
4週間以内でご設定ください

※仲介手数料は不要です。
※現況と図面が異なる場合は現況を優先いたします。
※前家賃は当月分日割りと翌月分までお支払いいただきます。
※退室時の室内クリーニング費用は借主の負担となります。

写真・初期費用 他



ACCESS REALTY CO., LTD.

株式会社アクセス・リアルティ
東京都渋谷区千駄ヶ谷1丁目20-1 パークアベニュー5F
東京都知事免許(9)第55712号

Tel 03-3479-7107

✉ chintai@access-r.co.jp

専任媒介

※広告転載禁止※

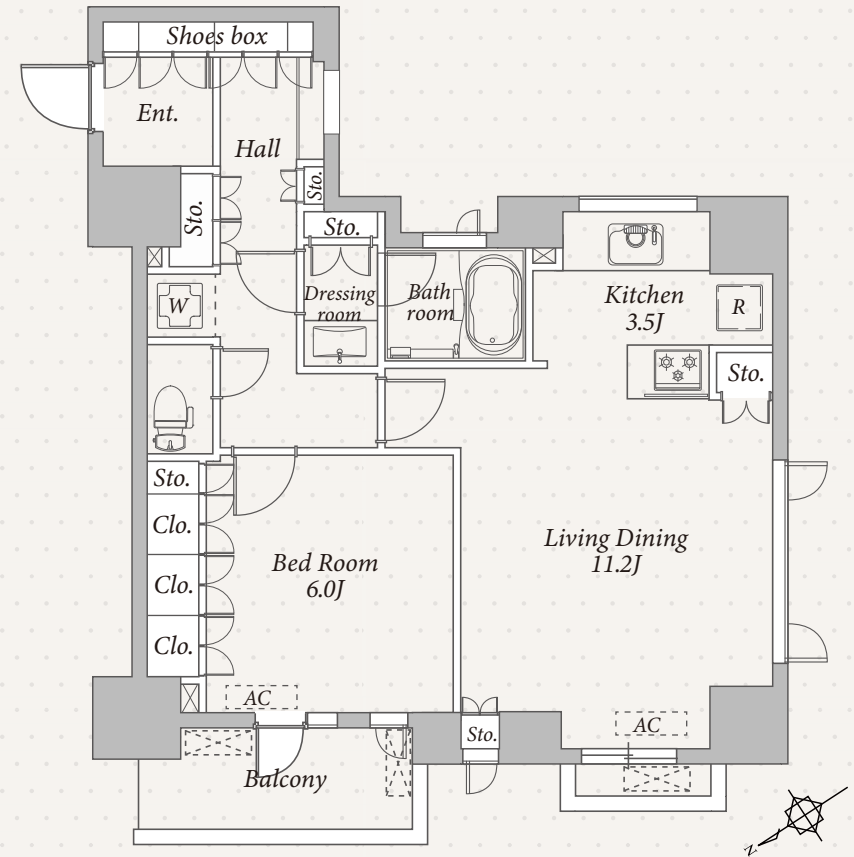


当社専任

仲介手数料無料

Esty Maison

エステイメゾン五反田 #706



H type

1LDK 55.64㎡(16.83坪)

名称	エステイメゾン五反田
所在地	東京都品川区西五反田7-7-2
構造	鉄骨鉄筋コンクリート造 地上14階建
竣工	2006年3月
総戸数	91戸
敷金	賃料の1ヶ月分
礼金	なし
賃料	298,000円
共益費	11,000円
鍵交換費用	38,500円(税込)
契約形態	普通借家契約2年間
更新料	新賃料の1ヶ月分
退室時クリーニング費用	92,180円(税込)

解約予告	退去日の2ヶ月前
短期解約違約金	1年以内:賃料の1ヶ月分
駐車場(機械式)	満車
駐輪場	各戸1台利用可(無料)
ペット	飼育相談(敷金1ヶ月分積増) ※小型犬または猫1匹のみ
その他	事務所不可/楽器不可/民泊・シェアハウス禁止 火災保険(借家人賠償責任担保特約付き)加入必須
入居日	7月上旬予定(ご内覧可)※内装リノベーション

指定保証会社 ※利用必須

<積水ハウスパートナーズ・らくらくパートナー>

- ・初回事務手数料 33,000円(税込)
- ・月額保証料 賃料等合計の2%
- ・24時間サポート 月額1,320円(税込)

<CASA> ※法人宅契約

- ・初回委託保証料 賃料合計の50%
- ・月額事務手数料 月額220円(税込)
- ・更新料(1年毎) 10,000円
- ・24時間サポート 月額1,320円(税込)

【五反田駅】徒歩5分 【大崎広小路駅】徒歩4分

【設備概要】

エレベーター/オートロック/防犯カメラ/駐輪場(各1台利用無料)/宅配ボックス
管理人(日勤)/敷地内ゴミ置き場(24Hゴミ出し可)/モニター付インターホン/エアコン
フローリング/ガス給湯器/温水洗浄便座トイレ/3口ガスコンロ・グリル付II型キッチン
バスルーム(追焚・浴室暖房乾燥機・24H換気)/光インターネット(Nuro光・要別途契約)

【空室の場合】契約開始日は申込日より
4週間以内で設定頂きます。

- ◆現況と図面が異なる場合は現況を優先いたします。
- ◆退室時の室内クリーニング費用は借主の負担となります。
- ◆前家賃は当月分日割り翌月分までお支払いいただきます。

写真・初期費用 他



専任媒介 東京都知事免許(9)第55712号

ACCESS REALTY Co., Ltd.
株式会社アクセス・リアルティ

東京都渋谷区千駄ヶ谷1丁目20-1 パークアベニュー5F

TEL 03-3479-7107

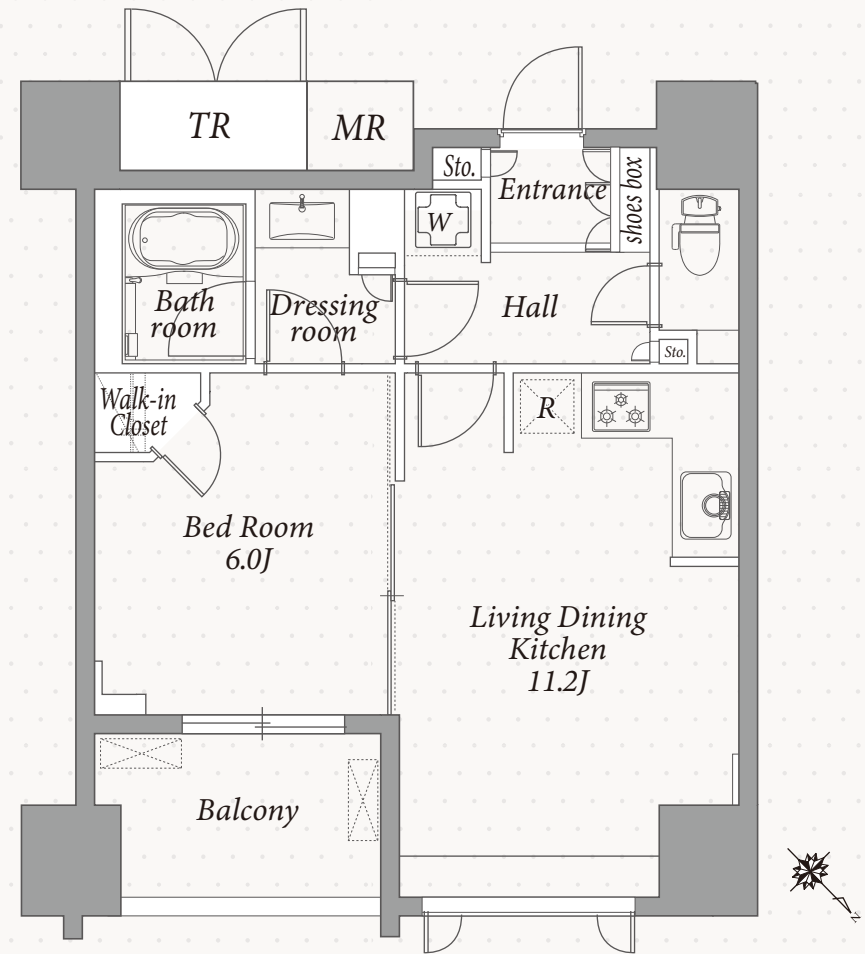
MAIL chintai@access-r.co.jp



当社専任
仲介手数料無料

Esty Maison

エステイメゾン五反田 #803



L1TYPE 1LDK

44.10㎡ (13.34坪)

※TR1.88㎡含む

名称 エステイメゾン五反田
所在地 東京都品川区西五反田7-7-2
構造 鉄骨鉄筋コンクリート造 地上14階建
竣工 2006年3月
総戸数 91戸
敷金 賃料の1ヶ月分
礼金 賃料の1ヶ月分
賃料 224,000円
共益費 11,000円
鍵交換費用 38,500円(税込)
契約形態 普通借家契約2年間
更新料 新賃料の1ヶ月分
退室時クリーニング費用 73,590円(税込)

解約予告 退去日の2ヶ月前
短期解約違約金 1年以内:賃料の1ヶ月分
駐車場(機械式) 満車
駐輪場 各戸1台利用可(利用無料)
ペット 飼育相談(敷金1ヶ月分積増) ※小型犬または猫1匹のみ
その他 事務所不可/楽器不可/民泊・シェアハウス利用禁止
火災保険(借家人賠償責任担保特約付き)加入必須
入居日 相談(6月下旬退去予定)
指定保証会社 ※利用必須

(積水ハウスパートナーズ・らくらくパートナー)	(CASA) ※法人社宅契約
・初回事務手数料 33,000円(税込)	・初回委託保証料 賃料合計の50%
・月額保証料 賃料等合計の2%	・月額事務手数料 月額220円(税込)
・24時間サポート 月額1,320円(税込)	・更新料(1年毎) 10,000円
	・24時間サポート 月額1,320円(税込)

【五反田駅】徒歩5分 【大崎広小路駅】徒歩4分

【設備概要】

エレベーター/オートロック/防犯カメラ/宅配ボックス/管理人(日勤)/敷地内ゴミ置き場(24H可)
モニター付インターホン/エアコン/フローリング/温水洗浄便座/3口ガスコンロ・グリル付キッチン
追焚/浴室暖房乾燥機/24H換気/ガス給湯器/光インターネット(Nuro光・要別途契約)
駐輪場(各1台利用無料)

契約開始日は審査承認日より
最長4週間以内でご設定ください

※仲介手数料は不要です。
※現況と図面が異なる場合は現況を優先いたします。
※前家賃は当月分日割りと翌月分までお支払いいただきます。
※退室時の室内クリーニング費用は借主の負担となります。

写真・初期費用 他



ACCESS REALTY CO., LTD.
株式会社アクセス・リアルティ
東京都渋谷区千駄ヶ谷1丁目20-1 パークアベニュー5F
東京都知事免許(9)第55712号

Tel 03-3479-7107
✉ chintai@access-r.co.jp

専任媒介

※広告転載禁止※



当社専任

仲介手数料無料

礼金無料

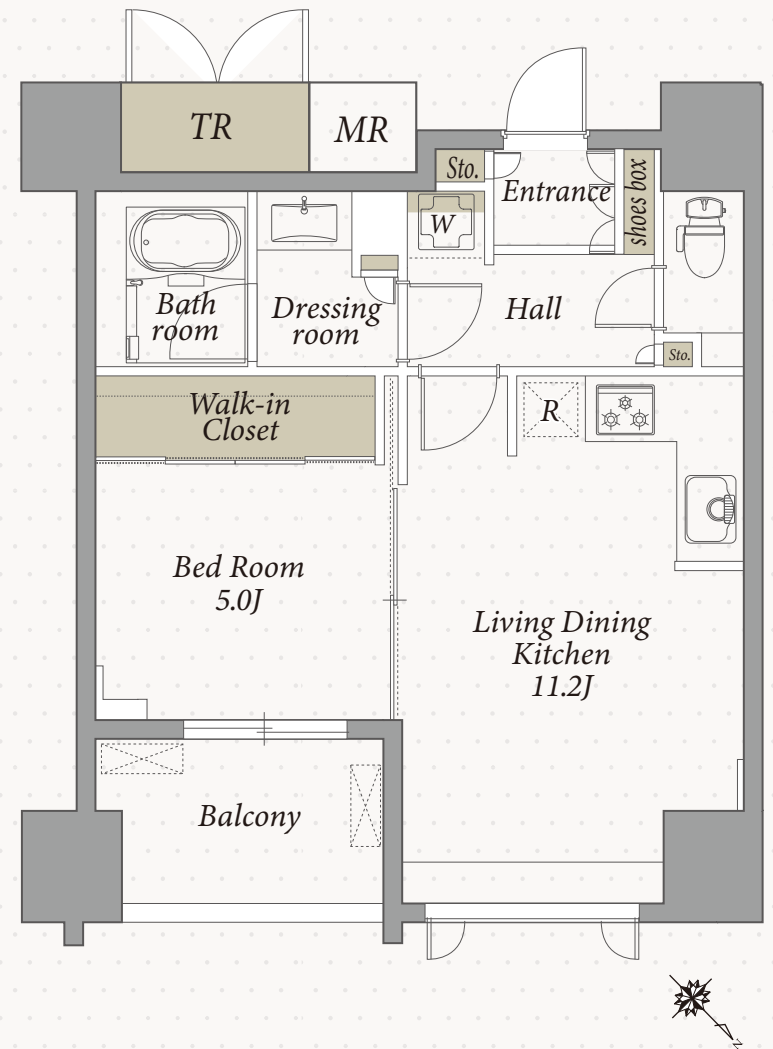
Esty Maison

エステイメゾン五反田 #1403

L1TYPE 1LDK

43.84㎡ (13.25坪)

※TR1.88㎡含む



名称 エステイメゾン五反田
 所在地 東京都品川区西五反田7-7-2
 構造 鉄骨鉄筋コンクリート造 地上14階建
 竣工 2006年3月
 総戸数 91戸
 敷金 賃料の1ヶ月分
 礼金 なし
 賃料 255,000円
 共益費 11,000円
 鍵交換費用 38,500円(税込)
 契約形態 普通借家契約2年間
 更新料 新賃料の1ヶ月分
 退室時クリーニング費用 73,590円(税込)

解約予告 退去日の2ヶ月前
 短期解約違約金 1年以内:賃料の1ヶ月分
 駐車場(機械式) 満車
 駐輪場 各戸1台利用可(利用無料)
 ペット 飼育相談(敷金1ヶ月分積増) ※小型犬または猫1匹のみ
 その他 事務所不可/楽器不可/民泊・シェアハウス利用禁止
 火災保険(借家人賠償責任担保特約付き)加入必須
 入居日 8月上旬可能予定(ご内覧可)
 指定保証会社 ※利用必須

(積水ハウスパートナーズ・らくらくパートナー)	(CASA) ※法人社宅契約
・初回事務手数料 33,000円(税込)	・初回委託保証料 賃料合計の50%
・月額保証料 賃料等合計の2%	・月額事務手数料 月額220円(税込)
・24時間サポート 月額1,320円(税込)	・更新料(1年毎) 10,000円
	・24時間サポート 月額1,320円(税込)

【五反田駅】徒歩5分 【大崎広小路駅】徒歩4分

【設備概要】

エレベーター/オートロック/防犯カメラ/宅配ボックス/管理人(日勤)/敷地内ゴミ置き場(24H可)
 モニタ付インターホン/エアコン/フローリング/温水洗浄便座/3口ガスコンロ・グリル付キッチン
 追焚/浴室暖房乾燥機/24H換気/ガス給湯器/光インターネット(Nuro光・要別途契約)
 駐輪場(各1台利用無料)

契約開始日は申込日より
 最長4週間以内でご設定ください

※仲介手数料は不要です。
 ※現況と図面が異なる場合は現況を優先いたします。
 ※前家賃は当月分日割りと翌月分までお支払いいただきます。
 ※退室時の室内クリーニング費用は借主の負担となります。

写真・初期費用 他



ACCESS REALTY CO., LTD.
 株式会社アクセス・リアルティ
 東京都渋谷区千駄ヶ谷1丁目20-1 パークアベニュー5F
 東京都知事免許(9)第55712号

Tel 03-3479-7107
 chintai@access-r.co.jp

専任媒介

※広告転載禁止※