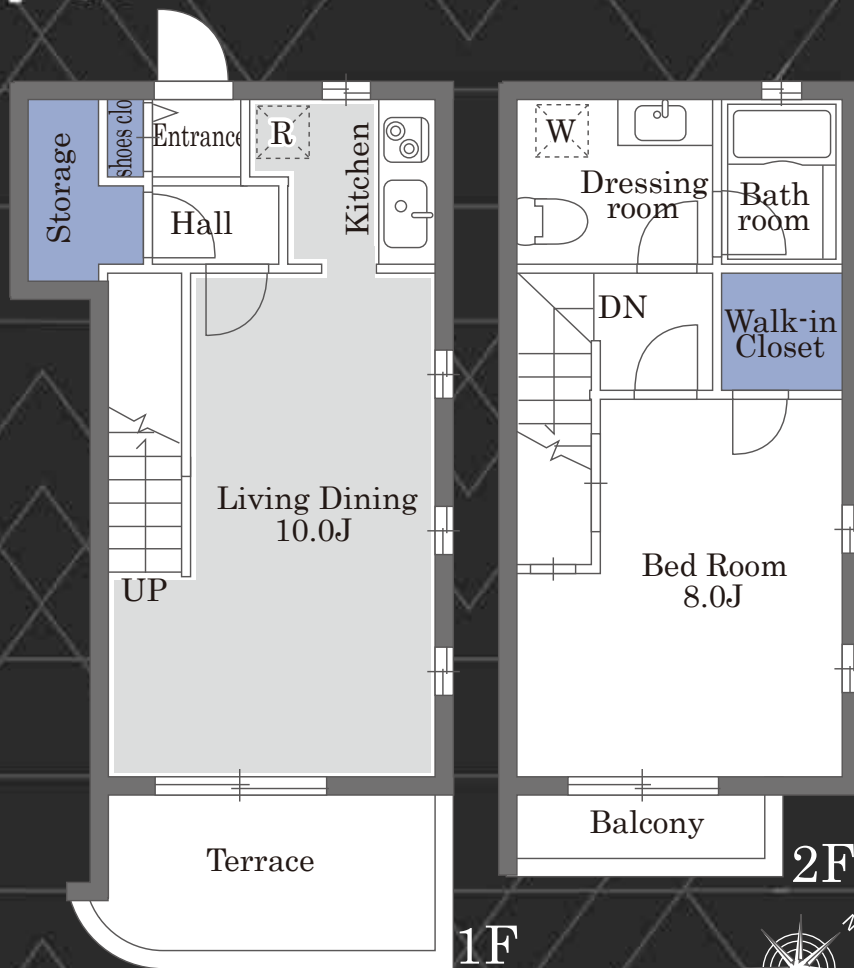


Park Lane nishikata

#101
1LDK
52.64m²



Architecture Date

名称 パークレーン西片
所在地 東京都文京区西片2丁目4-34
竣工 2008年9月
施工 東急ホームズ株式会社
構造 木造2×4構造工法 地上2階建
総戸数 4戸
アクセス 東京メトロ南北線「東大前」駅 徒歩7分
都営三田・大江戸線「春日」駅 徒歩8分

Rental Conditions

敷金 1ヶ月
礼金 1ヶ月
賃料 190,000円
管理費 なし
鍵交換手数料: 38,500円(税込)
退室時クリーニング費用: 93,720円(税込)
契約形態 普通賃貸借契約2年間
更新料 新賃料の1ヶ月分
入居日 相談(ご内覧可)
解約予告 退去日の1ヶ月前
駐車場 なし
ペット 小型犬もしくは猫1匹(敷金1ヶ月分積増)
その他 事務所不可/楽器不可
民泊利用・シェアハウス禁止
火災保険加入必須
(借家人賠償責任担保特約付)
保証会社 ※加入必須

Facility

モニター付インターホン/オートロック
ガス給湯器/フローリング/温水洗浄便座
2口ガスコンロ・グリル付システムキッチン
エアコン(全室)/独立洗面化粧台/クローゼット
ウォークインクローゼット/追焚/24時間換気
CATV対応イッツコム(有料)/駐輪場(1台分付)
ペット飼育可能(飼育規定有)



株式会社アクセス・リアルティ
東京都知事免許(9)第55712号

東京都渋谷区千駄ヶ谷1丁目20-1 パークアベニュー5F

取引態様|専任媒介

TEL 03-3479-7107

✉ chintai@access-r.co.jp

- ◆ 現況と図面が異なる場合は現況を優先いたします。
- ◆ 仲介手数料として賃料の1.1ヶ月(税込)です。
- ◆ 前家賃は当月分日割りとし翌月分までお支払いいただきます。
- ◆ ご契約時は弊社まで来社いただけます。