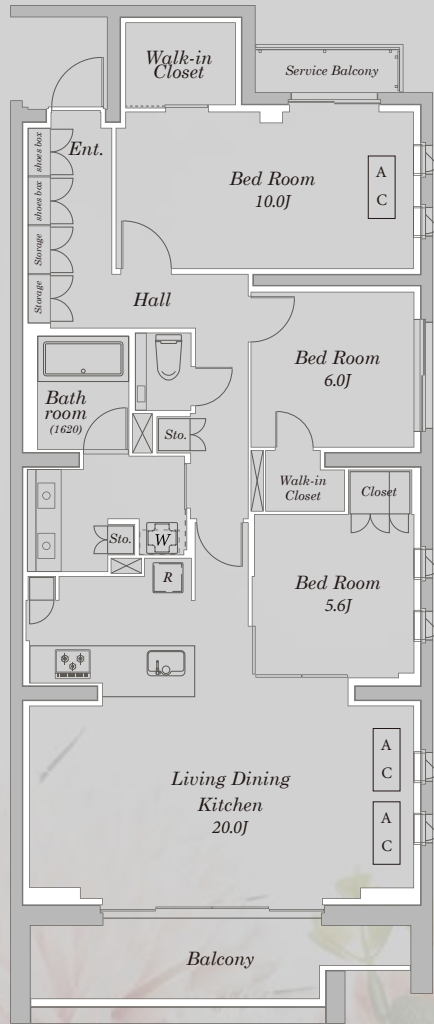


JR山手線 『目白』駅 徒歩9分  
 JR山手線 『高田馬場』駅 徒歩10分  
 東京メトロ東西線『高田馬場』駅 徒歩10分

Rental apartment

# パークナード目白御留山 #305

Architecture  
Date



所在地 東京都新宿区下落合2-2-7  
 構造 鉄筋コンクリート造 地上3階  
 竣工 2019年9月  
 施工 株式会社松村組  
 管理 パナソニックホームズ・合人社コミュニティ株式会社  
 総戸数 16戸

3LDK: 106.81m<sup>2</sup>  
 (32.31坪)

賃料  
700,000円

## Facility

オートロック/防犯カメラ/エレベーター/専用ゴミ置場(24時間可)/宅配ボックス/モニターインターホン  
 ホームセキュリティ(ALSOK)/フローリング/床暖房(LDのみ)/エアコン/南面バルコニー/玄関収納  
 ウォークインクローゼット/システムキッチン(3口ガスコンロ・グリル・食洗機・浄水器付)※浄水器のカートリッジ交換は借主様負担  
 独立洗面台(ダブル洗面ボウル)/独立トイレ(温水洗浄便座)/浴室乾燥機/追焚付バスルーム/無料インターネット導入

## Rental Conditions

敷金	賃料の2ヶ月分	指定保証会社 Casa ※利用必須
礼金	賃料の1ヶ月分	・初回委託保証料 賃料の50% ・更新料(1年毎) 10,000円
賃料	月額700,000円	駐車場 機械式駐車場1区画付(無料)
共益費	なし	全長:5,300 全幅:1,950 全高:2,000 重量:2,500
退去時クリーニング費用	188,760円(税込)	※試し入庫必須
鍵交換費用	96,800円	駐輪場 1区画付(無料)
契約形態	定期借家契約5年間	その他 事務所利用不可/ペット禁止/楽器禁止/喫煙禁止
入居日	6月上旬予定(ご案内可)	民泊利用・シェアハウス禁止
解約予告	退去日の2ヶ月前	火災保険加入必須(借家人賠償責任担保特約付)



取引態様 | 専任媒介 東京都知事免許(9)第55712号

株式会社アクセス・リアルティ  
 東京都渋谷区千駄ヶ谷1丁目20-1 パークアベニュー5F

03-3479-7107  
 chintai@access-r.co.jp

◆ 現況と図面が異なる場合は現況を優先いたします。  
 ◆ 仲介手数料として賃料の1.1ヶ月分(税込)が必要で  
 ◆ 退室時の室内クリーニング費用は借主の負担となります。  
 ◆ 前家賃は当月分日割りとして翌月分までお支払いいただきます。