

Rental apartment

SOPHIA shinjuku

ソフィア新宿 403号室

Architecture Date 建築情報

名称 ソフィア新宿
所在地 東京都新宿区西新宿4-28-26
構造 重量鉄骨造 地上4階建
竣工 2026年2月
施工 積水ハウス株式会社
総戸数 14戸

都営地下鉄大江戸線

【西新宿五丁目駅】徒歩6分

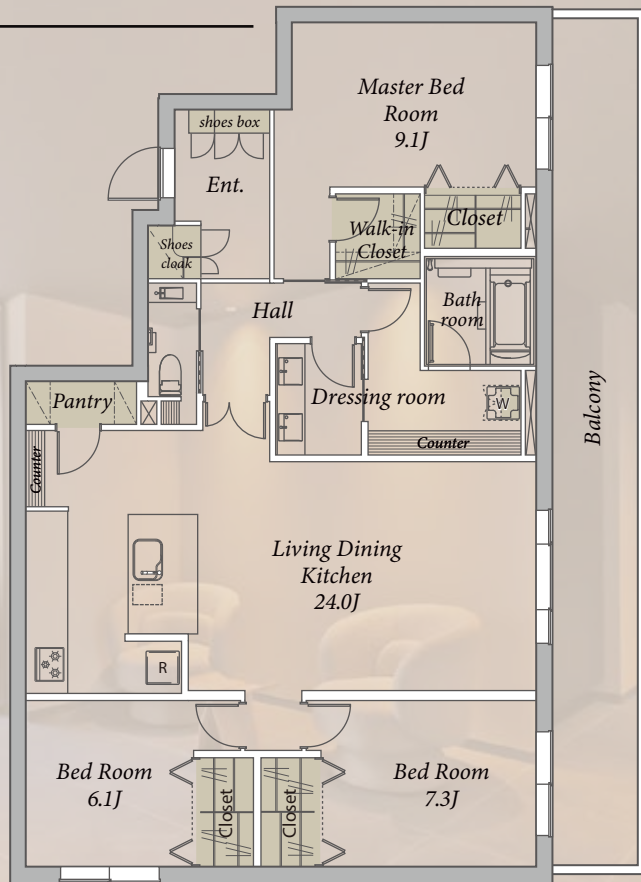
【都庁前駅】徒歩9分

Rental Conditions 賃貸条件

敷金	賃料の1ヶ月分
礼金	賃料の1ヶ月分
賃料	585,000円
共益費	14,000円
入居予定	相談(5月下旬退去予定)
契約形態	普通賃貸借契約2年間
鍵登録設定費用	16,500円(税込)
更新料	新賃料の1ヶ月分
解約予告	解約予告2ヶ月前
退去時クリーニング費用	166,430円(税込)
駐車場	月額 49,500円(税込) ※敷金1ヶ月・仲介手数料1.1ヶ月(税込)
保証会社	※加入必須 (CASA) ・初回委託保証料 賃料合計の50% ・月額事務手数料 月額220円(税込) ・更新料(1年毎) 10,000円 ・24時間サポート 月額1,320円(税込)
その他	事務所不可/楽器禁止/ペット不可 民泊利用・シェアハウス禁止 火災保険(借家人賠償責任担保特約付)加入必須

<シャームゾンZEH住戸> 断熱性が高く太陽光発電・余剰電力の売電が可能。停電時には非常用電源が使えます。

※電力会社との太陽光発電設備の売電契約には、賃貸借契約による賃借開始後、手続きに一定の期間を要します。賃借人が売電収入を受領できるのは、賃貸借契約締結後6か月以上先になる場合があります。



3LDK 111.42m²(33.70坪)



Facilities 設備概要

オートロック/防犯カメラ/敷地内ゴミ置場(24時間ゴミ出し可)/宅配ボックス/エレベーター/モニタ付インターホン
スマートロック(ガラモ)/エアコン/フローリング/床暖房(LD)/ペアガラス/ダウンライト/室内物干/太陽光発電設備
IoT対応/対面キッチン(3口ガスコンロ・グリル・食器洗浄乾燥機付)アイランドキッチン/独立洗面化粧台
バスルーム(追焚機能・浴室暖房乾燥機付)/独立トイレ(温水洗浄便座・手洗いボウル付)/エコジョーズ/駐輪場(屋根付3台無料)
光インターネット(Wi-Fi付・利用無料)

※現況と図面が異なる場合は現況を優先いたします。

- ◆ 先着順にてお申込み受付中。入居には審査があります。
- ◆ 仲介手数料として賃料の1.1ヶ月分(税込)が必要です。
- ◆ 前家賃は当月分分割りと翌月分までお支払いいただきます。

東京都知事免許(9)第55712号

取引態様 | 専任媒介

ACCESS REALTY CO.,LTD.

株式会社アクセス・リアルティ

東京都渋谷区千駄ヶ谷1丁目20-1 パークアベニュー5F

03-3479-7107

chintai@access-r.co.jp