

# NEW

## GRANDMAISON

### Ichigayadaimachi



## 都営新宿線【曙橋駅】徒歩4分

## 東京メトロ丸の内線【四谷三丁目駅】徒歩9分

### Architectural data 建築概要

- 名称 グランメゾン市谷台町
- 所在地 東京都新宿区市谷台町6-14
- 構造 重量鉄骨造 地上4階建
- 竣工 2026年7月
- 総戸数 10戸

### Rent 賃貸条件

- 敷金 賃料の1ヶ月分
- 礼金 賃料の1ヶ月分
- 共益費 なし
- 契約形態 普通借家契約2年間
- 更新料 新賃料の1ヶ月分
- 駐車場 平置駐車場(2台):月額49,500円(税込)※401・402号室専用  
敷金1ヶ月・仲介手数料1.1ヶ月(税込)
- 駐輪場 あり
- その他 ペット飼育不可/事務所不可/楽器不可/民泊禁止  
火災保険(借家人賠償責任担保特約付き)加入必須  
町内会費2,000円(2年分一括払い)※解約時返金無

\* 契約開始日は申込日より  
最長4週間以内でご設定下さい。

入居日 8月上旬入居可能予定

退室時クリーニング費用 裏面参照

解約予告 退去日の1ヶ月前

指定保証会社 ※利用必須

<CASA>

- ・初回委託保証料 賃料合計の50%
- ・更新料(1年毎) 10,000円

### Equipment 設備概要

オートロック/宅配ボックス/エレベーター/防犯カメラ/専用ごみ置き場

TVモニタ付インターフォン/エアコン/フローリング/ガスシステムキッチン

温水洗浄便座/追焚機能・浴室乾燥機/ガス給湯器

BS・CS・CATV(要別途契約)/無料インターネット導入(U-NEXT)

※退去時のクリーニング費用は借主負担とします。  
※先着順にてお申込受付中です。(入居には審査があります。)  
※現況と図面が異なる場合は現況を優先いたします。  
※仲介手数料として賃料の1.1ヶ月分(税込)が必要です。

※広告転載禁止※

専任媒介

東京都知免許(9)第55712号

ACCESS REALTY CO., LTD.

株式会社アクセス・リアルティ

東京都渋谷区千駄ヶ谷1丁目20-1パークアベニュー5F

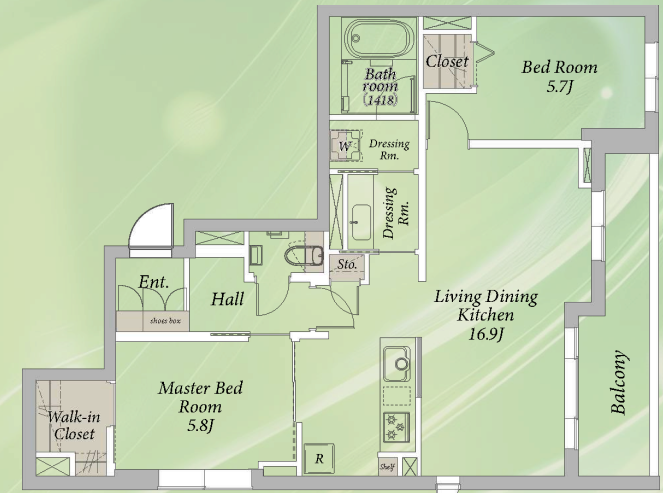
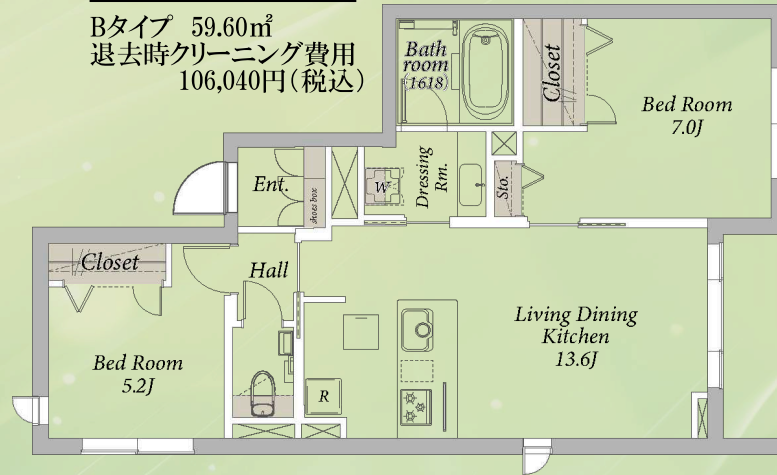
Tel 03-3479-7107

✉ chintai@access-r.co.jp

# Room plan

101号室 賃料:280,000円

Bタイプ 59.60㎡  
退去時クリーニング費用  
106,040円(税込)



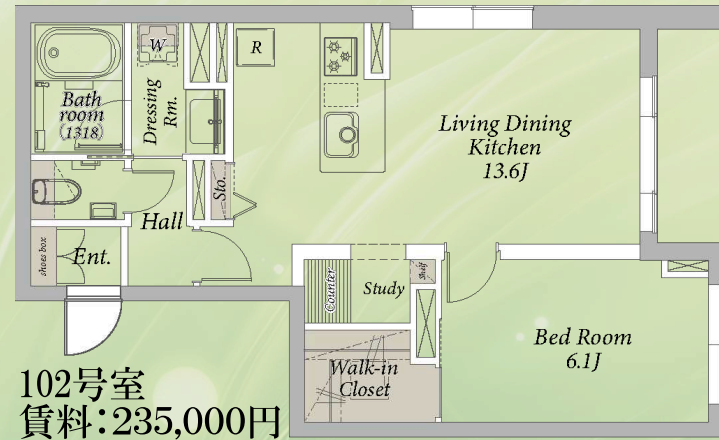
201号室 賃料:325,000円

301号室 賃料:335,000円

Cタイプ 66.88㎡  
退去時クリーニング費用:106,040円(税込)

102号室  
賃料:235,000円

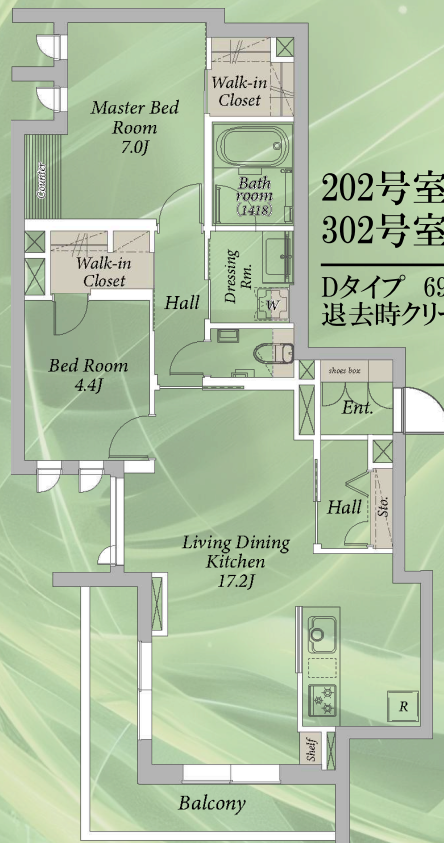
Aタイプ 49.50㎡  
退去時クリーニング費用:88,440円(税込)



202号室 賃料:338,000円

302号室 賃料:348,000円

Dタイプ 69.67㎡  
退去時クリーニング費用:123,640円(税込)



203号室 賃料:328,000円

303号室 賃料:338,000円

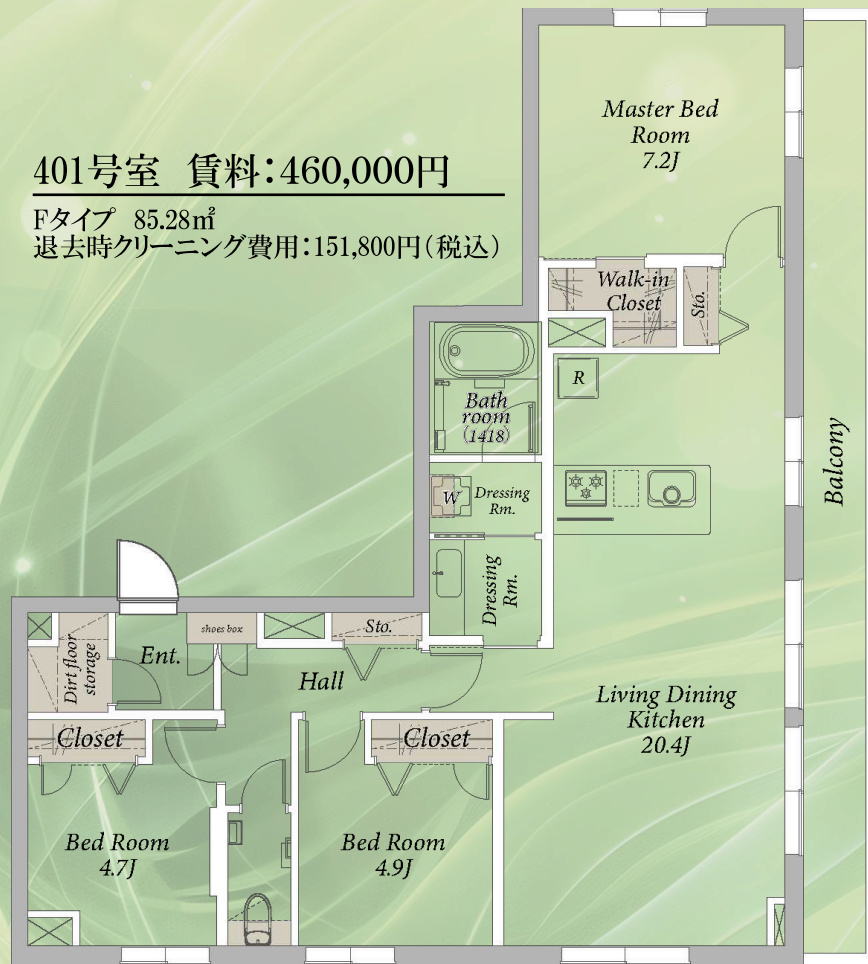
Eタイプ 67.62㎡  
退去時クリーニング費用:120,120円(税込)



# Room plan

401号室 賃料:460,000円

Fタイプ 85.28㎡  
退去時クリーニング費用:151,800円(税込)



402号室 賃料:440,000円

Gタイプ 80.13㎡  
退去時クリーニング費用:143,000円(税込)

