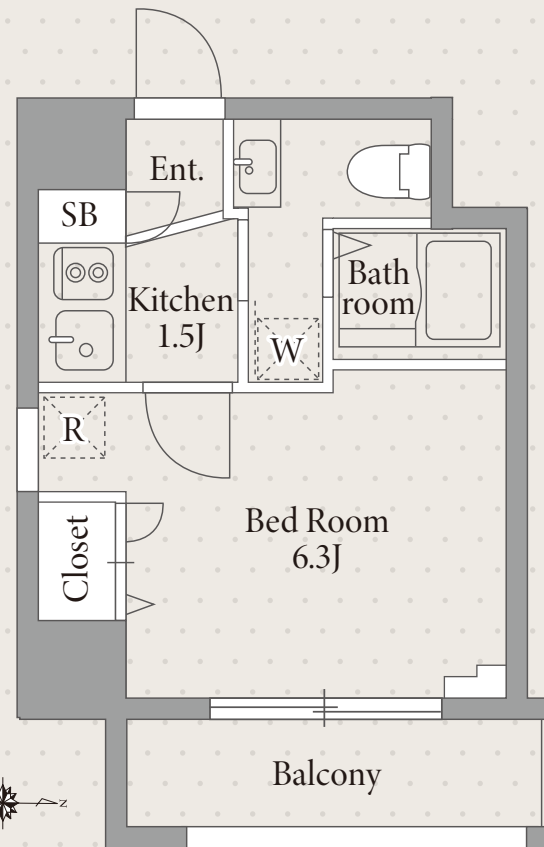




当社専任  
仲介手数料半額

# Esty Maison

エステイメゾン南麻布#304



1Ktype 20.81㎡ (6.29坪)



名称 エステイメゾン南麻布  
所在地 東京都港区南麻布1-10-8  
構造 鉄筋コンクリート造 地上7階建  
竣工 2006年10月  
総戸数 52戸  
敷金 賃料の1ヶ月分  
礼金 賃料の1ヶ月分  
賃料 123,000円  
共益費 10,000円  
鍵交換費用 36,300円(税込)  
契約形態 普通借家契約2年間  
更新料 新賃料の1ヶ月分  
退室時クリーニング費用 55,000円(税込)

解約予告 退去日の2ヶ月前  
短期解約違約金 1年以内:賃料の1ヶ月分  
駐輪場 各戸1台付(利用無料)  
ペット 飼育可(敷金1ヶ月増額) ※小型犬1匹または猫1匹まで  
その他 事務所不可/楽器不可/民泊禁止  
火災保険(借家人賠償責任担保特約付き)加入必須  
入居日 相談(7月下旬退去予定)  
指定保証会社 ※利用必須

|  |  |
|--|--|
| <p>〈積水ハウスパートナーズ・らくらくパートナー〉</p> <ul style="list-style-type: none"> <li>・初回事務手数料 33,000円(税込)</li> <li>・月額保証料 賃料等合計の2%</li> <li>・24時間サポート 月額1,320円(税込)</li> </ul> | <p>〈CASA〉※法人社宅契約</p> <ul style="list-style-type: none"> <li>・初回委託保証料 賃料合計の50%</li> <li>・月額事務手数料 月額220円(税込)</li> <li>・更新料(1年毎) 10,000円</li> <li>・24時間サポート 月額1,320円(税込)</li> </ul> |
|--|--|

都営大江戸線 東京外南北線 **【麻布十番駅】 徒歩8分**

【設備概要】  
エレベーター/オートロック/防犯カメラ/管理人(日勤)敷地内ゴミ置場(24H)  
宅配ボックス/TVモニター付インターフォンエアコン/2口ガスコンロ付キッチン  
追焚/浴室乾燥機/温水洗浄便座/24時間換気/ダブルロックキー  
光インターネット(利用無料・WI-FIは専用モデムの利用手続き必須)/BS  
駐輪場(各戸1台無料)/ペット飼育可(小型犬1匹または猫1匹まで)

初期費用・室内写真  
などは <



- ◆ 仲介手数料として賃料の0.55ヶ月(税込)が必要です。
- ◆ 現況と図面が異なる場合は現況を優先いたします。
- ◆ 退室時の室内クリーニング費用は借主の負担となります。
- ◆ 前家賃は当月分日割りと翌月分までお支払いいただきます。

契約開始日は申込日より  
最長4週間以内でご設定ください

ACCESS REALTY CO., LTD.

株式会社アクセス・リアルティ  
東京都渋谷区千駄ヶ谷1丁目20-1 パークアベニュー5F

Tel 03-3479-7107

✉ chintai@access-r.co.jp

専任媒介

※広告転載禁止※