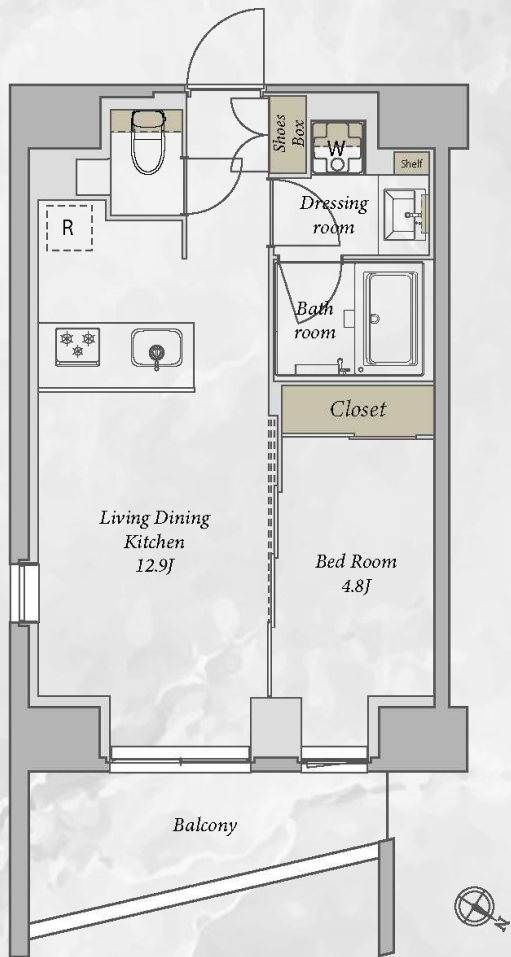


Prime Maison

プライムメゾン西新宿 #503

Btype 40.00㎡
賃料：202,000円（共益費18,000円）

【空室の場合】契約開始日は申込日より4週間以内でご設定下さい。



※現況と図面が異なる場合は現況を優先いたします。

京王新線

【初台駅】徒歩8分

都営大江戸線

【西新宿五丁目駅】徒歩10分

Architectural data 建築概要

- 名称 プライムメゾン西新宿
- 所在地 東京都新宿区西新宿4-41-5
- 構造 鉄筋コンクリート造 地上13階建
- 竣工 2025年12月
- 総戸数 94戸

Rent 賃貸条件

- 敷金 賃料の1ヶ月分
- 礼金 賃料の1ヶ月分
- 共益費 18,000円
- 契約形態 普通借家契約2年間
- 更新料 新賃料の1ヶ月分
- 駐車場 機械式駐車場：※敷金1ヶ月・仲介手数料1.1ヶ月（税込）
【ミドルーフ】7台 月額 51,700円（税込）
全長5300／全幅1950／全高1550／重量2300
- 駐輪場 使用登録料6,600円（税込）※2年契約期間内
- ペット 飼育相談（敷金1ヶ月分積増）※小型犬または猫1匹まで
- その他 事務所不可／楽器不可／民泊禁止
火災保険（借家人賠償責任担保特約付き）加入必須
引越幹事業者有（アート引越センター）
- 入居日 相談（8月上旬退去予定）
- 退室時クリーニング費用 67,430円（税込）
- 鍵交換費用 36,300円（税込）
- 解約予告 退去日の2ヶ月前
- 短期解約違約金 6カ月以内：賃料の1カ月分
6カ月以上1年以内：賃料の0.5ヶ月分

指定保証会社 ※利用必須

| 〈積水ハウスパートナーズ・らくらくパートナー〉 | 〈CASA〉法人宅宅契約 |
|-------------------------|------------------------|
| ・初回事務手数料 33,000円（税込） | ・初回委託保証料 賃料合計の50% |
| ・月額保証料 賃料合計の2% | ・月額事務手数料 月額220円（税込） |
| ・24時間サポート 月額1,320円（税込） | ・更新料（1年毎） 10,000円 |
| | ・24時間サポート 月額1,320円（税込） |

Equipment 設備概要

- オートロック/宅配ボックス/エレベーター/管理入（日勤）/防犯カメラ
- 専用ごみ置き場（24時間可）/TVモニタ付インターフォン/エアコン
- フローリング/ガスシステムキッチン温水洗浄便座/浴室乾燥機/ガス給湯器
- BS・CS・CATV（要別途契約）/無料インターネット導入（UCOM光）

※退室時の室内クリーニング費用は借主の負担となります。
※前家賃は当月分日割り翌月分までお支払いいただきます。
※仲介手数料として賃料の0.55ヶ月分（税込）が必要です。
※ご契約時に、借家人賠償責任担保特約付き火災保険へご加入いただけます。

東京都知事免許（9）第55712号

ACCESS REALTY CO., LTD.

株式会社アクセス・リアルティ

東京都渋谷区千駄ヶ谷1丁目20-1パークアベニュー5F

Tel 03-3479-7107



chintai@access-r.co.jp

専任媒介

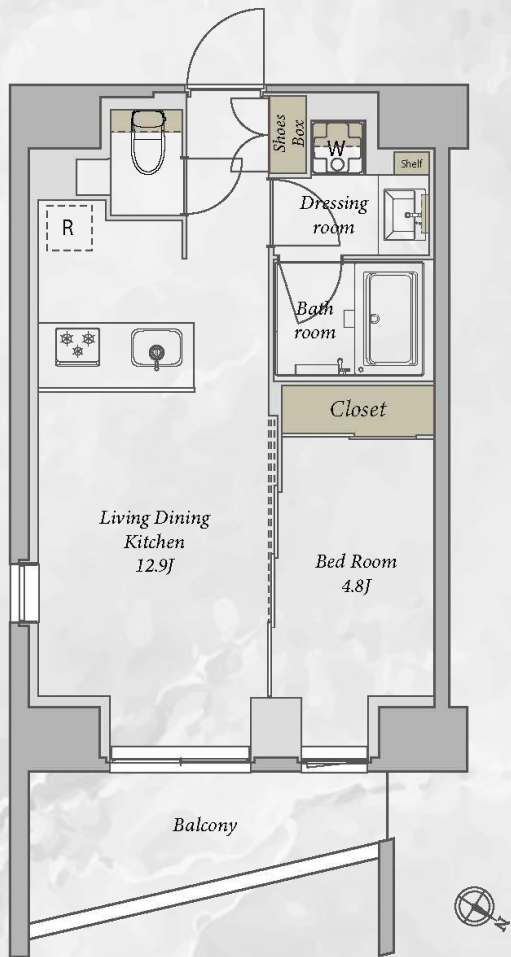
※広告転載禁止※

Prime Maison

プライムメゾン西新宿 #903

Btype 40.00m²
賃料：210,000円（共益費18,000円）

【空室の場合】契約開始日は申込日より4週間以内でご設定下さい。



※現況と図面が異なる場合は現況を優先いたします。

京王新線

【初台駅】徒歩8分

都営大江戸線

【西新宿五丁目駅】徒歩10分

Architectural data 建築概要

- 名称 プライムメゾン西新宿
- 所在地 東京都新宿区西新宿4-41-5
- 構造 鉄筋コンクリート造 地上13階建
- 竣工 2025年12月
- 総戸数 94戸

Rent 賃貸条件

- 敷金 賃料の1ヶ月分
- 礼金 賃料の1ヶ月分
- 共益費 18,000円
- 契約形態 普通借家契約2年間
- 更新料 新賃料の1ヶ月分
- 駐車場 機械式駐車場：※敷金1ヶ月・仲介手数料1.1ヶ月（税込）
【ミドルーフ】7台 月額 51,700円（税込）
全長5300／全幅1950／全高1550／重量2300
- 駐輪場 使用登録料6,600円（税込）※2年契約期間内
- ペット 飼育相談（敷金1ヶ月分積増）※小型犬または猫1匹まで
- その他 事務所不可／楽器不可／民泊禁止
火災保険（借家人賠償責任担保特約付き）加入必須
引越幹事業者有（アート引越センター）
- 入居日 相談（8月下旬退去予定）
- 退室時クリーニング費用 67,430円（税込）
- 鍵交換費用 37,400円（税込）
- 解約予告 退去日の2ヶ月前
- 短期解約違約金 6カ月以内：賃料の1カ月分
6カ月以上1年以内：賃料の0.5ヶ月分

指定保証会社 ※利用必須

| 〈積水ハウスパートナーズ・らくらくパートナー〉 | 〈CASA〉法人宅宅契約 |
|-------------------------|------------------------|
| ・初回事務手数料 33,000円（税込） | ・初回委託保証料 賃料合計の50% |
| ・月額保証料 賃料合計の2% | ・月額事務手数料 月額220円（税込） |
| ・24時間サポート 月額1,320円（税込） | ・更新料（1年毎） 10,000円 |
| | ・24時間サポート 月額1,320円（税込） |

Equipment 設備概要

- オートロック/宅配ボックス/エレベーター/管理入（日勤）/防犯カメラ
- 専用ごみ置き場（24時間可）/TVモニタ付インターフォン/エアコン
- フローリング/ガスシステムキッチン温水洗浄便座/浴室乾燥機/ガス給湯器
- BS・CS・CATV（要別途契約）/無料インターネット導入（UCOM光）

※退室時の室内クリーニング費用は借主の負担となります。
※前家賃は当月分日割りと翌月分までお支払いいただきます。
※仲介手数料として賃料の0.5ヶ月分（税込）が必要です。
※ご契約時に、借家人賠償責任担保特約付き火災保険へご加入いただけます。

東京都知事免許（9）第55712号

ACCESS REALTY CO., LTD.

株式会社アクセス・リアルティ

東京都渋谷区千駄ヶ谷1丁目20-1パークアベニュー5F

Tel 03-3479-7107



chintai@access-r.co.jp

専任媒介

※広告転載禁止※