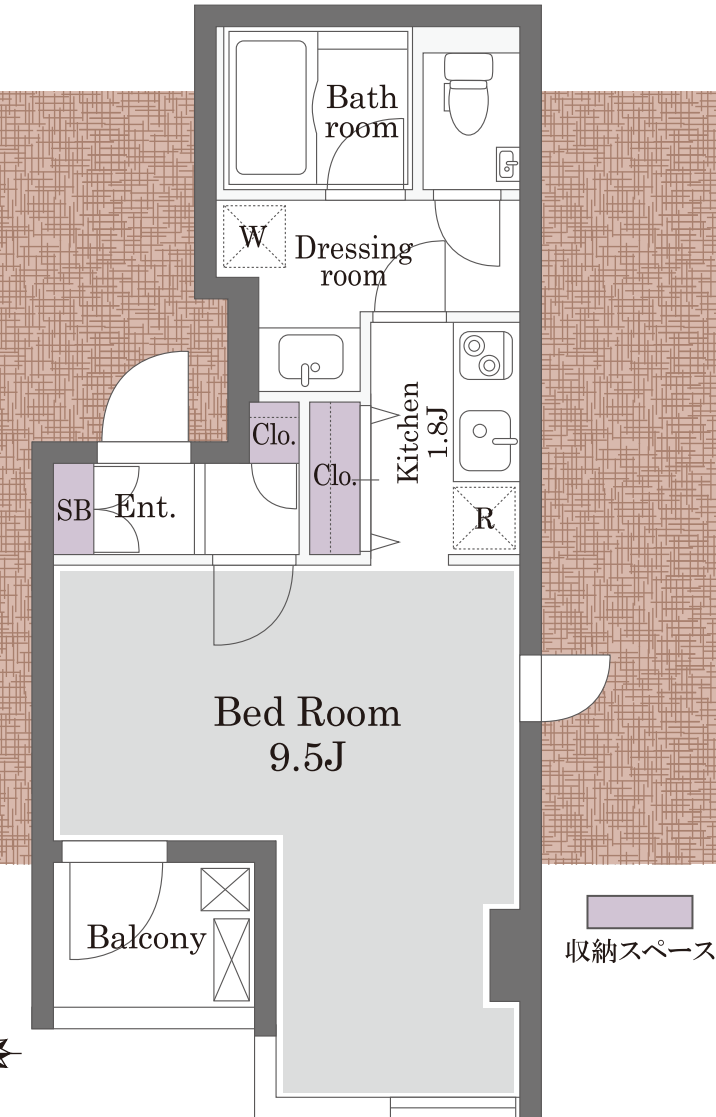


# NoVelle Mont'ee ヌーベルモンテ



## ARCHITECTURAL DATA

- 名称 **ヌーベルモンテ** ■所在地 **東京都港区南麻布3丁目11-52**
- 施工 **積水ハウス株式会社** ■竣工 **2003年11月**
- 構造 **鉄筋コンクリート造 地下1階 地上5階建** ■総戸数 **20戸**

## EQUIPMENT



ガスコンロ(2口)/ガス給湯/温水洗浄便座/駐輪場(無料)/ゴミ置場  
 エレベーター/モニターインターフォン/BS(一部有料)

## RENTAL CONDITIONS

- 敷金 賃料の1ヶ月分 ■礼金 賃料の1ヶ月分
- 共益費 月額8,000円 ■町内会費 2,400円(2年分一括徴収)
- 鍵交換手数料 27,500円(税込)
- 契約形態 普通賃貸借契約2年間 ■更新料 新賃料の1ヶ月分
- 駐車場 空有(平置き駐車場) 月額55,000円(税込)  
 ※敷金1ヶ月分・仲介手数料1ヶ月分(税込)
- その他 事務所利用不可/ペット不可/楽器不可/民泊禁止  
 火災保険(借家人賠償責任担保特約付)加入必須
- 入居日 即入居可
- 解約予告 退去日の1ヶ月前
- 退室時クリーニング費用 48,950円(税込)
- 指定保証会社 ※利用必須

<b>【個人契約】&lt;らくらくパートナー&gt;</b> ・初回事務手数料 22,000円(税込) ・月額保証料 賃料合計の1% ・安心サポート24プラス 月額888円	<b>【法人契約】&lt;Casa&gt;</b> ・初回保証料 賃料合計の50% ・更新料 10,000円(1年毎) ・安心サポート24プラス 月額880円
---	--

**202号室 1K 34.72㎡(10.50坪)**

**賃料 136,000円(共益費 8,000円)**

契約開始日は審査承認日より最長2週間以内でご設定下さい

※現況と図面が異なる場合は現況を優先いたします。

**ACCESS REALTY CO., LTD.**

東京都知事免許(8)第55712号  
 株式会社アクセス・リアルティ  
 東京都渋谷区千駄ヶ谷1丁目20-1 パークアベニュー5F

TEL 03-3479-7107

FAX 03-3479-7155

HP <https://access-r.co.jp/>

Email [chintai@access-r.co.jp](mailto:chintai@access-r.co.jp)

物件詳細・初期費用



※取引態様：専任媒介  
 ※仲介手数料として賃料の1.1ヶ月分(税込)が必要です  
 ※前家賃は当月分日割りと翌月分までお支払いいただきます  
 ※ご契約は弊社にご来社いただきます(左記住所参照)

※広告転載禁止※

# 安心サポート 24時間365日 プラス



いつでも  
受付



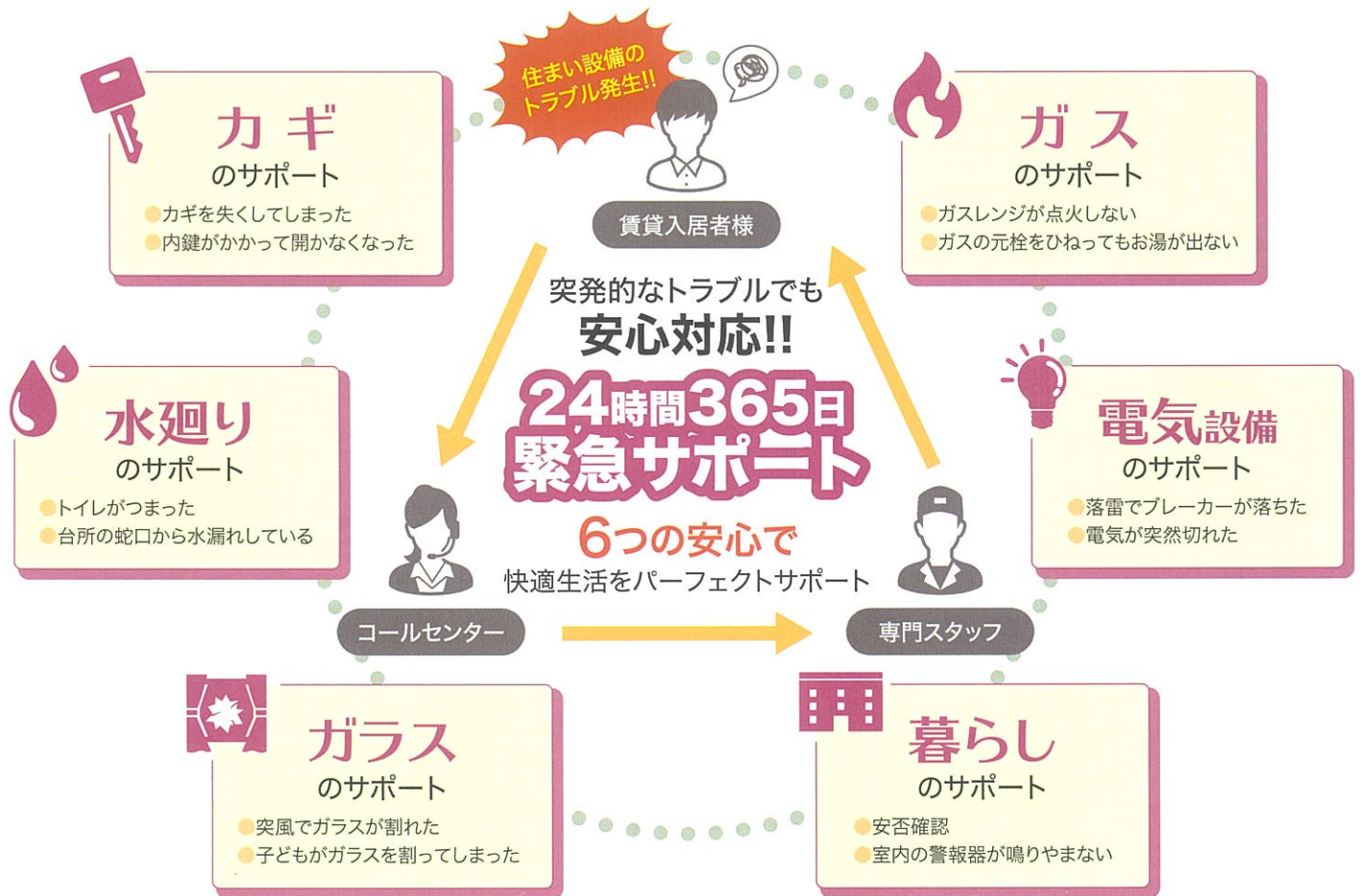
緊急時の  
駆けつけ



応急処置の  
アドバイス

月額 **800円** (税別) **880円** (税込) **24時間365日受付** **0120-052-999**

日常生活で起こり得る「大きな困りごと」や「小さな困りごと」。そんなトラブルが起こった場合、どこに電話をしていいのかわからない、日中は仕事で連絡ができない…など。そんな入居者の方の声から生まれたサポートサービスです。



## 無料の範囲って どのくらい?

入居者様(利用者様)に過失責任がある場合でも、緊急駆けつけによる基本料金・出張費・到着後60分の「作業費用」は「無料」です。但し、部品代や特殊な作業、自然損耗による補修又は交換による別途費用が発生する場合は、事前に利用者様又は管理会社に作業内容及び費用負担の説明、確認をさせていただいてから作業を行います。作業終了後に突然高額な費用請求等をされる心配はありません。

※1. 利用者様の故意過失によるトラブルで部材代・特殊作業費が発生した場合は、利用者様のご負担になります。※2. 60分を超える作業の場合は、10分毎に1,650円(税込)の延長手数料が必要となります。※3. 地域や作業内容によって即日対応できない場合や作業員が現地到着まで時間を要する場合がありますので予めご了承ください。※4. 離島・山岳地域など一部対応できない場合がありますので予めご了承ください。※5. トラブル内容によっては利用者様ご本人に警察などの専門機関に対応をお願いする場合がございます。詳しくは会員規約をご覧ください。

## 盗難転居サポート

空き巣被害にあって同じ部屋に住みたくない…そんな方へ、新しい部屋での再出発のための**10万円**をバックアップします。

※会員規約に基づき、室内において侵入盗難被害に逢い、お引越しをする場合において適用されます。

## 健康医療相談サポート

突然の体調不良・不意の怪我等、健康面でのトラブルに医療機関などの専門医をご紹介します。

※当社が治療・診断を行ったり、トラブルを解決するものではありません。

