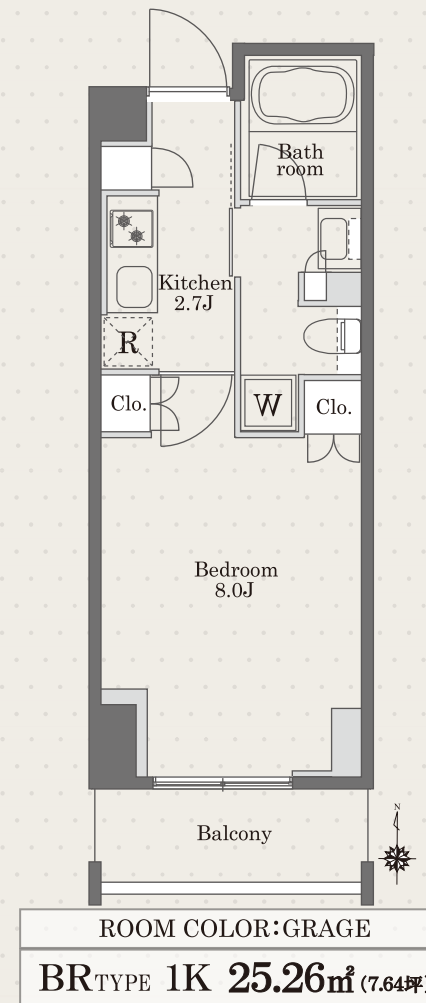


Prime Maison

プライムメゾン恵比寿 #203



名称 プライムメゾン 恵比寿
所在地 東京都渋谷区恵比寿1-22-19
構造 鉄筋コンクリート造 地上12階建
竣工 2014年6月
総戸数 98戸
敷金 賃料の1ヶ月分
礼金 なし※6月中の契約開始に限る
賃料 136,000円
共益費 8,000円
鍵交換費用 33,000円(税込)
契約形態 普通借家契約2年間
更新料 新賃料の1ヶ月分
退室時クリーニング費用 38,500円(税込)
解約予告 退去日の2ヶ月前

短期解約違約金 6ヶ月以内:賃料の1ヶ月分
1年以内:賃料の0.5ヶ月分
駐車場 機械式駐車場 月額44,000円(税込)
【長:5300/幅:2050/高:1550/重:2500】
※敷金1ヶ月・仲介手数料1.1ヶ月(税込)
駐輪場 6,000円(2年分一括)
その他 事務所不可/楽器不可/民泊禁止/ペット不可
火災保険(借家人賠償責任担保特約付き)加入必須
入居日 相談(ご内覧可)
指定保証会社 ※利用必須

【個人契約】<らくらくパートナー>

・初回事務手数料 22,000円(税込)
・月額保証料 賃料合計の1%
・安心サポート24プラス 月額888円

【法人契約】<Casa>

・初回保証料 賃料合計の50%
・更新料 10,000円(1年毎)
・安心サポート24プラス 月額880円

【恵比寿駅】徒歩4分

【設備概要】

オートロック/宅配ボックス/防犯カメラ/ガス給湯器
エレベーター/ワンキーツーロック/TVモニター付インターフォン
エアコン/2口ガスキッチン/温水洗浄便座/24H換気システム
浴室暖房乾燥機/光インターネット(つなぐネット)無料
駐輪場(有料)/機械式駐車場(要別途契約)/ペアガラス
ごみ置き場/BS・CS(要別途契約)CATV(要別途契約)

※契約開始日は審査承認日より最長4週間以内でご設定下さい。
※現況と図面が異なる場合は現況を優先いたします。

初期費用・室内写真
などは <



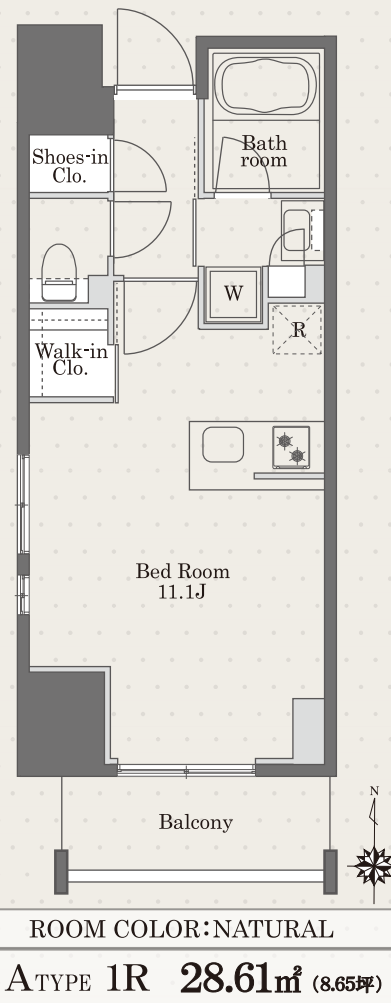
※室内寸法図提供可能

■ 取引態様 **専任媒介**

※仲介手数料として賃料の0.55ヶ月分(税込)が必要です。※ご契約は弊社にご来社いただきます。
※前家賃は当月分日割りと翌月分までお支払いいただきます。※退室時の室内クリーニング費用は借主の負担となります。

Prime Maison

プライムメゾン恵比寿 #401



名称 プライムメゾン 恵比寿
所在地 東京都渋谷区恵比寿1-22-19
構造 鉄筋コンクリート造 地上12階建
竣工 2014年6月
総戸数 98戸
敷金 賃料の1ヶ月分
礼金 賃料の1ヶ月分
賃料 153,000円
共益費 10,000円
鍵交換費用 33,000円(税込)
契約形態 普通借家契約2年間
更新料 新賃料の1ヶ月分
退室時クリーニング費用 38,500円(税込)
解約予告 退去日の2ヶ月前

短期解約違約金 6ヶ月以内:賃料の1ヶ月分
1年以内:賃料の0.5ヶ月分
駐車場 機械式駐車場 月額44,000円(税込)
【長:5300/幅:2050/高:1550/重:2500】
※敷金1ヶ月・仲介手数料1.1ヶ月(税込)
駐輪場 6,000円(2年分一括)
その他 事務所不可/楽器不可/民泊禁止/ペット不可
火災保険(借家人賠償責任担保特約付き)加入必須
入居日 相談(6月中旬退室予定)
指定保証会社 ※利用必須

| | |
|--|---|
| 【個人契約】<らくらくパートナー> ・初回事務手数料 22,000円(税込) ・月額保証料 賃料合計の1% ・安心サポート24プラス 月額888円 | 【法人契約】<Casa> ・初回保証料 賃料合計の50% ・更新料 10,000円(1年毎) ・安心サポート24プラス 月額880円 |
|--|---|

【恵比寿駅】徒歩4分

【設備概要】

オートロック/宅配ボックス/防犯カメラ/ガス給湯器/フローリング
エレベーター/ワンキーツーロック/TVモニター付インターフォン
エアコン/2口ガスキッチン/温水洗浄便座/24H換気システム
追焚/浴室暖房乾燥機/光インターネット(つなぐネット)無料
駐輪場(有料)/機械式駐車場(要別途契約)/ペアガラス
ごみ置き場/BS・CS(要別途契約)CATV(要別途契約)

初期費用・室内写真
などは <



※契約開始日は審査承認日より最長4週間以内でご設定下さい。
※現況と図面が異なる場合は現況を優先いたします。

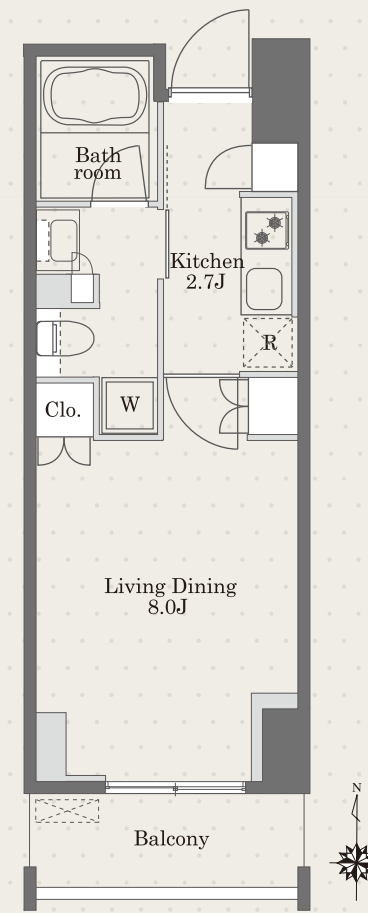
※室内寸法図提供可能

■ 取引態様 **専任媒介**

※仲介手数料として賃料の0.55ヶ月分(税込)が必要です。※ご契約は弊社にご来社いただきます。
※前家賃は当月分日割りと翌月分までお支払いいただきます。※退室時の室内クリーニング費用は借主の負担となります。

Prime Maison

プライムメゾン恵比寿 #402



ROOM COLOR: NATURAL

BTYPE 1K 25.26㎡ (7.64坪)

名称 プライムメゾン 恵比寿
所在地 東京都渋谷区恵比寿1-22-19
構造 鉄筋コンクリート造 地上12階建
竣工 2014年6月
総戸数 98戸
敷金 賃料の1ヶ月分
礼金 なし※6月中の契約開始に限る
賃料 138,000円
共益費 8,000円
鍵交換費用 33,000円(税込)
契約形態 普通借家契約2年間
更新料 新賃料の1ヶ月分
退室時クリーニング費用 38,500円(税込)
解約予告 退去日の2ヶ月前

短期解約違約金 6ヶ月以内:賃料の1ヶ月分
1年以内:賃料の0.5ヶ月分
駐車場 機械式駐車場 月額44,000円(税込)
【長:5300/幅:2050/高:1550/重:2500】
※敷金1ヶ月・仲介手数料1.1ヶ月(税込)
駐輪場 6,000円(2年分一括)
その他 事務所不可/楽器不可/民泊禁止/ペット不可
火災保険(借家人賠償責任担保特約付き)加入必須
入居日 相談(ご内覧可)
指定保証会社 ※利用必須

【個人契約】<らくらくパートナー>

・初回事務手数料 22,000円(税込)
・月額保証料 賃料合計の1%
・安心サポート24プラス 月額888円

【法人契約】<Casa>

・初回保証料 賃料合計の50%
・更新料 10,000円(1年毎)
・安心サポート24プラス 月額880円

【恵比寿駅】徒歩4分

【設備概要】

オートロック/宅配ボックス/防犯カメラ/ガス給湯器
エレベーター/ワンキーツーロック/TVモニター付インターフォン
エアコン/2口ガスキッチン/温水洗浄便座/24H換気システム
浴室暖房乾燥機/光インターネット(つなぐネット)無料
駐輪場(有料)/機械式駐車場(要別途契約)/ペアガラス
ごみ置き場/BS・CS(要別途契約)CATV(要別途契約)

※契約開始日は審査承認日より最長4週間以内でご設定下さい。
※現況と図面が異なる場合は現況を優先いたします。

初期費用・室内写真
などは📷



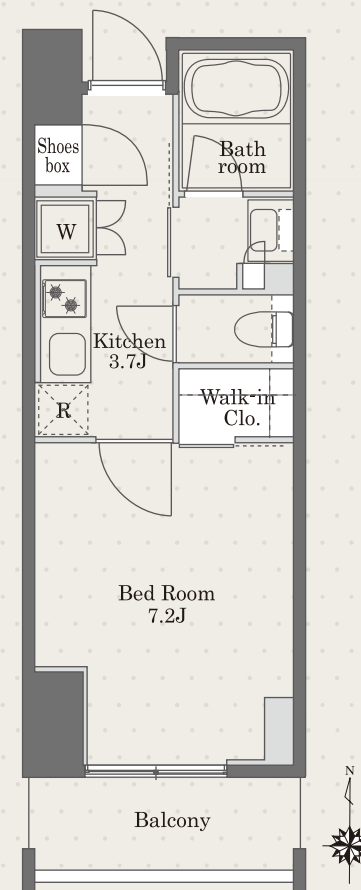
※室内寸法図提供可能

■取引態様 専任媒介

※仲介手数料として賃料の0.55ヶ月分(税込)が必要です。※ご契約は弊社にご来社いただきます。
※前家賃は当月分日割りと翌月分までお支払いいただきます。※退室時の室内クリーニング費用は借主の負担となります。

Prime Maison

プライムメゾン恵比寿 #405



ROOM COLOR: NATURAL

CRTYPE 1K 25.26㎡ (7.64坪)

名称 プライムメゾン 恵比寿
所在地 東京都渋谷区恵比寿1-22-19
構造 鉄筋コンクリート造 地上12階建
竣工 2014年6月
総戸数 98戸
敷金 賃料の1ヶ月分
礼金 賃料の1ヶ月分
賃料 138,000円
共益費 8,000円
鍵交換費用 33,000円(税込)
契約形態 普通借家契約2年間
更新料 新賃料の1ヶ月分
退室時クリーニング費用 38,500円(税込)
解約予告 退去日の2ヶ月前

短期解約違約金 6ヶ月以内:賃料の1ヶ月分
1年以内:賃料の0.5ヶ月分
駐車場 機械式駐車場 月額44,000円(税込)
【長:5300/幅:2050/高:1550/重:2500】
※敷金1ヶ月・仲介手数料1.1ヶ月(税込)
駐輪場 6,000円(2年分一括)
その他 事務所不可/楽器不可/民泊禁止/ペット不可
火災保険(借家人賠償責任担保特約付き)加入必須
入居日 相談(ご内覧可)
指定保証会社 ※利用必須

【個人契約】<らくらくパートナー>

・初回事務手数料 22,000円(税込)
・月額保証料 賃料合計の1%
・安心サポート24プラス 月額888円

【法人契約】<Casa>

・初回保証料 賃料合計の50%
・更新料 10,000円(1年毎)
・安心サポート24プラス 月額880円

【恵比寿駅】徒歩4分

【設備概要】

オートロック/宅配ボックス/防犯カメラ/ガス給湯器
エレベーター/ワンキーツーロック/TVモニター付インターフォン
エアコン/2口ガスキッチン/温水洗浄便座/24H換気システム
浴室暖房乾燥機/光インターネット(つなぐネット)無料
駐輪場(有料)/機械式駐車場(要別途契約)/ペアガラス
ごみ置き場/BS・CS(要別途契約)CATV(要別途契約)

※契約開始日は審査承認日より最長4週間以内でご設定下さい。
※現況と図面が異なる場合は現況を優先いたします。

初期費用・室内写真
などは <



※室内寸法図提供可能

■取引態様 **専任媒介**

※仲介手数料として賃料の0.55ヶ月分(税込)が必要です。※ご契約は弊社にご来店いただきます。
※前家賃は当月分日割りと翌月分までお支払いいただきます。※退室時の室内クリーニング費用は借主の負担となります。

Prime Maison

プライムメゾン恵比寿 #504



名称 プライムメゾン 恵比寿
所在地 東京都渋谷区恵比寿1-22-19
構造 鉄筋コンクリート造 地上12階建
竣工 2014年6月
総戸数 98戸
敷金 賃料の1ヶ月分
礼金 なし※6月中の契約開始に限る
賃料 139,000円
共益費 8,000円
鍵交換費用 33,000円(税込)
契約形態 普通借家契約2年間
更新料 新賃料の1ヶ月分
退室時クリーニング費用 38,500円(税込)
解約予告 退去日の2ヶ月前

短期解約違約金 6ヶ月以内:賃料の1ヶ月分
1年以内:賃料の0.5ヶ月分
駐車場 機械式駐車場 月額44,000円(税込)
【長:5300/幅:2050/高:1550/重:2500】
※敷金1ヶ月・仲介手数料1.1ヶ月(税込)
駐輪場 6,000円(2年分一括)
その他 事務所不可/楽器不可/民泊禁止/ペット不可
火災保険(借家人賠償責任担保特約付き)加入必須
入居日 即入居可
指定保証会社 ※利用必須

| | |
|--|---|
| 【個人契約】<らくらくパートナー> ・初回事務手数料 22,000円(税込) ・月額保証料 賃料合計の1% ・安心サポート24プラス 月額888円 | 【法人契約】<Casa> ・初回保証料 賃料合計の50% ・更新料 10,000円(1年毎) ・安心サポート24プラス 月額880円 |
|--|---|

【恵比寿駅】徒歩4分

【設備概要】

オートロック/宅配ボックス/防犯カメラ/ガス給湯器
エレベーター/ワンキーツーロック/TVモニター付インターフォン
エアコン/2口ガスキッチン/温水洗浄便座/24H換気システム
浴室暖房乾燥機/光インターネット(つなぐネット)無料
駐輪場(有料)/機械式駐車場(要別途契約)/ペアガラス
ごみ置き場/BS・CS(要別途契約)CATV(要別途契約)

※契約開始日は審査承認日より最長4週間以内でご設定下さい。
※現況と図面が異なる場合は現況を優先いたします。

初期費用・室内写真
などは <



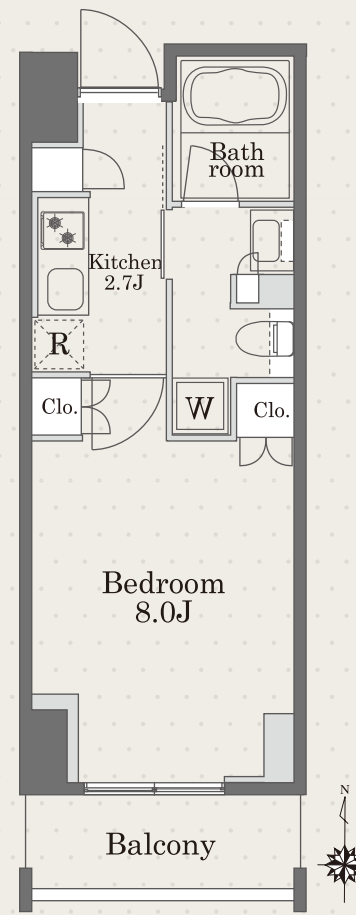
※室内寸法図提供可能

■ 取引態様 **専任媒介**

※仲介手数料として賃料の0.5ヶ月分(税込)が必要です。※ご契約は弊社にご来社いただけます。
※前家賃は当月分日割りと翌月分までお支払いいただきます。※退室時の室内クリーニング費用は借主の負担となります。

Prime Maison

プライムメゾン恵比寿 #603



ROOM COLOR: BROWN

BR_{TYPE} 1K 25.26㎡ (7.64坪)



名称 プライムメゾン 恵比寿
所在地 東京都渋谷区恵比寿1-22-19
構造 鉄筋コンクリート造 地上12階建
竣工 2014年6月
総戸数 98戸
敷金 賃料の1ヶ月分
礼金 なし※6月中の契約開始に限る
賃料 139,000円
共益費 8,000円
鍵交換費用 33,000円(税込)
契約形態 普通借家契約2年間
更新料 新賃料の1ヶ月分
退室時クリーニング費用 38,500円(税込)
解約予告 退去日の2ヶ月前

短期解約違約金 6ヶ月以内:賃料の1ヶ月分
 1年以内:賃料の0.5ヶ月分
駐車場 機械式駐車場 月額44,000円(税込)
 【長:5300/幅:2050/高:1550/重:2500】
 ※敷金1ヶ月・仲介手数料1.1ヶ月(税込)
駐輪場 6,000円(2年分一括)
その他 事務所不可/楽器不可/民泊禁止/ペット不可
 火災保険(借家人賠償責任担保特約付き)加入必須
入居日 相談(ご内覧可)
指定保証会社 ※利用必須

| 【個人契約】〈らくらくパートナー〉 | 【法人契約】〈Casa〉 |
|----------------------|---------------------|
| ・初回事務手数料 22,000円(税込) | ・初回保証料 賃料合計の50% |
| ・月額保証料 賃料合計の1% | ・更新料 10,000円(1年毎) |
| ・安心サポート24プラス 月額888円 | ・安心サポート24プラス 月額880円 |

【恵比寿駅】徒歩4分

【設備概要】

オートロック/宅配ボックス/防犯カメラ/ガス給湯器
 エレベーター/ワンキーツーロック/TVモニター付インターフォン
 エアコン/2口ガスキッチン/温水洗浄便座/24H換気システム
 浴室暖房乾燥機/光インターネット(つなぐネット)無料
 駐輪場(有料)/機械式駐車場(要別途契約)/ペアガラス
 ごみ置き場/BS・CS(要別途契約)CATV(要別途契約)

■ 取引態様

専任媒介

※仲介手数料として賃料の0.55ヶ月分(税込)が必要です。※ご契約は弊社にご来社いただけます。
 ※前家賃は当月分日割りと翌月分までお支払いいただきます。※退室時の室内クリーニング費用は借主の負担となります。

初期費用・室内写真
などは📷<



※室内寸法図提供可能

Prime Maison

プライムメゾン恵比寿 #905



ROOM COLOR: NATURAL
CR TYPE 1K 25.26㎡ (7.64坪)



名称 プライムメゾン 恵比寿
所在地 東京都渋谷区恵比寿1-22-19
構造 鉄筋コンクリート造 地上12階建
竣工 2014年6月
総戸数 98戸
敷金 賃料の1ヶ月分
礼金 賃料の1ヶ月分
賃料 142,000円
共益費 8,000円
鍵交換費用 33,000円(税込)
契約形態 普通借家契約2年間
更新料 新賃料の1ヶ月分
退室時クリーニング費用 38,500円(税込)
解約予告 退去日の2ヶ月前

短期解約違約金 6ヶ月以内:賃料の1ヶ月分
1年以内:賃料の0.5ヶ月分
駐車場 機械式駐車場 月額44,000円(税込)
【長:5300/幅:2050/高:1550/重:2500】
※敷金1ヶ月・仲介手数料1.1ヶ月(税込)
駐輪場 6,000円(2年分一括)
その他 事務所不可/楽器不可/民泊禁止/ペット不可
火災保険(借家人賠償責任担保特約付き)加入必須
入居日 相談(ご内覧可)
指定保証会社 ※利用必須

| | |
|--|---|
| 【個人契約】<らくらくパートナー> ・初回事務手数料 22,000円(税込) ・月額保証料 賃料合計の1% ・安心サポート24プラス 月額888円 | 【法人契約】<Casa> ・初回保証料 賃料合計の50% ・更新料 10,000円(1年毎) ・安心サポート24プラス 月額880円 |
|--|---|

【恵比寿駅】徒歩4分

【設備概要】

オートロック/宅配ボックス/防犯カメラ/ガス給湯器
エレベーター/ワンキーツーロック/TVモニター付インターフォン
エアコン/2口ガスキッチン/温水洗浄便座/24H換気システム
浴室暖房乾燥機/光インターネット(つなぐネット)無料
駐輪場(有料)/機械式駐車場(要別途契約)/ペアガラス
ごみ置き場/BS・CS(要別途契約)CATV(要別途契約)
※契約開始日は審査承認日より最長4週間以内でご設定下さい。
※現況と図面が異なる場合は現況を優先いたします。

初期費用・室内写真
などは📷<



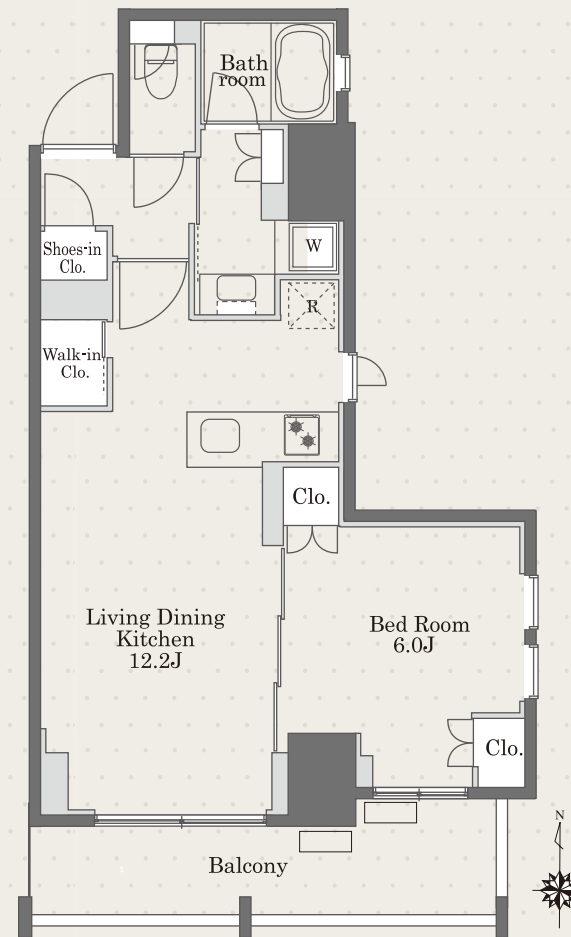
※室内寸法図提供可能

■ 取引態様 **専任媒介**

※仲介手数料として賃料の0.55ヶ月分(税込)が必要です。※ご契約は弊社にご来店いただきます。
※前家賃は当月分分割りと翌月分までお支払いいただきます。※退室時の室内クリーニング費用は借主の負担となります。

Prime Maison

プライムメゾン恵比寿 #909



ROOM COLOR: NATURAL

E_TTYPE 1LDK 43.43㎡ (13.13坪)

名称 プライムメゾン 恵比寿
所在地 東京都渋谷区恵比寿1-22-19
構造 鉄筋コンクリート造 地上12階建
竣工 2014年6月
総戸数 98戸
敷金 賃料の1ヶ月分
礼金 賃料の1ヶ月分
賃料 230,000円
共益費 15,000円
鍵交換費用 33,000円(税込)
契約形態 普通借家契約2年間
更新料 新賃料の1ヶ月分
退室時クリーニング費用 51,370円(税込)
解約予告 退去日の2ヶ月前

短期解約違約金 6ヶ月以内:賃料の1ヶ月分
1年以内:賃料の0.5ヶ月分
駐車場 機械式駐車場 月額44,000円(税込)
【長:5300/幅:2050/高:1550/重:2500】
※敷金1ヶ月・仲介手数料1.1ヶ月(税込)
駐輪場 6,000円(2年分一括)
その他 事務所不可/楽器不可/民泊禁止/ペット不可
火災保険(借家人賠償責任担保特約付き)加入必須
入居日 相談(7月下旬退室予定)
指定保証会社 ※利用必須

【個人契約】<らくらくパートナー>

・初回事務手数料 22,000円(税込)
・月額保証料 賃料合計の1%
・安心サポート24プラス 月額888円

【法人契約】<Casa>

・初回保証料 賃料合計の50%
・更新料 10,000円(1年毎)
・安心サポート24プラス 月額880円

【恵比寿駅】徒歩4分

【設備概要】

オートロック/宅配ボックス/防犯カメラ/ガス給湯器/フローリング
エレベーター/ワンキーツーロック/TVモニター付インターフォン
エアコン/2口ガスキッチン/温水洗浄便座/24H換気システム
追焚/浴室暖房乾燥機/光インターネット(つなぐネット)無料
駐輪場(有料)/機械式駐車場(要別途契約)/ペアガラス
ごみ置き場/BS・CS(要別途契約)CATV(要別途契約)

初期費用・室内写真
などは📷<



※契約開始日は審査承認日より最長4週間以内でご設定下さい。
※現況と図面が異なる場合は現況を優先いたします。

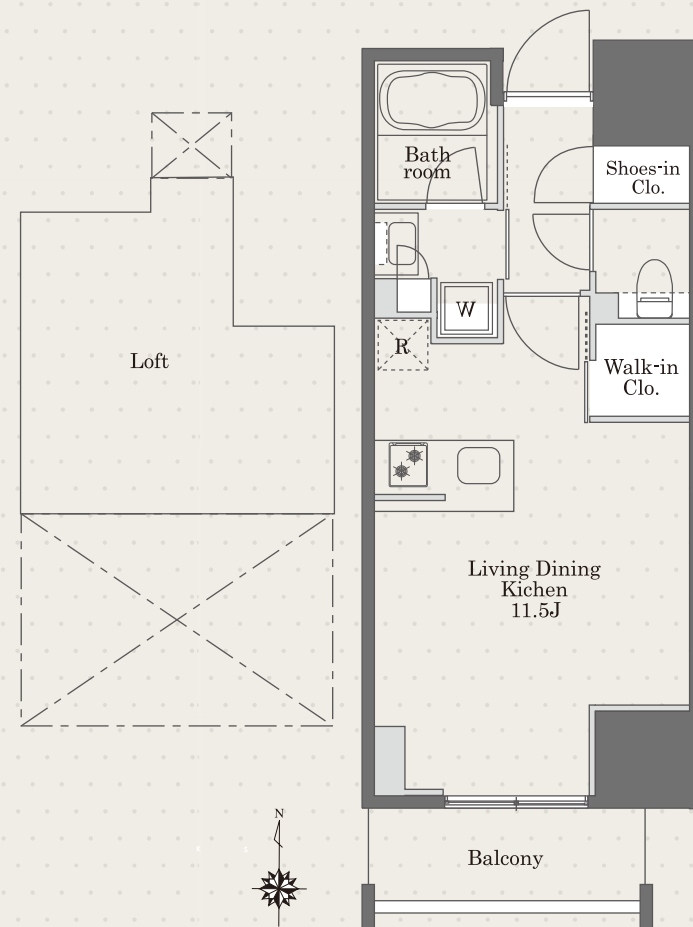
※室内寸法図提供可能

■ 取引態様 専任媒介

※仲介手数料として賃料の1.1ヶ月分(税込)が必要です。※ご契約は弊社にご来社いただけます。
※前家賃は当月分日割りと翌月分までお支払いいただきます。※退室時の室内クリーニング費用は借主の負担となります。

Prime Maison

プライムメゾン恵比寿 #1207



ROOM COLOR: BROWN
D-LTYPE 1R 29.68㎡ (8.97坪)



名称 プライムメゾン 恵比寿
所在地 東京都渋谷区恵比寿1-22-19
構造 鉄筋コンクリート造 地上12階建
竣工 2014年6月
総戸数 98戸
敷金 賃料の1ヶ月分
礼金 賃料の1ヶ月分
賃料 160,000円
共益費 10,000円
鍵交換費用 33,000円(税込)
契約形態 普通借家契約2年間
更新料 新賃料の1ヶ月分
退室時クリーニング費用 38,500円(税込)
解約予告 退去日の2ヶ月前

短期解約違約金 6ヶ月以内:賃料の1ヶ月分
1年以内:賃料の0.5ヶ月分
駐車場 機械式駐車場 月額44,000円(税込)
【長:5300/幅:2050/高:1550/重:2500】
※敷金1ヶ月・仲介手数料1.1ヶ月(税込)
駐輪場 6,000円(2年分一括)
その他 事務所不可/楽器不可/民泊禁止/ペット不可
火災保険(借家人賠償責任担保特約付き)加入必須
入居日 相談(7月中旬退室予定)
指定保証会社 ※利用必須

| | |
|--|---|
| <p>【個人契約】<らくらくパートナー> ・初回事務手数料 22,000円(税込) ・月額保証料 賃料合計の1% ・安心サポート24プラス 月額888円</p> | <p>【法人契約】<Casa> ・初回保証料 賃料合計の50% ・更新料 10,000円(1年毎) ・安心サポート24プラス 月額880円</p> |
|--|---|

【恵比寿駅】徒歩4分

【設備概要】
オートロック/宅配ボックス/防犯カメラ/ガス給湯器/フローリング
エレベーター/ワンキーツーロック/TVモニター付インターフォン
エアコン/2口ガスキッチン/温水洗浄便座/24H換気システム
追焚/浴室暖房乾燥機/光インターネット(つながりネット)無料
駐輪場(有料)/機械式駐車場(要別途契約)/ペアガラス
ごみ置き場/BS・CS(要別途契約)CATV(要別途契約)

初期費用・室内写真
などは📷<



※契約開始日は審査承認日より最長4週間以内でご設定下さい。
※現況と図面が異なる場合は現況を優先いたします。 ※室内寸法図提供可能

■取引態様 専任媒介 ※仲介手数料として賃料の1.1ヶ月分(税込)が必要です。 ※ご契約は弊社にご来社いただけます。
※前家賃は当月分日割りと翌月分までお支払いいただきます。 ※退室時の室内クリーニング費用は借主の負担となります。