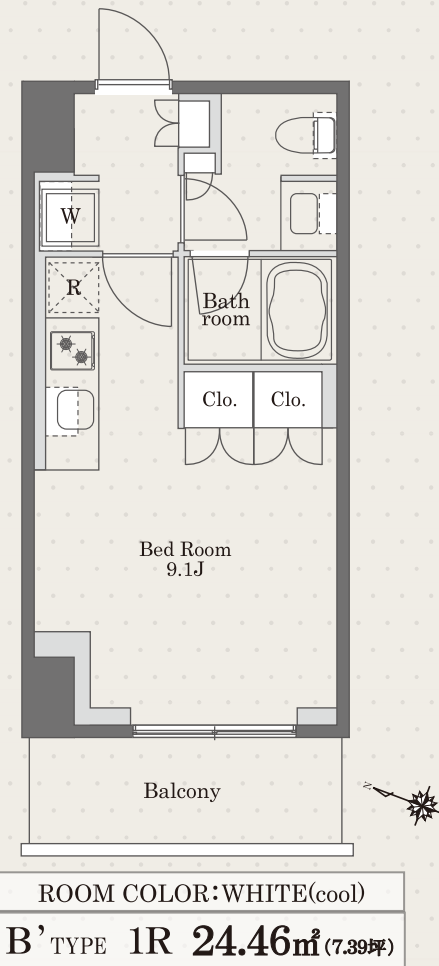


Prime Maison

プライムメゾン白金台タワー #402



ROOM COLOR: WHITE(cool)

B' TYPE 1R 24.46㎡ (7.39坪)

名称 プライムメゾン白金台タワー
所在地 東京都品川区上大崎1-1-17
構造 鉄筋コンクリート造 地上23階建
竣工 2016年7月
総戸数 220戸
敷金 賃料の1ヶ月分
礼金 賃料の1ヶ月分
賃料 123,000円
共益費 10,000円
鍵交換費用 33,000円(税込)
契約形態 普通借家契約2年間
更新料 新賃料の1ヶ月分
退室時クリーニング費用 38,500円(税込)
解約予告 退去日の2ヶ月前
短期解約違約金 6ヶ月以内:賃料の1ヶ月分
1年以内:賃料の0.5ヶ月分

駐車場 機械式駐車場
【月額賃料(税込)】1階:48,400円
【サイズ】長:4850mm/幅:1850mm/高:2100mm/重:1800kg
※敷金1ヶ月・仲介手数料1.1ヶ月(税込)
駐輪場 使用登録料(2年分)6,600円(税込) ※解約時の返金なし
バイク置場 月額 4,400円~6,600円(税込)
ペット 飼育可(敷金1ヶ月増額) ※小型犬または猫1匹のみ
その他 事務所不可/楽器不可/民泊禁止
火災保険(借家人賠償責任担保特約付き)加入必須
入居日 相談(6月下旬退室予定)
指定保証会社 ※利用必須

【個人契約】(らくらくパートナー) ・初回事務手数料 22,000円(税込) ・月額保証料 賃料合計の1% ・安心サポート24プラス 月額888円	【法人契約】(Casa) ・初回保証料 賃料合計の50% ・更新料 10,000円(1年毎) ・安心サポート24プラス 月額880円
--	---

【目黒駅】徒歩5分 【白金台駅】徒歩8分

【設備概要】管理人(日勤)/フロントサービス/宅配ボックス/防犯カメラ
エレベーター(2基)/ワンキーツーロック/TVモニター付インターフォン
エアコン/2口ガスキッチン/温水洗浄便座/24H換気システム
浄水器※/浴室暖房乾燥機/光インターネット(つなぐネット)無料
ペアガラス/機械式駐車場(要別途契約)/駐輪場(有料)
ゴミ置き場1階(17階以上は各階ダストステーション)/二重サッシ(設置予定)
BS・CS(要別途契約)/CATV(要別途契約)/ガス給湯器

※浄水器のカートリッジ交換費用は借主の負担となります。
※現況と図面が異なる場合は現況を優先いたします。
※契約開始日は審査承認日より最長4週間以内でご設定ください。

初期費用・室内写真
などは <



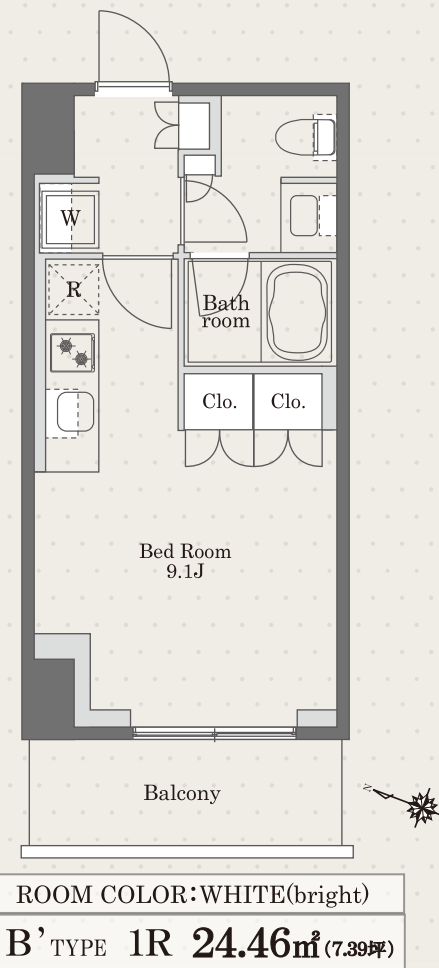
※室内寸法図提供可能

■ 取引態様 **専任媒介**

※仲介手数料はなしです。※ご契約は弊社にご来社いただきます。
※前家賃は当月分分割りと翌月分までお支払いいただきます。※退室時の室内クリーニング費用は借主の負担となります。

Prime Maison

プライムメゾン白金台タワー #602



名称 プライムメゾン白金台タワー
所在地 東京都品川区上大崎1-1-17
構造 鉄筋コンクリート造 地上23階建
竣工 2016年7月
総戸数 220戸
敷金 賃料の1ヶ月分
礼金 賃料の1ヶ月分
賃料 124,000円
共益費 10,000円
鍵交換費用 33,000円(税込)
契約形態 普通借家契約2年間
更新料 新賃料の1ヶ月分
退室時クリーニング費用 38,500円(税込)
解約予告 退去日の2ヶ月前
短期解約違約金 6ヶ月以内:賃料の1ヶ月分
1年以内:賃料の0.5ヶ月分

駐車場 機械式駐車場
【月額賃料(税込)】1階:48,400円
【サイズ】長:4850mm/幅:1850mm/高:2100mm/重:1800kg
※敷金1ヶ月・仲介手数料1.1ヶ月(税込)
駐輪場 使用登録料(2年分)6,600円(税込) ※解約時の返金なし
バイク置場 月額 4,400円~6,600円(税込)
ペット 飼育可(敷金1ヶ月増額) ※小型犬または猫1匹のみ
その他 事務所不可/楽器不可/民泊禁止
火災保険(借家人賠償責任担保特約付き)加入必須
入居日 相談(6月下旬退室予定)
指定保証会社 ※利用必須

【個人契約】(らくらくパートナー) ・初回事務手数料 22,000円(税込) ・月額保証料 賃料合計の1% ・安心サポート24プラス 月額888円	【法人契約】(Casa) ・初回保証料 賃料合計の50% ・更新料 10,000円(1年毎) ・安心サポート24プラス 月額880円
--	---

【目黒駅】徒歩5分 【白金台駅】徒歩8分

【設備概要】管理人(日勤)/フロントサービス/宅配ボックス/防犯カメラ
エレベーター(2基)/ワンキーツーロック/TVモニター付インターフォン
エアコン/2口ガスキッチン/温水洗浄便座/24日換気システム
浄水器※/浴室暖房乾燥機/光インターネット(つなぐネット)無料
ペアガラス/機械式駐車場(要別途契約)/駐輪場(有料)
ゴミ置き場1階(17階以上は各階ダストステーション)/二重サッシ(設置済み)
BS・CS(要別途契約)/CATV(要別途契約)/ガス給湯器

※浄水器のカートリッジ交換費用は借主の負担となります。
※現況と図面が異なる場合は現況を優先いたします。
※契約開始日は審査承認日より最長4週間以内でご設定ください。

初期費用・室内写真
などは <



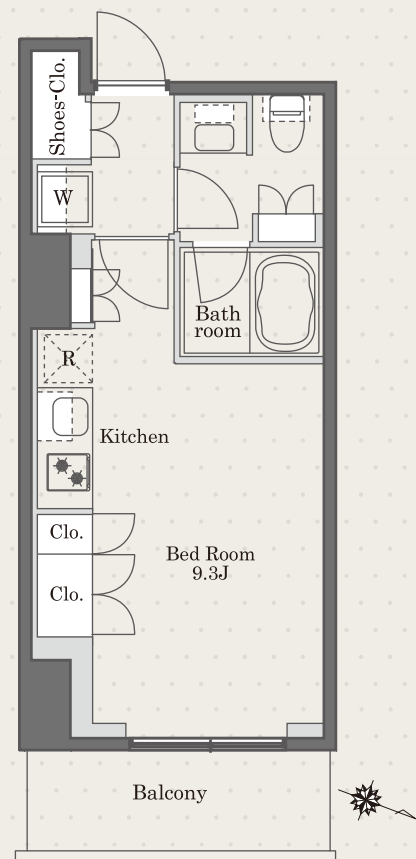
※室内寸法図提供可能

■ 取引態様 **専任媒介**

※仲介手数料はなしです。※ご契約は弊社にご来社いただきます。
※前家賃は当月分分割りと翌月分までお支払いいただきます。※退室時の室内クリーニング費用は借主の負担となります。

Prime Maison

プライムメゾン白金台タワー #608



ROOM COLOR: WHITE(bright)
E1TYPE 1R 25.89㎡ (7.83坪)



名称 プライムメゾン白金台タワー
所在地 東京都品川区上大崎1-1-17
構造 鉄筋コンクリート造 地上23階建
竣工 2016年7月
総戸数 220戸
敷金 賃料の1ヶ月分
礼金 賃料の1ヶ月分
賃料 132,000円
共益費 10,000円
鍵交換費用 33,000円(税込)
契約形態 普通借家契約2年間
更新料 新賃料の1ヶ月分
退室時クリーニング費用 38,500円(税込)
解約予告 退去日の2ヶ月前
短期解約違約金 6ヶ月以内:賃料の1ヶ月分
1年以内:賃料の0.5ヶ月分

駐車場 機械式駐車場
【月額賃料(税込)】1階:48,400円
【サイズ】長:4850mm/幅:1850mm/高:2100mm/重:1800kg
※敷金1ヶ月・仲介手数料1.1ヶ月(税込)
駐輪場 使用登録料(2年分)6,600円(税込) ※解約時の返金なし
バイク置場 月額 4,400円~6,600円(税込)
ペット 飼育可(敷金1ヶ月増額) ※小型犬または猫1匹のみ
その他 事務所不可/楽器不可/民泊禁止
火災保険(借家人賠償責任担保特約付き)加入必須
入居日 相談(7月中旬退室予定)
指定保証会社 ※利用必須

【個人契約】<らくらくパートナー>	【法人契約】<Casa>
・初回事務手数料 22,000円(税込)	・初回保証料 賃料合計の50%
・月額保証料 賃料合計の1%	・更新料 10,000円(1年毎)
・安心サポート24プラス 月額888円	・安心サポート24プラス 月額880円

【目黒駅】徒歩5分 【白金台駅】徒歩8分

【設備概要】管理人(日勤)/フロントサービス/宅配ボックス/防犯カメラ
エレベーター(2基)/ワンキーツーロック/TVモニター付インターフォン
エアコン/2口ガスキッチン/温水洗浄便座/24H換気システム
浄水器※/浴室暖房乾燥機/光インターネット(つなぐネット)無料
駐輪場(有料)/機械式駐車場(要別途契約)/ペアガラス
ごみ置き場1階(17階以上は各階ダストステーション)
BS・CS(要別途契約)/CATV(要別途契約)/ガス給湯器
※浄水器のカートリッジ交換費用は借主の負担となります。
※現況と図面が異なる場合は現況を優先いたします。
※契約開始日は審査承認日より最長4週間以内でご設定ください。

初期費用・室内写真
などは📷<



※室内寸法図提供可能

■取引態様 **専任媒介** ※仲介手数料なしです。※ご契約は弊社にご来社いただけます。
※前家賃は当月分分割りと翌月分までお支払いいただきます。※退室時の室内クリーニング費用は借主の負担となります。

Prime Maison

プライムメゾン白金台タワー #705



ROOM COLOR: WHITE(cool)

BTYPE 1R 24.46㎡ (7.39坪)

名称 プライムメゾン白金台タワー
 所在地 東京都品川区上大崎1-1-17
 構造 鉄筋コンクリート造 地上23階建
 竣工 2016年7月
 総戸数 220戸
 敷金 賃料の1ヶ月分
 礼金 賃料の1ヶ月分
 賃料 125,000円
 共益費 10,000円
 鍵交換費用 33,000円(税込)
 契約形態 普通借家契約2年間
 更新料 新賃料の1ヶ月分
 退室時クリーニング費用 38,500円(税込)
 解約予告 退去日の2ヶ月前
 短期解約違約金 6ヶ月以内:賃料の1ヶ月分
 1年以内:賃料の0.5ヶ月分

駐車場 機械式駐車場
 【月額賃料(税込)】1階:48,400円
 【サイズ】長:4850mm/幅:1850mm/高:2100mm/重:1800kg
 ※敷金1ヶ月・仲介手数料1.1ヶ月(税込)
 駐輪場 使用登録料(2年分)6,600円(税込) ※解約時の返金なし
 バイク置場 月額 4,400円~6,600円(税込)
 ペット 飼育可(敷金1ヶ月増額) ※小型犬または猫1匹のみ
 その他 事務所不可/楽器不可/民泊禁止
 火災保険(借家人賠償責任担保特約付き)加入必須
 入居日 相談(ご内覧可)
 指定保証会社 ※利用必須

【個人契約】(らくらくパートナー) ・初回事務手数料 22,000円(税込) ・月額保証料 賃料合計の1% ・安心サポート24プラス 月額888円	【法人契約】(Casa) ・初回保証料 賃料合計の50% ・更新料 10,000円(1年毎) ・安心サポート24プラス 月額880円
--	---

【目黒駅】徒歩5分 【白金台駅】徒歩8分

【設備概要】管理人(日勤)/フロントサービス/宅配ボックス/防犯カメラ
 エレベーター(2基)/ワンキーツーロック/TVモニター付インターフォン
 エアコン/2口ガスキッチン/温水洗浄便座/24H換気システム
 浄水器※/浴室暖房乾燥機/光インターネット(つなぐネット)無料
 ペアガラス/二重サッシ(設置済み)/機械式駐車場(要別途契約)
 駐輪場(有料)/ごみ置き場1階(17階以上は各階ダストステーション)
 BS・CS(要別途契約)/CATV(要別途契約)/ガス給湯器

※浄水器のカートリッジ交換費用は借主の負担となります。
 ※現況と図面が異なる場合は現況を優先いたします。
 ※契約開始日は審査承認日より最長4週間以内でご設定ください。

初期費用・室内写真
 などは📷<



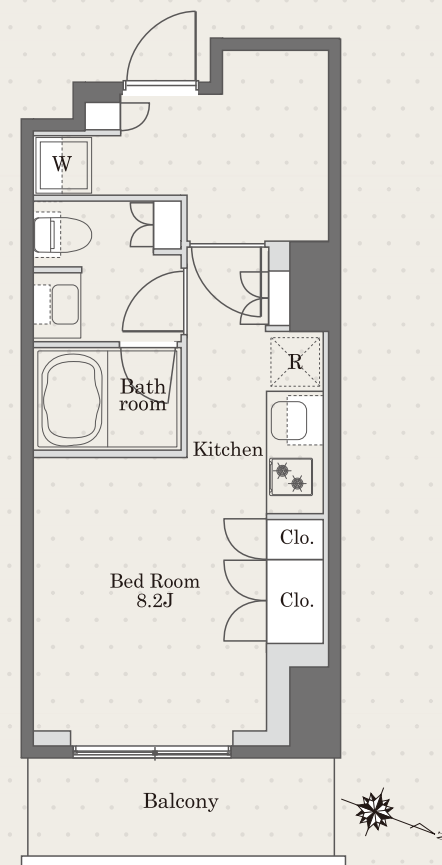
※室内寸法図提供可能

■取引態様 専任媒介

※仲介手数料はなしです。※ご契約は弊社にご来社いただきます。
 ※前家賃は当月分日割りとし翌月分までお支払いいただきます。※退室時の室内クリーニング費用は借主の負担となります。

Prime Maison

プライムメゾン白金台タワー #709



ROOM COLOR: WHITE(cool)

F_{TYPE} 1R 26.02㎡ (7.87坪)

名称 プライムメゾン白金台タワー
 所在地 東京都品川区上大崎1-1-17
 構造 鉄筋コンクリート造 地上23階建
 竣工 2016年7月
 総戸数 220戸
 敷金 賃料の1ヶ月分
 礼金 賃料の1ヶ月分
 賃料 131,000円
 共益費 10,000円
 鍵交換費用 33,000円(税込)
 契約形態 普通借家契約2年間
 更新料 新賃料の1ヶ月分
 退室時クリーニング費用 38,500円(税込)
 解約予告 退去日の2ヶ月前
 短期解約違約金 6ヶ月以内:賃料の1ヶ月分
 1年以内:賃料の0.5ヶ月分

駐車場 機械式駐車場
 【月額賃料(税込)】1階:48,400円
 【サイズ】長:4850mm/幅:1850mm/高:2100mm/重:1800kg
 ※敷金1ヶ月・仲介手数料1.1ヶ月(税込)
 駐輪場 使用登録料(2年分)6,600円(税込) ※解約時の返金なし
 バイク置場 月額 4,400円~6,600円(税込)
 ペット 飼育可(敷金1ヶ月増額) ※小型犬または猫1匹のみ
 その他 事務所不可/楽器不可/民泊禁止
 火災保険(借家人賠償責任担保特約付き)加入必須
 入居日 相談(5月中旬退室予定)
 指定保証会社 ※利用必須

【個人契約】(らくらくパートナー)
 ・初回事務手数料 22,000円(税込)
 ・月額保証料 賃料合計の1%
 ・安心サポート24プラス 月額888円

【法人契約】(Casa)
 ・初回保証料 賃料合計の50%
 ・更新料 10,000円(1年毎)
 ・安心サポート24プラス 月額880円

【目黒駅】徒歩5分 【白金台駅】徒歩8分

【設備概要】管理人(日勤)/フロントサービス/宅配ボックス/防犯カメラ
 エレベーター(2基)/ワンキーツーロック/TVモニター付インターフォン
 エアコン/2口ガスキッチン/温水洗浄便座/24H換気システム
 浄水器※/浴室暖房乾燥機/光インターネット(つなぐネット)無料
 駐輪場(有料)/機械式駐車場(要別途契約)/ペアガラス
 ごみ置き場1階(17階以上は各階ダストステーション)
 BS・CS(要別途契約)/CATV(要別途契約)/ガス給湯器

※浄水器のカートリッジ交換費用は借主の負担となります。
 ※現況と図面が異なる場合は現況を優先いたします。
 ※契約開始日は審査承認日より最長4週間以内でご設定ください。

初期費用・室内写真
 などは📷<



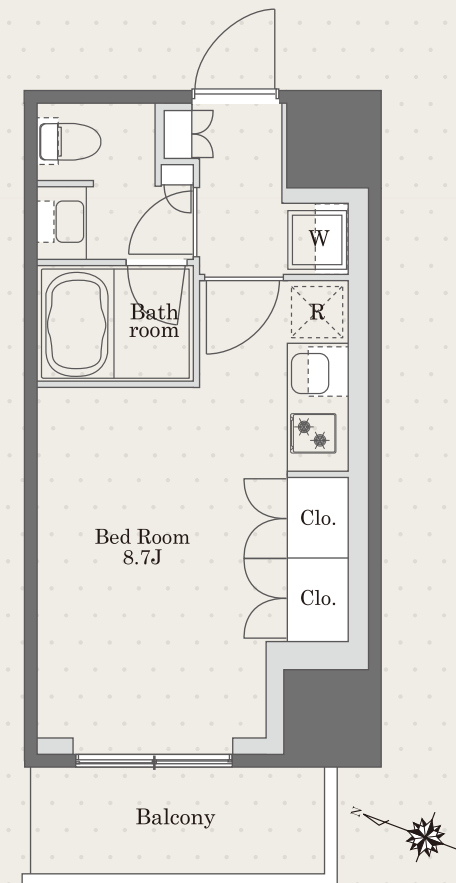
※室内寸法図提供可能

■取引態様 専任媒介

※仲介手数料はなしです。※ご契約は弊社にご来社いただきます。
 ※前家賃は当月分日割り翌月分までお支払いいただきます。※退室時の室内クリーニング費用は借主の負担となります。

Prime Maison

プライムメゾン白金台タワー #1001



ROOM COLOR: WHITE(cool)

A' TYPE 1R 26.23㎡ (7.93坪)

名称 プライムメゾン白金台タワー
 所在地 東京都品川区上大崎1-1-17
 構造 鉄筋コンクリート造 地上23階建
 竣工 2016年7月
 総戸数 220戸
 敷金 賃料の1ヶ月分
 礼金 賃料の1ヶ月分
 賃料 131,000円
 共益費 10,000円
 鍵交換費用 33,000円(税込)
 契約形態 普通借家契約2年間
 更新料 新賃料の1ヶ月分
 退室時クリーニング費用 38,500円(税込)
 解約予告 退去日の2ヶ月前
 短期解約違約金 6ヶ月以内:賃料の1ヶ月分
 1年以内:賃料の0.5ヶ月分

駐車場 機械式駐車場
 【月額賃料(税込)】1階:48,400円
 【サイズ】長:4850mm/幅:1850mm/高:2100mm/重:1800kg
 ※敷金1ヶ月・仲介手数料1.1ヶ月(税込)
 駐輪場 使用登録料(2年分)6,600円(税込) ※解約時の返金なし
 バイク置場 月額 4,400円~6,600円(税込)
 ペット 飼育可(敷金1ヶ月増額) ※小型犬または猫1匹のみ
 その他 事務所不可/楽器不可/民泊禁止
 火災保険(借家人賠償責任担保特約付き)加入必須
 入居日 相談(7月上旬退室予定)
 指定保証会社 ※利用必須

【個人契約】(らくらくパートナー)
 ・初回事務手数料 22,000円(税込)
 ・月額保証料 賃料合計の1%
 ・安心サポート24プラス 月額888円

【法人契約】(Casa)
 ・初回保証料 賃料合計の50%
 ・更新料 10,000円(1年毎)
 ・安心サポート24プラス 月額880円

【目黒駅】徒歩5分 【白金台駅】徒歩8分

【設備概要】管理人(日勤)/フロントサービス/宅配ボックス/防犯カメラ
 エレベーター(2基)/ワンキーツーロック/TVモニター付インターフォン
 エアコン/2口ガスキッチン/温水洗浄便座/24H換気システム
 浄水器※/浴室暖房乾燥機/光インターネット(つなぐネット)無料
 ペアガラス/二重サッシ(設置済み)/機械式駐車場(要別途契約)
 駐輪場(有料)/ごみ置き場1階(17階以上は各階ダストステーション)
 BS・CS(要別途契約)/CATV(要別途契約)/ガス給湯器

※浄水器のカートリッジ交換費用は借主の負担となります。
 ※現況と図面が異なる場合は現況を優先いたします。
 ※契約開始日は審査承認日より最長4週間以内でご設定ください。

初期費用・室内写真
 などは📷<



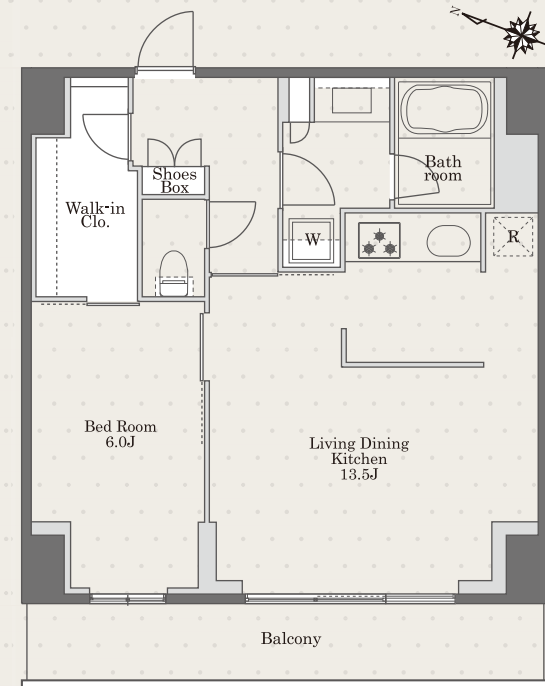
※室内寸法図提供可能

■取引態様 専任媒介

※仲介手数料はなしです。※ご契約は弊社にご来社いただきます。
 ※前家賃は当月分日割りと翌月分までお支払いいただきます。※退室時の室内クリーニング費用は借主の負担となります。

Prime Maison

プライムメゾン白金台タワー #1902



ROOM COLOR: GRAGE(chic)
JTYPE 1LDK 48.92㎡(14.79坪)

名称 **プライムメゾン白金台タワー**
 所在地 **東京都品川区上大崎1-1-17**
 構造 **鉄筋コンクリート造 地上23階建**
 竣工 **2016年7月**
 総戸数 **220戸**
 敷金 **賃料の1ヶ月分**
 礼金 **賃料の1ヶ月分**
 賃料 **269,000円**
 共益費 **15,000円**
 鍵交換費用 **33,000円(税込)**
 契約形態 **普通借家契約2年間**
 更新料 **新賃料の1ヶ月分**
 退室時クリーニング費用 **56,320円(税込)**
 解約予告 **退去日の2ヶ月前**
 短期解約違約金 **6ヶ月以内:賃料の1ヶ月分**
1年以内:賃料の0.5ヶ月分

駐車場 **機械式駐車場**
【月額賃料(税込)】1階:48,400円
【サイズ】長:4850mm/幅:1850mm/高:2100mm/重:1800kg
※敷金1ヶ月・仲介手数料1.1ヶ月(税込)
 駐輪場 **使用登録料(2年分)6,600円(税込) ※解約時の返金なし**
 バイク置場 **月額 4,400円~6,600円(税込)**
 ペット **飼育可(敷金1ヶ月増額) ※小型犬または猫1匹のみ**
 その他 **事務所不可/楽器不可/民泊禁止**
火災保険(借家人賠償責任担保特約付き)加入必須
 入居日 **相談(6月中旬退室予定)**
 指定保証会社 **※利用必須**

【個人契約】(らくらくパートナー) ・初回事務手数料 22,000円(税込) ・月額保証料 賃料合計の1% ・安心サポート24プラス 月額888円	【法人契約】(Casa) ・初回保証料 賃料合計の50% ・更新料 10,000円(1年毎) ・安心サポート24プラス 月額880円
---	--

【目黒駅】徒歩5分 【白金台駅】徒歩8分

【設備概要】管理人(日勤)/フロントサービス/宅配ボックス/防犯カメラ
 エレベーター(2基)/ワンキーツーロック/TVモニター付インターフォン
 エアコン/3口ガス・グリル付キッチン/温水洗浄便座/24H換気システム
 浄水器※/追焚/浴室暖房乾燥機/光インターネット(つなぐネット)無料
 ペアガラス/二重サッシ/機械式駐車場(要別途契約)/駐輪場(有料)
 ごみ置き場1階(17階以上は各階ダストステーション)
 BS・CS(要別途契約)/CATV(要別途契約)/ガス給湯器
 ※浄水器のカートリッジ交換費用は借主の負担となります。
 ※現況と図面が異なる場合は現況を優先いたします。
 ※契約開始日は審査承認日より最長4週間以内でご設定ください。

初期費用・室内写真
 などは <



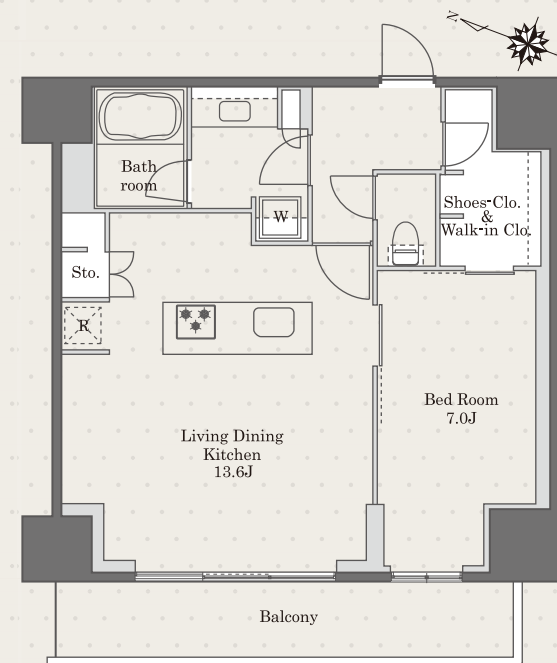
※室内寸法図提供可能

■ 取引態様 **専任媒介**

※仲介手数料はなしです。※ご契約は弊社にご来社いただけます。
 ※前家賃は当月分日割りと翌月分までお支払いいただきます。※退室時の室内クリーニング費用は借主の負担となります。

Prime Maison

プライムメゾン白金台タワー #2001



ROOM COLOR:DARK(high grade)
I' TYPE 1LDK 50.69㎡(15.33坪)

名称 プライムメゾン白金台タワー
所在地 東京都品川区上大崎1-1-17
構造 鉄筋コンクリート造 地上23階建
竣工 2016年7月
総戸数 220戸
敷金 賃料の1ヶ月分
礼金 賃料の1ヶ月分
賃料 280,000円
共益費 15,000円
鍵交換費用 33,000円(税込)
契約形態 普通借家契約2年間
更新料 新賃料の1ヶ月分
退室時クリーニング費用 58,300円(税込)
解約予告 退去日の2ヶ月前
短期解約違約金 6ヶ月以内:賃料の1ヶ月分
1年以内:賃料の0.5ヶ月分

駐車場 機械式駐車場
【月額賃料(税込)】1階:48,400円
【サイズ】長:4850mm/幅:1850mm/高:2100mm/重:1800kg
※敷金1ヶ月・仲介手数料1.1ヶ月(税込)
駐輪場 使用登録料(2年分)6,600円(税込) ※解約時の返金なし
バイク置場 月額 4,400円~6,600円(税込)
ペット 飼育可(敷金1ヶ月増額) ※小型犬または猫1匹のみ
その他 事務所不可/楽器不可/民泊禁止
火災保険(借家人賠償責任担保特約付き)加入必須
入居日 相談(6月下旬退室予定)
指定保証会社 ※利用必須

<p>【個人契約】(らくらくパートナー) ・初回事務手数料 22,000円(税込) ・月額保証料 賃料合計の1% ・安心サポート24プラス 月額888円</p>	<p>【法人契約】(Casa) ・初回保証料 賃料合計の50% ・更新料 10,000円(1年毎) ・安心サポート24プラス 月額880円</p>
--	---

【目黒駅】徒歩5分 【白金台駅】徒歩8分

【設備概要】管理人(日勤)/フロントサービス/宅配ボックス/防犯カメラ
エレベーター(2基)/ワンキーツーロック/TVモニター付インターフォン
エアコン/3口ガス・グリル付キッチン/温水洗浄便座/24H換気システム
浄水器※/追焚/浴室暖房乾燥機/光インターネット(つなぐネット)無料
ペアガラス/二重サッシ/機械式駐車場(要別途契約)/駐輪場(有料)
ごみ置き場1階(17階以上は各階ダストステーション)
BS・CS(要別途契約)/CATV(要別途契約)/ガス給湯器

※浄水器のカートリッジ交換費用は借主の負担となります。
※現況と図面が異なる場合は現況を優先いたします。
※契約開始日は審査承認日より最長4週間以内でご設定ください。

初期費用・室内写真
などは <



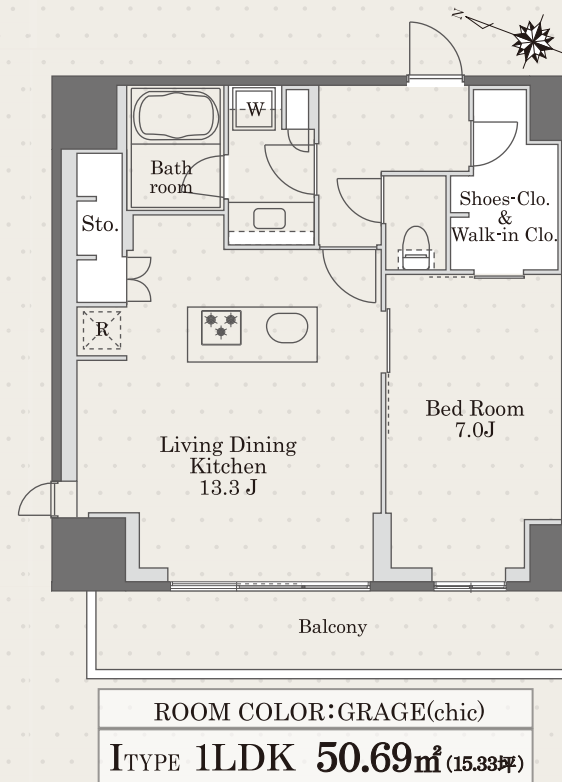
※室内寸法図提供可能

■ 取引態様 **専任媒介**

※仲介手数料はなしです。※ご契約は弊社にご来社いただきます。
※前家賃は当月分日割りと翌月分までお支払いいただきます。※退室時の室内クリーニング費用は借主の負担となります。

Prime Maison

プライムメゾン白金台タワー #2103



名称 プライムメゾン白金台タワー
 所在地 東京都品川区上大崎1-1-17
 構造 鉄筋コンクリート造 地上23階建
 竣工 2016年7月
 総戸数 220戸
 敷金 賃料の1ヶ月分
 礼金 賃料の1ヶ月分
 賃料 282,000円
 共益費 15,000円
 鍵交換費用 33,000円(税込)
 契約形態 普通借家契約2年間
 更新料 新賃料の1ヶ月分
 退室時クリーニング費用 58,300円(税込)
 解約予告 退去日の2ヶ月前
 短期解約違約金 6ヶ月以内:賃料の1ヶ月分
 1年以内:賃料の0.5ヶ月分

駐車場 機械式駐車場
 【月額賃料(税込)】1階:48,400円
 【サイズ】長:4850mm/幅:1850mm/高:2100mm/重:1800kg
 ※敷金1ヶ月・仲介手数料1.1ヶ月(税込)
 駐輪場 使用登録料(2年分)6,600円(税込) ※解約時の返金なし
 バイク置場 月額 4,400円~6,600円(税込)
 ペット 飼育可(敷金1ヶ月増額) ※小型犬または猫1匹のみ
 その他 事務所不可/楽器不可/民泊禁止
 火災保険(借家人賠償責任担保特約付き)加入必須
 入居日 相談(ご内覧可)
 指定保証会社 ※利用必須

【個人契約】 〈らくらくパートナー〉 ・初回事務手数料 22,000円(税込) ・月額保証料 賃料合計の1% ・安心サポート24プラス 月額888円	【法人契約】 〈Casa〉 ・初回保証料 賃料合計の50% ・更新料 10,000円(1年毎) ・安心サポート24プラス 月額880円
--	---

【目黒駅】徒歩5分 【白金台駅】徒歩8分

【設備概要】管理人(日勤)/フロントサービス/宅配ボックス/防犯カメラ
 エレベーター(2基)/ワンキーツーロック/TVモニターインターフォン
 エアコン/3口ガス・グリル付キッチン/温水洗浄便座/24H換気システム
 浄水器※/追焚/浴室暖房乾燥機/光インターネット(つなぐネット)無料
 ペアガラス/二重サッシ/機械式駐車場(要別途契約)/駐輪場(有料)
 ごみ置き場1階(17階以上は各階ダストステーション)
 BS・CS(要別途契約)/CATV(要別途契約)/ガス給湯器

※浄水器のカートリッジ交換費用は借主の負担となります。
 ※現況と図面が異なる場合は現況を優先いたします。
 ※契約開始日は審査承認日より最長4週間以内でご設定ください。

初期費用・室内写真
 などは <



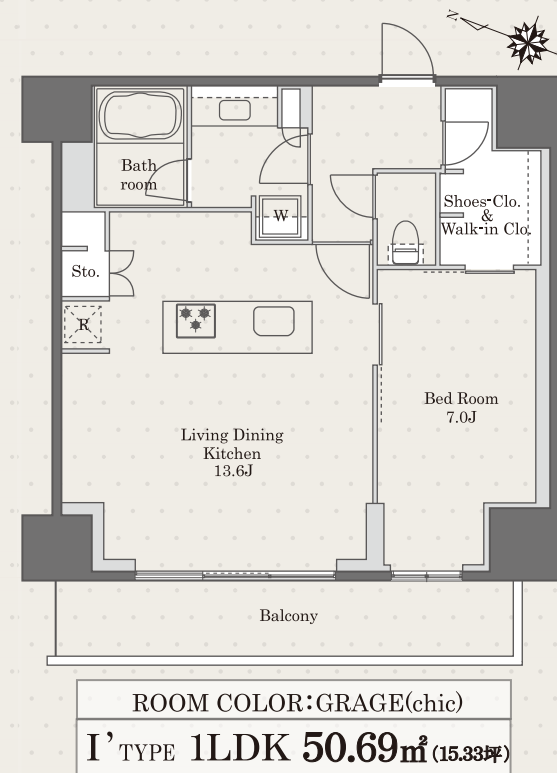
※室内寸法図提供可能

■ 取引態様 **専任媒介**

※仲介手数料はなしです。※ご契約は弊社にご来社いただけます。
 ※前家賃は当月分日割りと翌月分までお支払いいただきます。※退室時の室内クリーニング費用は借主の負担となります。

Prime Maison

プライムメゾン白金台タワー #2301



名称 プライムメゾン白金台タワー
所在地 東京都品川区上大崎1-1-17
構造 鉄筋コンクリート造 地上23階建
竣工 2016年7月
総戸数 220戸
敷金 賃料の1ヶ月分
礼金 賃料の1ヶ月分
賃料 286,000円
共益費 15,000円
鍵交換費用 33,000円(税込)
契約形態 普通借家契約2年間
更新料 新賃料の1ヶ月分
退室時クリーニング費用 58,300円(税込)
解約予告 退去日の2ヶ月前
短期解約違約金 6ヶ月以内:賃料の1ヶ月分
1年以内:賃料の0.5ヶ月分

駐車場 機械式駐車場
【月額賃料(税込)】1階:48,400円
【サイズ】長:4850mm/幅:1850mm/高:2100mm/重:1800kg
※敷金1ヶ月・仲介手数料1.1ヶ月(税込)
駐輪場 使用登録料(2年分)6,600円(税込) ※解約時の返金なし
バイク置場 月額 4,400円~6,600円(税込)
ペット 飼育可(敷金1ヶ月増額) ※小型犬または猫1匹のみ
その他 事務所不可/楽器不可/民泊禁止
火災保険(借家人賠償責任担保特約付き)加入必須
入居日 相談(6月下旬退室予定)
指定保証会社 ※利用必須

<p>【個人契約】(らくらくパートナー) ・初回事務手数料 22,000円(税込) ・月額保証料 賃料合計の1% ・安心サポート24プラス 月額888円</p>	<p>【法人契約】(Casa) ・初回保証料 賃料合計の50% ・更新料 10,000円(1年毎) ・安心サポート24プラス 月額880円</p>
--	---

【目黒駅】徒歩5分 【白金台駅】徒歩8分

【設備概要】管理人(日勤)/フロントサービス/宅配ボックス/防犯カメラ
エレベーター(2基)/ワンキーツーロック/TVモニター付インターフォン
エアコン/3口ガス・グリル付キッチン/温水洗浄便座/24H換気システム
浄水器※/追焚/浴室暖房乾燥機/光インターネット(つなぐネット)無料
ペアガラス/二重サッシ/機械式駐車場(要別途契約)/駐輪場(有料)
ごみ置き場1階(17階以上は各階ダストステーション)
BS・CS(要別途契約)/CATV(要別途契約)/ガス給湯器

※浄水器のカートリッジ交換費用は借主の負担となります。
※現況と図面が異なる場合は現況を優先いたします。
※契約開始日は審査承認日より最長4週間以内でご設定ください。

初期費用・室内写真
などは <



※室内寸法図提供可能

■ 取引態様 **専任媒介**

※仲介手数料はなしです。※ご契約は弊社にご来社いただきます。
※前家賃は当月分日割りと翌月分までお支払いいただきます。※退室時の室内クリーニング費用は借主の負担となります。