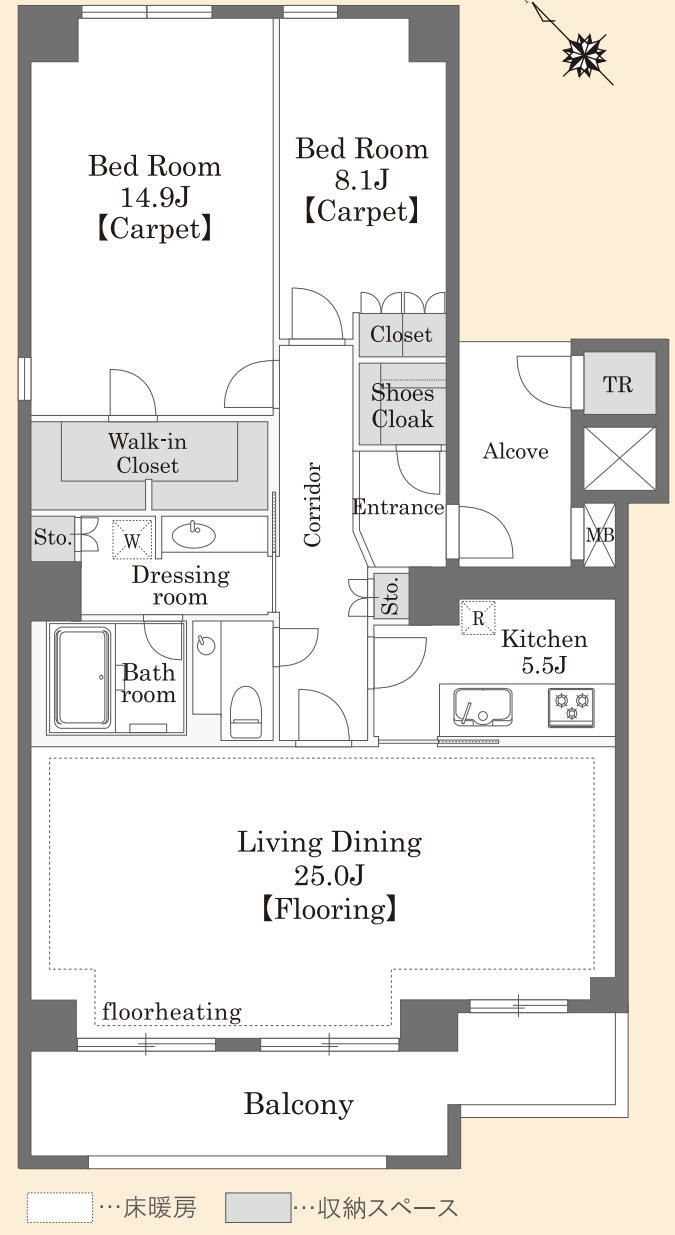


恵比寿の杜センターレジデンス

1フロア2住戸・南西向き 竹中工務店施工のハイグレードレジデンス



※現況と図面が異なる場合は現況を優先いたします



JR山手線・東京メトロ日比谷線
『恵比寿』駅 徒歩5分

802号室

2LDKtype
121.01㎡(36.60坪)

賃料
680,000円

機械式駐車場

賃料
44,000円(税込)

【サイズ】
 長さ:5050mm/全幅:1850mm
 高さ:1550mm/重量:2000kg

※敷金1ヶ月分
※仲介手数料1ヶ月分

ARCHITECTURAL DATA

- 名称 恵比寿の杜センターレジデンス
- 所在地 東京都渋谷区恵比寿4丁目25-1
- 竣工 2005年3月
- 構造 鉄筋コンクリート造 地下1階付地上8階建
- 施工 株式会社竹中工務店
- 総戸数 16戸

EQUIPMENT

オートロック/防犯カメラ/日勤管理人/ゴミ置場/宅配ボックス/モニター付インターホン
 エレベーター/機械式駐車場(別途契約)/エアコン(全居室)/床暖房(LDのみ)
 システムキッチン(ガスコンロ3口・食洗機・電子コンベック付)/ガス給湯器/24時間換気
 追焚き給湯/浴室暖房乾燥機/温水洗浄便座/トランクルーム/ウォークインクローゼット
 光インターネット(つなぐネット・無料)/BS・CS(一部有料)/CATV(イツコム・別途契約)

RENTAL CONDITIONS

- 敷金 賃料の2ヶ月分
- 礼金 賃料の1ヶ月分
- 管理費 無し
- 鍵交換費用 81,950円(税込)
- 入居日 相談(6月下旬退室予定)
- 契約形態 普通賃貸借契約2年間
- 更新料 新賃料の1ヶ月分
- 駐車場 機械式駐車場(空あり) 月額44,000円(税込) ※敷金1ヶ月・仲介手数料1ヶ月
【サイズ】全長:5050/全幅:1850/高さ:1550/重さ:2000
- ペット飼育 相談(飼育規約あり・小型犬または猫1匹のみ)
- その他 事務所利用不可/楽器禁止/民泊・シェアハウス利用禁止
家財保険(借家人賠償責任担保特約付)加入必須
- 解約予告 退去日の2ヶ月前
- 退室時クリーニング費用 220,000円(税込)
- 指定保証会社(Casa) ※加入必須
【初回委託保証料】賃料合計の50% 【更新料】10,000円(1年毎)

大規模修繕工事実施
(~2022年1月完了)

1フロア2住戸の独立性
 最上階・南西向き
 ゆとりある広さの2LDK
 南面リビングダイニング(床暖房あり)
 ペット飼育相談(規約あり)

ACCESS REALTY CO.,LTD.

東京都知事免許(8)第55712号
 株式会社アクセス・リアルティ
 東京都渋谷区千駄ヶ谷1丁目20-1 パークアベニュー5F

TEL 03-3479-7107

FAX 03-3479-7155
 HP <https://access-r.co.jp/>
 Email chintai@access-r.co.jp

物件詳細・初期費用



※取引態様：専任媒介
 ※仲介手数料として賃料の1.1ヶ月分(税込)が必要です
 ※前家賃は当月分日割りと翌月分までお支払いいただきます
 ※ご契約は弊社にご来社いただきます(左記住所参照)

※広告転載禁止※