



Architectural data 建築概要

- 名称 渋谷アジアマンション
- 所在地 東京都渋谷区桜丘町30-4
- 構造 鉄筋コンクリート造 地上6階建
- 竣工 1964年6月
- 総戸数 32戸

Rent 賃貸条件

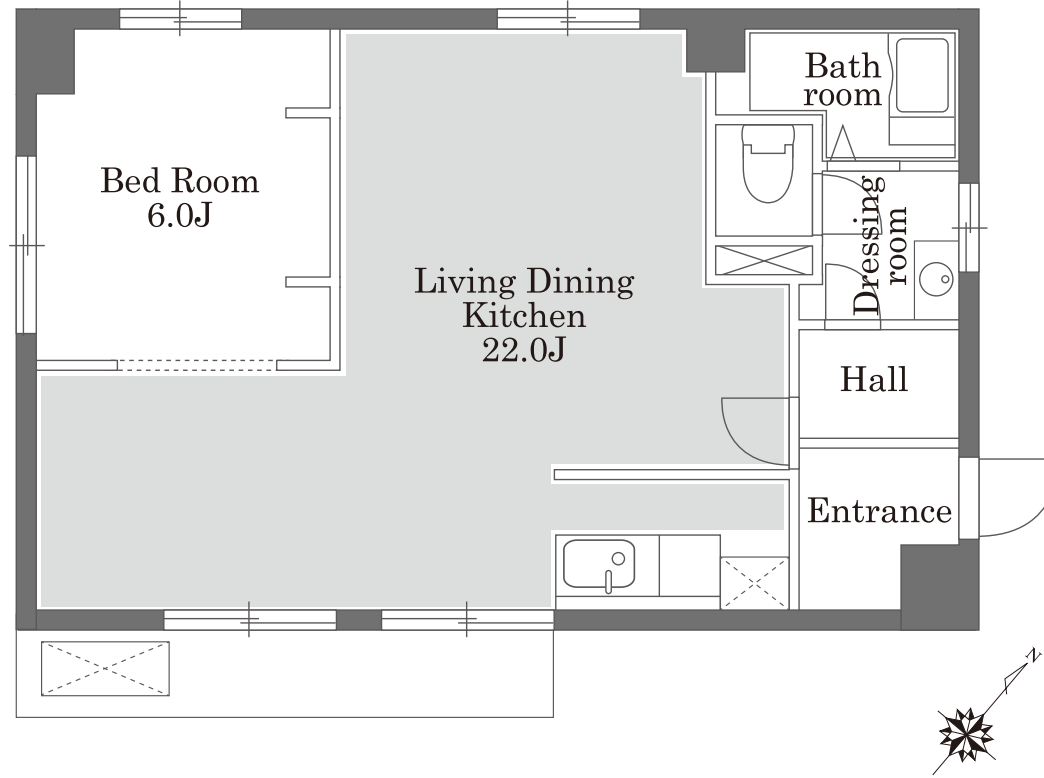
- 敷金 賃料の3ヶ月分
- 礼金 賃料の1ヶ月分(別途消費税)
- 管理費 無し
- 鍵交換手数料 あり ※金額確認中
- 契約形態 普通賃貸借契約2年間
- 更新料 新賃料の1ヶ月分(別途消費税)
- その他 ペット不可/楽器不可/民泊禁止
火財保険加入必須
- 現況 入居中(10月上旬退室予定)
- 引渡 相談
- 解約予告 解約日の2ヶ月前
- 指定保証会社 ※加入必須
《Casa》【初回保証料】月額賃料の100%
【更新料】月額賃料の10%(1年毎)
(最低年間保証委託料:30,000円)

Equipment 設備概要

フローリング/エアコン(1基)/ガス給湯器
ガスコンロ(2口)/独立洗面台/温水洗浄便座
エレベーター/ゴミ置場/フレッツ光(要別途契約)

JR山手線・JR埼京線・JR湘南新宿ライン
東京メトロ銀座線・東京メトロ半蔵門線・東京メトロ副都心線
東急東横線・東急田園都市線・京王井の頭線

『渋谷』駅 徒歩 7 分



201
号室

1LDK 63.70㎡(19.26坪)
賃料 187,000円(税込)

※現況と図面が異なる場合は現況を優先いたします。

- 分譲マンションの賃貸物件
- 角部屋・南東向き・3面採光
- バスルーム・独立洗面台・トイレあり



東京都知事免許(8)第55712号

ACCESS REALTY CO.,LTD.

株式会社 アクセス・リアルティ

〒151-0051 東京都渋谷区千駄ヶ谷1-20-1 パークアベニュー5F

TEL 03(3479)7107

FAX 03(3479)7155

URL <http://www.access-r.co.jp>

E-mail chintai@access-r.co.jp

■取引態様

専任媒介

■必要書類 ■契約者様
住民票(原本)・身分証明書・収入証明
※法人契約の場合はお問合せ下さい。

※仲介手数料として賃料の1ヶ月(別途消費税)が必要です。
※退室時の原状回復費用は借主の負担となります。
※ご契約時に、弊社指定の家財保険へご加入いただけます。
※前家賃は当月分日割りと翌月分までお支払いいただきます。
※ご契約は弊社にご来社いただけます。(左記住所参照)