

Rental apartment

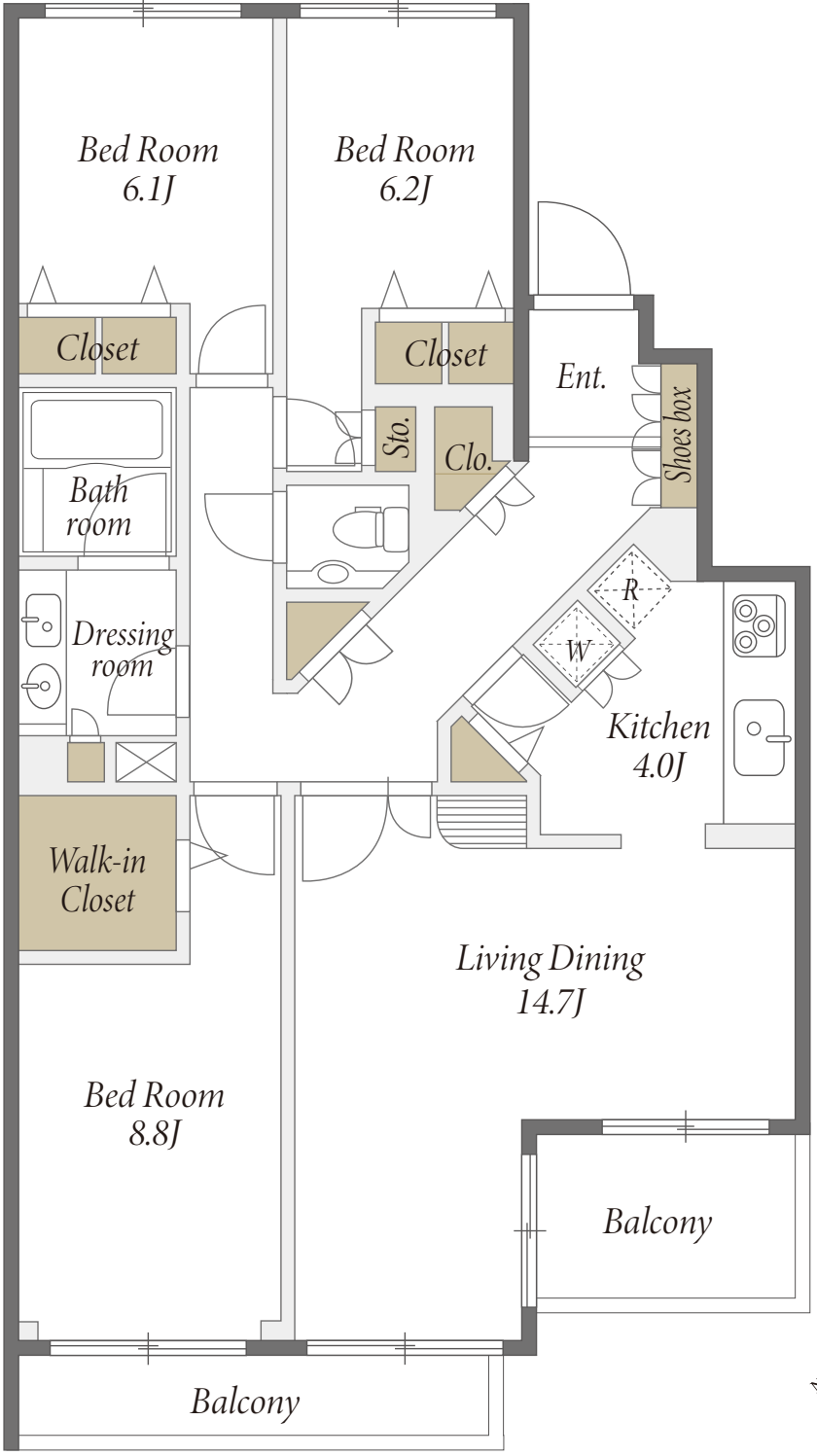
# Grande Shiroyama

JR中央総武線『中野』駅 徒歩13分  
東京外口丸ノ内線『中野坂上』駅 徒歩15分  
都営大江戸線

205号室 3LDK type 104.10㎡ (31.49坪)  
賃料 260,000円  
(共益費 15,000円)



同タイプ参考写真



※現況と図面が異なる場合は現況を優先いたします

### Architectural data

- 名称 グランデ城山
- 所在地 東京都中野区中野1丁目33-1
- 構造 鉄筋コンクリート造 地下1階・地上5階建
- 竣工 1993年1月
- 総戸数 26戸

### Rental conditions

- 敷金 賃料の1ヶ月分
- 礼金 賃料の1ヶ月分
- 共益費 月額15,000円
- 鍵交換費用 30,800円(税込)
- 契約形態 普通借家契約2年間
- 更新料 新賃料の1ヶ月分
- 入居日 即入居可
- 駐車場 平置き駐車場 月額33,000円(税込)  
※敷金1ヶ月分・仲介手数料1.1ヶ月分(税込)  
※更新料あり
- その他 事務所利用不可/ペット飼育不可  
民泊利用禁止/楽器禁止  
火災保険加入必須  
(借家人賠償責任担保特約付)
- 解約予告 退去日の1ヶ月前
- 退室時クリーニング費用 118,250円(税込)
- 保証会社 ※利用必須
  - 【積水パートナーズ・らくらくパートナー】(個人契約)
    - ・初回事務手数料 33,000円(税込)
    - ・月額保証料 賃料等合計の2%
    - ・24時間サポート 月額880円
  - 【CASA】(外国籍個人契約・法人社宅契約)
    - ・初回委託保証料 賃料合計の50%
    - ・月額事務手数料 月額220円(税込)
    - ・更新料(1年毎) 10,000円
    - ・24時間サポート 月額880円(税込)

### Equipment

- 設備
  - オートロック/日勤管理人/ごみ置場/エレベーター
  - モニター付インターホン/平置き駐車場(別途契約)
  - ビルトインエアコン(4基)/フローリング(全室)
  - システムキッチン(3口ガスコンロ・グリル・食洗機付)
  - ガス給湯器/浴室暖房乾燥機/24時間換気
  - 温水洗浄便座/CATV(JCN中野・別途契約)
  - BS(一部有料)/光インターネット(NTT・別途契約)

## ACCESS REALTY CO.,LTD.

東京都知事免許(9)第55712号  
株式会社アクセス・リアルティ  
東京都渋谷区千駄ヶ谷1丁目20-1 パークアベニュー5F

## TEL 03-3479-7107

FAX 03-3479-7155  
HP <https://access-r.co.jp/>  
Email [chintai@access-r.co.jp](mailto:chintai@access-r.co.jp)

物件詳細・初期費用



※取引態様：専任媒介  
※仲介手数料として賃料の1.1ヶ月分(税込)が必要です  
※前家賃は当月分日割りと翌月分までお支払いいただきます  
※ご契約は弊社にご来社いただきます(左記住所参照)

※広告転載禁止※